



Nachfolgender Wochenbericht gibt die aktuelle Situation zu den in Niedersachsen gemeldeten bzw. im NLGA nachgewiesenen Norovirus- und Rotavirus-Infektionen wieder. Beide Erreger verursachen Magen-Darm-Beschwerden mit z. T. heftigem Erbrechen und starken Durchfällen bei meist ausgeprägtem Krankheitsgefühl. Auf Grund der hohen Ansteckungsfähigkeit (Schmierinfektion) treten Erkrankungen meist gehäuft auf. Gemeinschaftseinrichtungen wie Kindergärten, Schulen, Alten- und Pflegeheime sowie Krankenhäuser sind besonders betroffen.

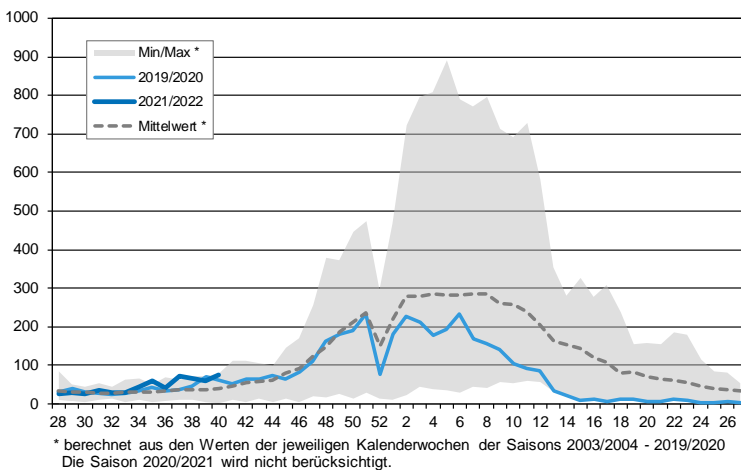
Die dargestellten, an das NLGA übermittelten Meldedefälle beziehen sich nur auf solche Erkrankungen, die die jeweilige Referenzdefinition des Robert Koch-Instituts (RKI) erfüllen (d. h. bei Norovirus-Infektionen nur klinisch-labor diagnostisch bestätigte Erkrankungen, bei Rotavirus-Infektionen zusätzlich auch klinisch-epidemiologisch bestätigte Erkrankungen). Aufgrund dieser Gegebenheiten ist bei den Norovirus-Infektionen von einer Untererfassung der tatsächlichen Krankheitslast in der Bevölkerung auszugehen.

Die Entwicklung der wöchentlichen Fallzahlen (auch im Vergleich zu den Vorjahren) wird in den entsprechenden Verlaufsgraphiken sichtbar. Die Tabellen zeigen den 4-Wochen Rückblick sowie die Altersverteilung. In den Karten ist die 4-Wocheninzidenz (Fälle pro 100.000 Einw.) für die Landkreise, kreisfreien Städte sowie die Region Hannover dargestellt.

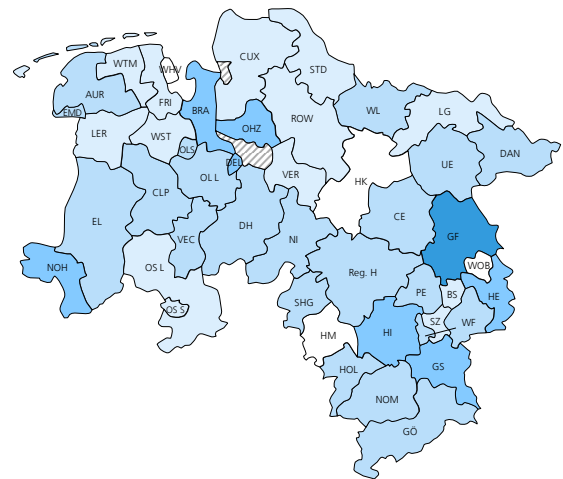
Besondere epidemiologische Entwicklungen werden unter „Anmerkungen“ (Seite 2 unten) kommentiert.

Übermittelte Norovirus-Fallzahlen (gem. IfSG)

Noro_kumuliert



KW	Übermittelte Fälle	Altersgruppe	Fälle	Anteil (%)
37	72	0 - 5	127	46,9
38	65	6 - 19	19	7,0
39	59	20 - 49	50	18,5
40	75	50 - 69	36	13,3
Gesamt	271	70 oder älter	39	14,4

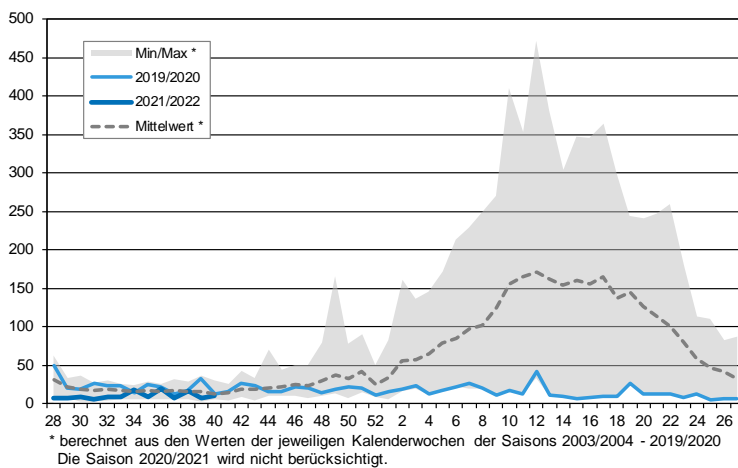


4-Wochen Inzidenz (37.-40. KW)

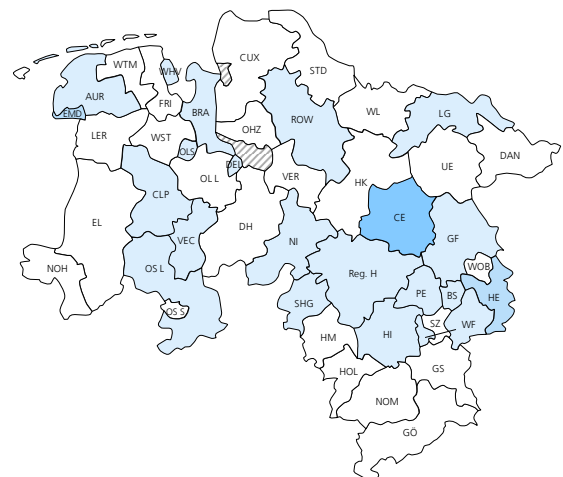


Übermittelte Rotavirus-Fallzahlen (gem. IfSG)

Rota_kumuliert



KW	Übermittelte Fälle	Altersgruppe	Fälle	Anteil (%)
37	7	0 - 5	13	31,0
38	16	6 - 19	4	9,5
39	8	20 - 49	7	16,7
40	11	50 - 69	8	19,0
Gesamt	42	70 oder älter	10	23,8



4-Wochen Inzidenz (37.-40. KW)



Übermittelte Ausbrüche

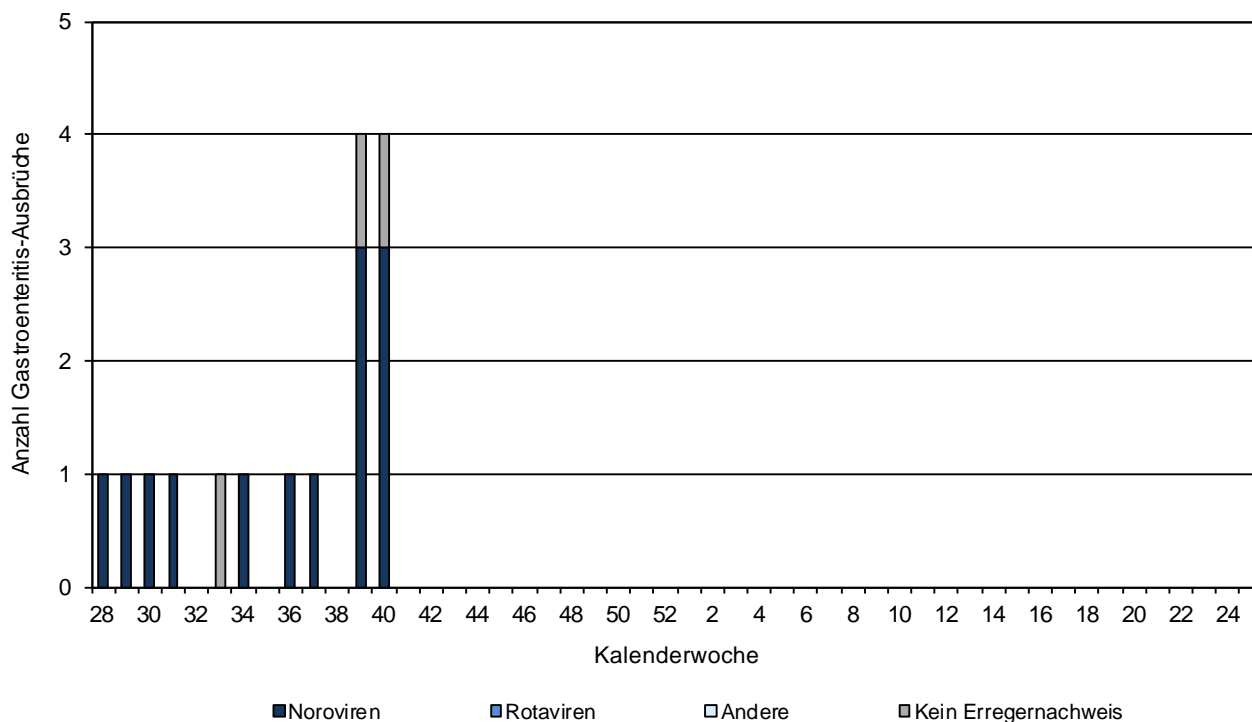
Im Zeitraum KW 37 bis 40 wurden 19 Norovirus bedingte Ausbrüche mit insgesamt 69 Fällen übermittelt, von denen 34 Fälle die RKI Referenzdefinition erfüllten. Zu 16 Ausbrüchen liegen Angaben zum Infektionsumfeld vor: 3 x Alten-/ Pflegeheim, 8 x Kindergarten/Hort, 3 x privater Haushalt, 1 x Restaurant/Gaststätte, 1 x Wohnheim (Kinder-, Jugend-, Studierenden-).

Im Zeitraum KW 37 bis 40 wurden keine Rotavirus bedingten Ausbrüche übermittelt.

Labordiagnostisch bestätigte Ausbrüche am NLGA

Das Niedersächsische Landesgesundheitsamt (NLGA) führt bei Gastroenteritis-Ausbrüchen in Gemeinschaftseinrichtungen im Auftrag der Gesundheitsämter eine Stufendiagnostik (Virologie, ggf. Bakteriologie und Parasitologie) zur Klärung des ursächlichen Erregers durch.

(Hinweis an die einsendenden Gesundheitsämter: Je Ausbruch sollen mindestens 5 bis höchstens 10 Stuhlproben von verschiedenen frisch Erkrankten an das NLGA eingesendet werden. Auf dem Einsendeschein ist ein Stichwort als eindeutige Bezeichnung der Einrichtung sowie die Anmerkung "Gruppenkrankung" anzugeben.)



Anmerkung zu den Labordaten: Werden mehrere Erreger in einem Ausbruch nachgewiesen, werden diese einzeln gezählt.

Anmerkungen

Während die Zahl der übermittelten Rotavirus-Infektionen weiterhin auf dem niedrigen Niveau der Vorwochen liegt, ist die Zahl der übermittelten Norovirus-Infektionen leicht angestiegen.

Auch bei den übermittelten Norovirus-bedingten Ausbrüchen ist im Vergleich zur Vorwoche ein leichter Anstieg zu verzeichnen.

Im Labor des NLGA konnten in der Berichtswoche bei drei von vier untersuchten Gastroenteritis-Ausbrüchen Noroviren als ursächliche Erreger nachgewiesen werden.

Ansprechpartner am Niedersächsischen Landesgesundheitsamt, Roesebeckstr. 4 - 6, 30449 Hannover

Arbeitsbereich Virologie

Tel.: 0511 / 4505 201

Dr. A. Baillot

Dr. M. Monazahian

Dr. S. Rettenbacher-Riefler

Infektionsepidemiologie

Tel.: 0511 / 4505 -

Dr. K. Beyrer (-304)

Dr. M. Scharlach (-138)

Internet

www.nlga.niedersachsen.de > Infektionen & Hygiene
> Krankheitserreger / Krankheiten > Noroviren