

NoRo-Info **47/2025** 26.11.2025

Nachfolgender Wochenbericht gibt die aktuelle Situation zu den in Niedersachsen gemeldeten bzw. im NLGA nachgewiesenen Norovirus- und Rotavirus-Infektionen wieder. Beide Erreger verursachen Magen-Darm-Beschwerden mit z. T. heftigem Erbrechen und starken Durchfällen bei meist ausgeprägtem Krankheitsgefühl. Auf Grund der hohen Ansteckungsfähigkeit (Schmierinfektion) treten Erkrankungen meist gehäuft auf. Gemeinschaftseinrichtungen wie Kindergärten, Schulen, Alten- und Pflegeheime sowie Krankenhäuser sind besonders betroffen.

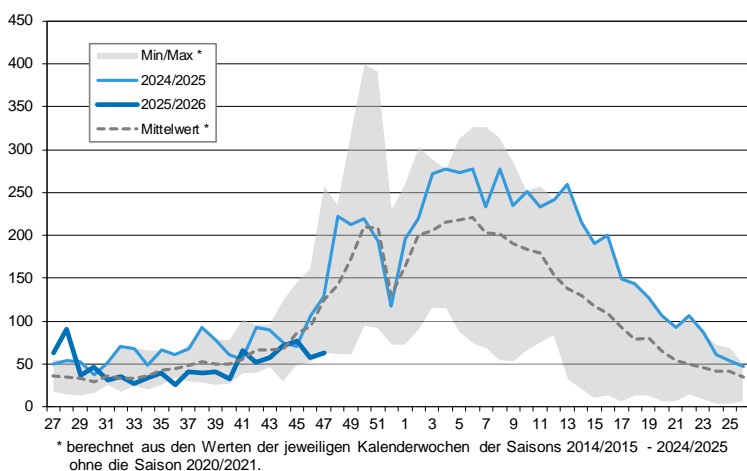
Die dargestellten, an das NLGA übermittelten Meldefälle beziehen sich nur auf solche Erkrankungen, die die jeweilige Referenzdefinition des Robert Koch-Instituts (RKI) erfüllen (d. h. bei Norovirus-Infektionen nur klinisch-labor diagnostisch bestätigte Erkrankungen, bei Rotavirus-Infektionen zusätzlich auch klinisch-epidemiologisch bestätigte Erkrankungen). Aufgrund dieser Gegebenheiten ist bei den Norovirus-Infektionen von einer Untererfassung der tatsächlichen Krankheitslast in der Bevölkerung auszugehen.

Die Entwicklung der wöchentlichen Fallzahlen (auch im Vergleich zu den Vorjahren) wird in den entsprechenden Verlaufsgraphiken sichtbar. Die Tabellen zeigen den 4-Wochen Rückblick sowie die Altersverteilung. In den Karten ist die 4-Wocheninzidenz (Fälle pro 100.000 Einw.) für die Landkreise, kreisfreien Städte sowie die Region Hannover dargestellt.

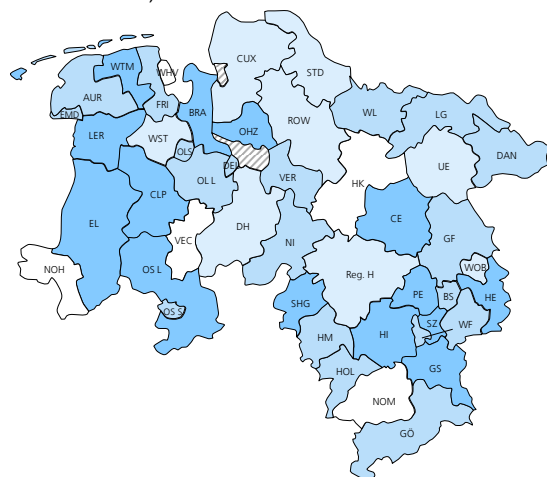
**Besondere epidemiologische Entwicklungen werden unter „Anmerkungen“ (Seite 2 unten) kommentiert.**

### Übermittelte Norovirus-Fallzahlen (gem. IfSG)

Gesamtzahl der Fälle seit KW 27/2025: 1026 (Vergleichszeitraum der Saison 2024/2025: 1478)



KW	Übermittelte Fälle	Altersgruppe	Fälle	Anteil (%)
44	71	0 - 5	63	23,4
45	77	6 - 19	28	10,4
46	58	20 - 49	74	27,5
47	63	50 - 69	47	17,5
Gesamt	269	70 oder älter	57	21,2

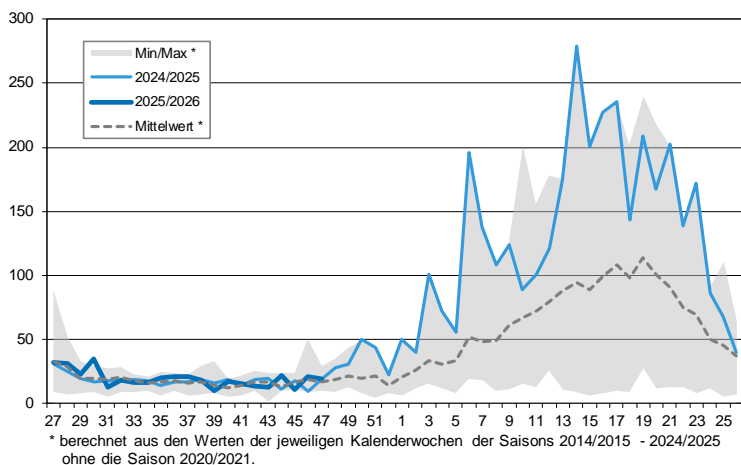


4-Wochen Inzidenz (44.-47. KW)

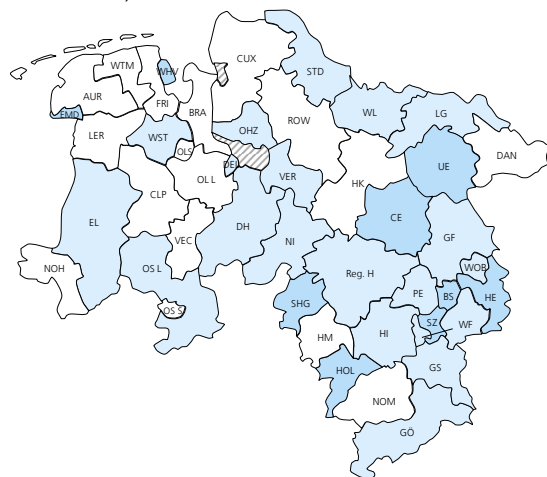
über 0 bis 2	über 10 bis 25
über 2 bis 5	über 25 bis 50
über 5 bis 10	über 50

### Übermittelte Rotavirus-Fallzahlen (gem. IfSG)

Gesamtzahl der Fälle seit KW 27/2025: 406 (Vergleichszeitraum der Saison 2024/2025: 378)



KW	Übermittelte Fälle	Altersgruppe	Fälle	Anteil (%)
44	22	0 - 5	28	38,4
45	11	6 - 19	9	12,3
46	21	20 - 49	15	20,5
47	19	50 - 69	8	11,0
Gesamt	73	70 oder älter	13	17,8



4-Wochen Inzidenz (44.-47. KW)

über 0 bis 2	über 10 bis 25
über 2 bis 5	über 25 bis 50
über 5 bis 10	über 50

## Übermittelte Ausbrüche

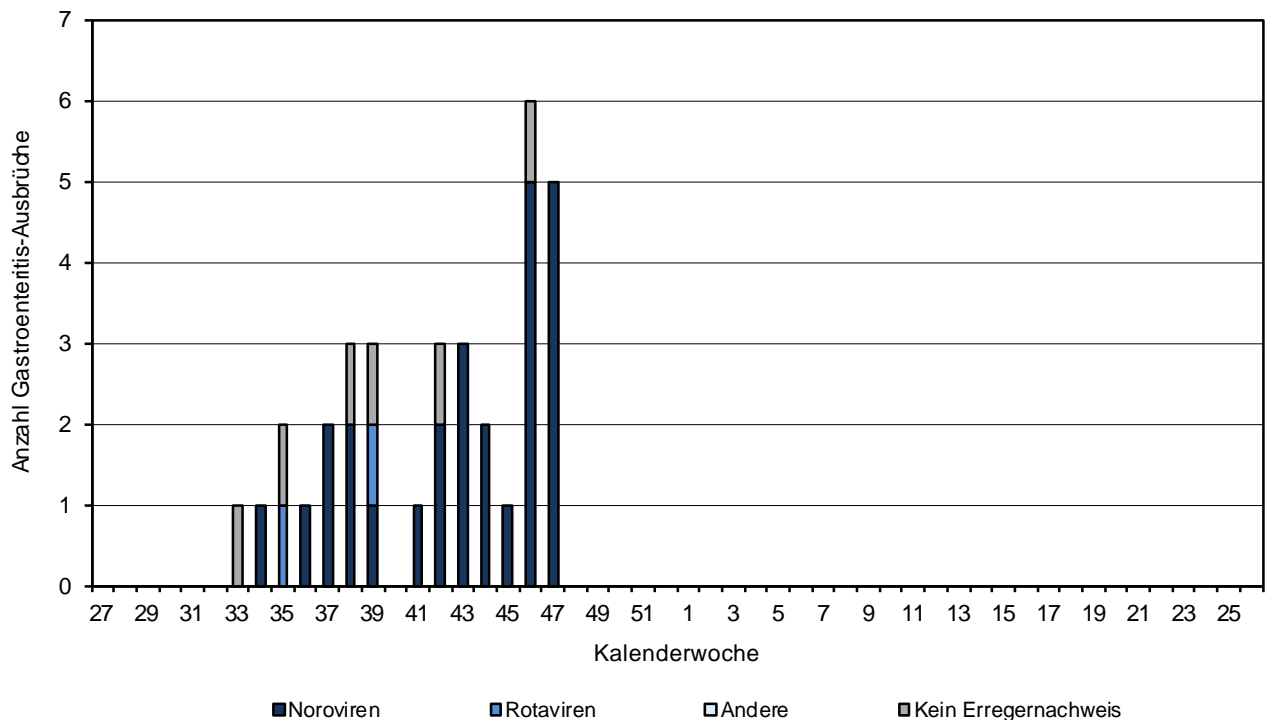
Im Zeitraum KW 44 bis 47 wurden 22 Norovirus bedingte Ausbrüche mit insgesamt 217 Fällen übermittelt, von denen 35 Fälle die RKI Referenzdefinition erfüllten. Zu 20 Ausbrüchen liegen Angaben zum Infektionsumfeld vor: 7 x Kindergarten/Hort, 5 x Krankenhaus, 4 x Alten-/ Pflegeheim, 2 x privater Haushalt, 1 x Hotel/Pension/Herberge, 1 x Betreuungseinrichtung.

Im Zeitraum KW 44 bis 47 wurde ein Rotavirus bedingter Ausbruch mit insgesamt drei Fällen übermittelt. Die drei Fälle erfüllten die RKI-Referenzdefinition. Der Ausbruch ereignete sich in einem Kindergarten/Hort.

## Labordiagnostisch bestätigte Ausbrüche am NLGA

Das Niedersächsische Landesgesundheitsamt (NLGA) führt bei Gastroenteritis-Ausbrüchen in Gemeinschaftseinrichtungen im Auftrag der Gesundheitsämter eine Stufendiagnostik (Virologie, ggf. Bakteriologie und Parasitologie) zur Klärung des ursächlichen Erregers durch.

*(Hinweis an die einsendenden Gesundheitsämter: Je Ausbruch sollen mindestens 5 bis höchstens 10 Stuhlproben von verschiedenen frisch Erkrankten an das NLGA eingesendet werden. Auf dem Einsendeschein ist ein Stichwort als eindeutige Bezeichnung der Einrichtung sowie die Anmerkung "Gruppenerkrankung" anzugeben.)*



Anmerkung zu den Labordaten: Werden mehrere Erreger in einem Ausbruch nachgewiesen, werden diese einzeln gezählt.

## Anmerkungen

Während sich die übermittelten Norovirus- und Rotavirus-Infektionen weiterhin auf niedrigem Niveau befinden, zeigen die im Labor des NLGA untersuchten Gastroenteritis-Ausbrüchen der letzten beiden Wochen einen Anstieg bei den Norovirus-Nachweisen.

Ansprechpartner am Niedersächsischen Landesgesundheitsamt, Roesebeckstr. 4 - 6, 30449 Hannover

### Arbeitsbereich Virologie

Tel.: 0511 / 4505 201

Dr. A. Baillot

Dr. M. Monazahian

Dr. S. Rettenbacher-Riefler

### Infektionsepidemiologie

Tel.: 0511 / 4505 -

Dr. K. Beyrer (-304)

Dr. K. Hille (-246)

L. Segelken (-141)

M. Wollenweber (-275)

### Internet

[www.nlga.niedersachsen.de](http://www.nlga.niedersachsen.de) > Zahlen, Daten und Fakten zur gesundheitlichen Lage in Niedersachsen > Norovirus- und Rotavirusinfektionen