

Abb. 1 Temperatur der Proben in Abhängigkeit von der Ankunftszeit

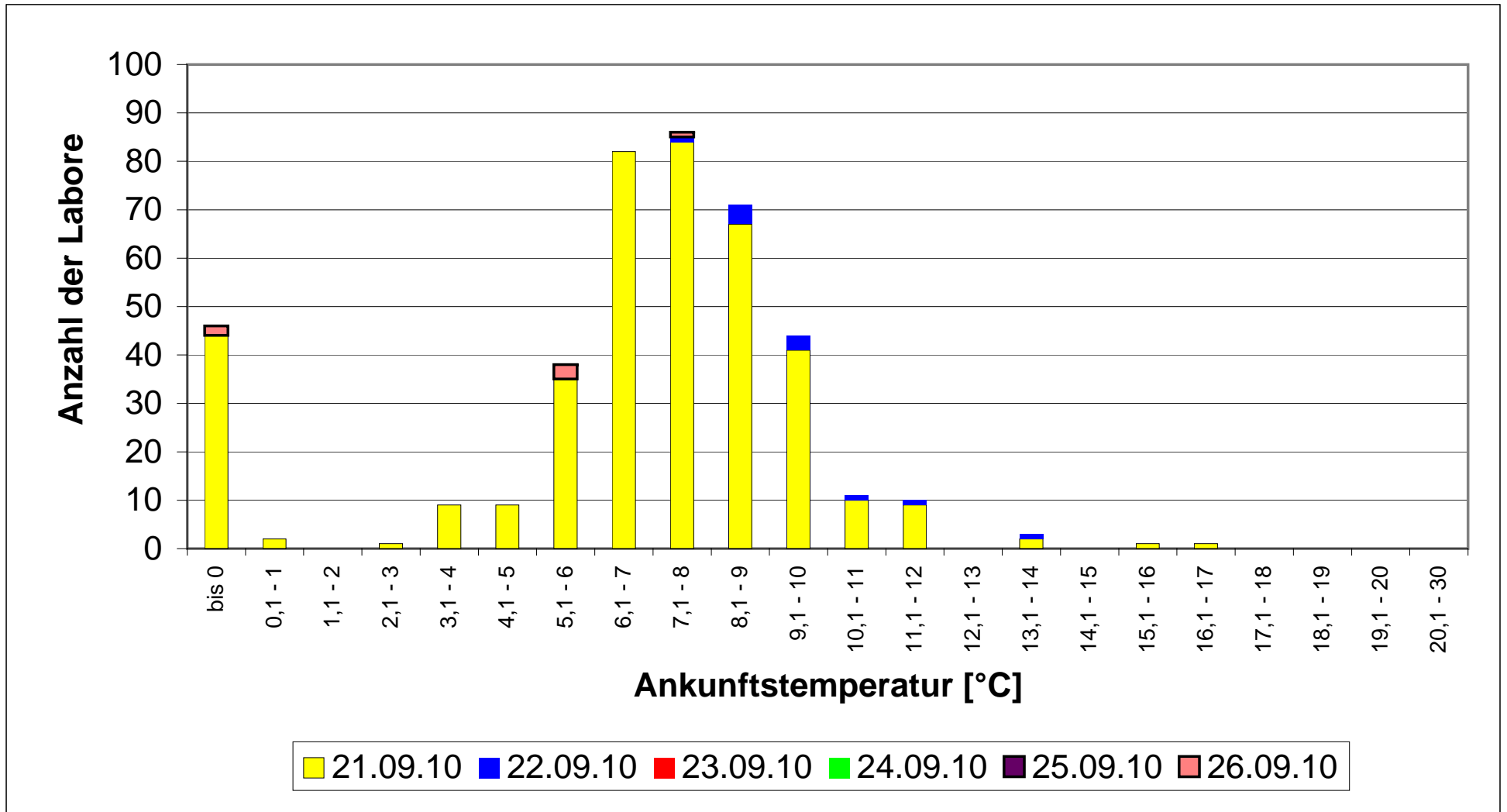


Abb. 2 Temperatur der Proben in Abhängigkeit von der Ankunftszeit (andere Darstellung)

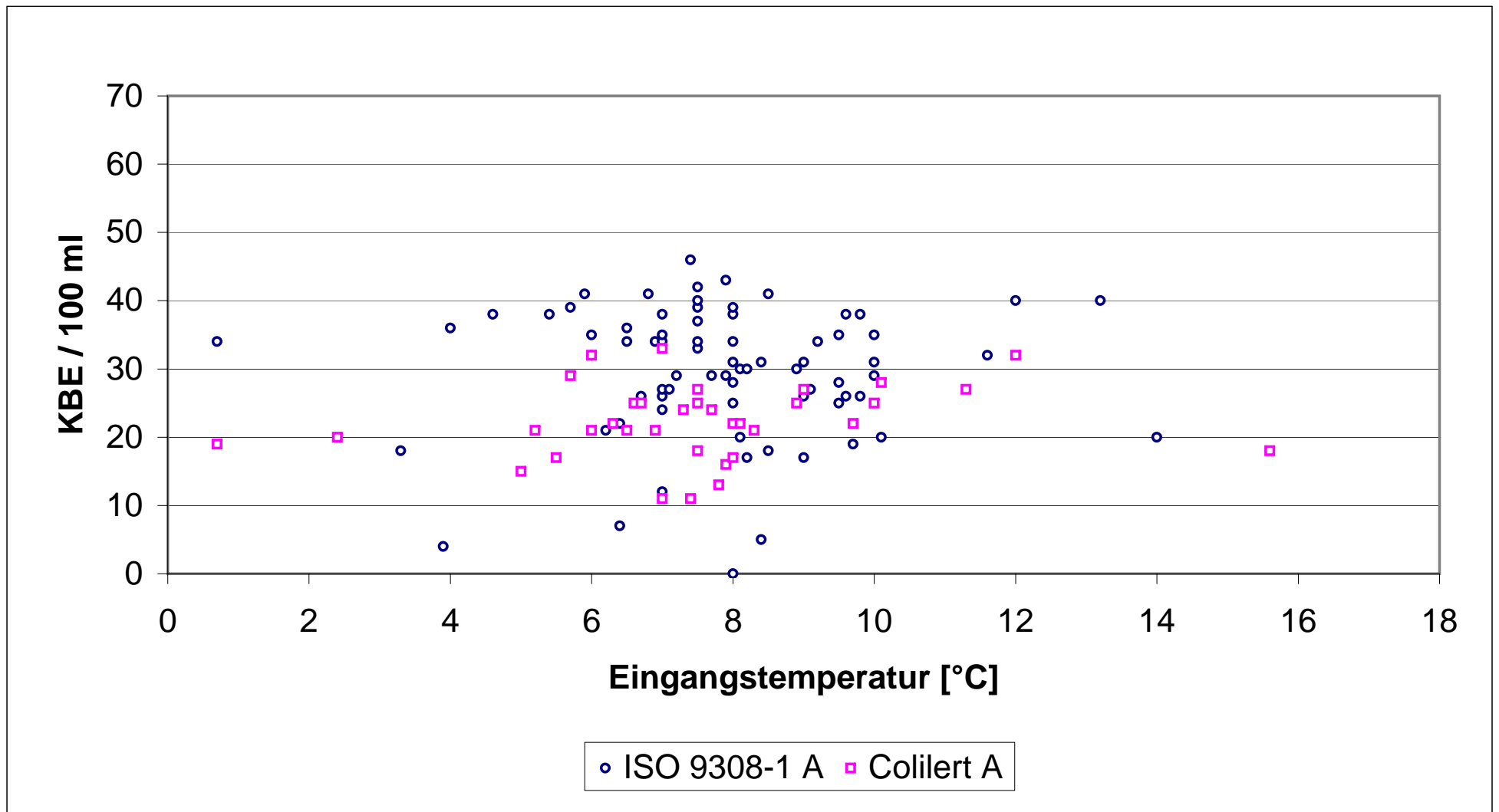


Abb. 3 KBE (coliforme Bakterien Gruppe A) in Abhängigkeit von der Eingangstemperatur

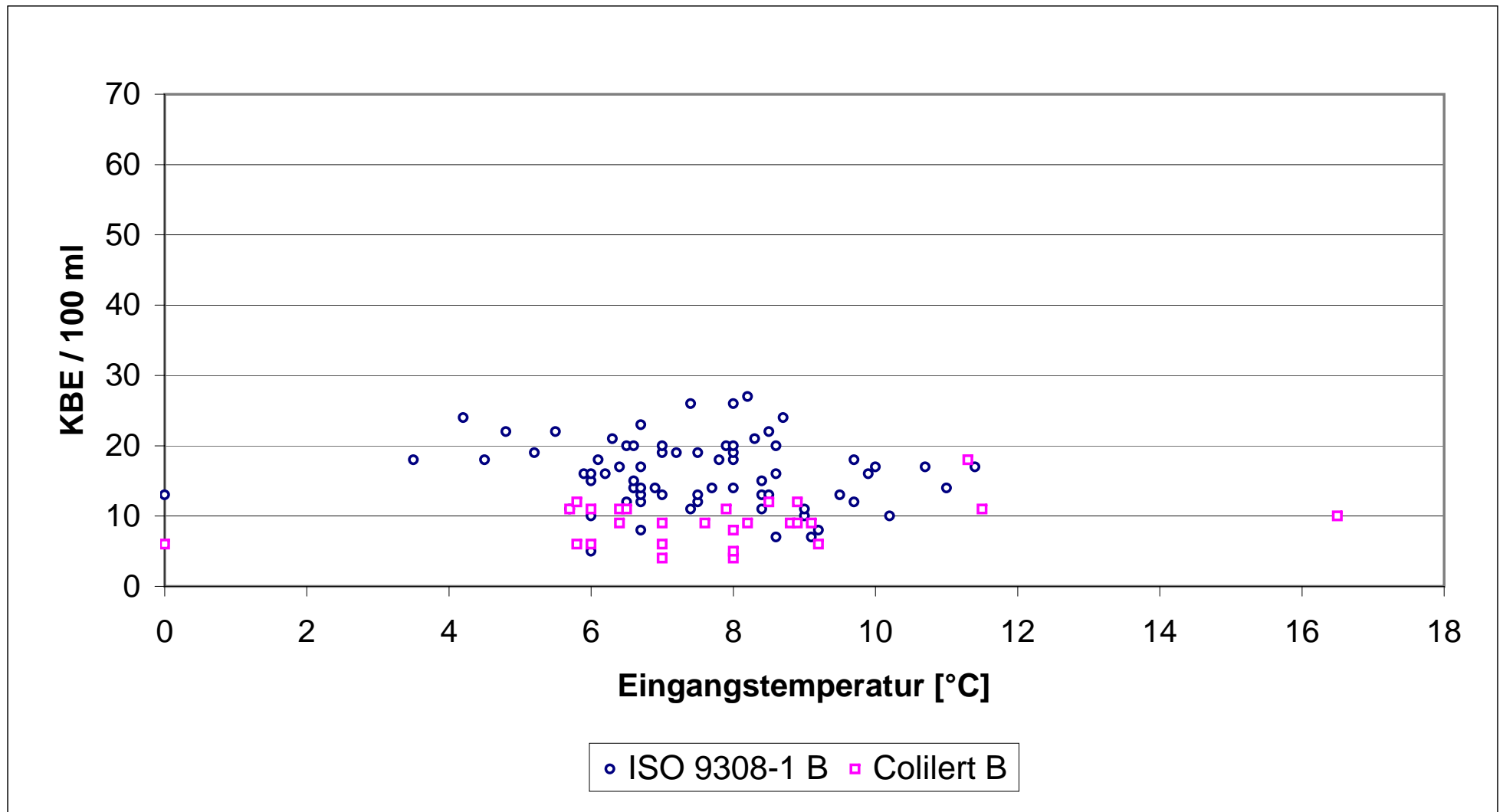


Abb. 4 KBE (coliforme Bakterien Gruppe B) in Abhängigkeit von der Eingangstemperatur

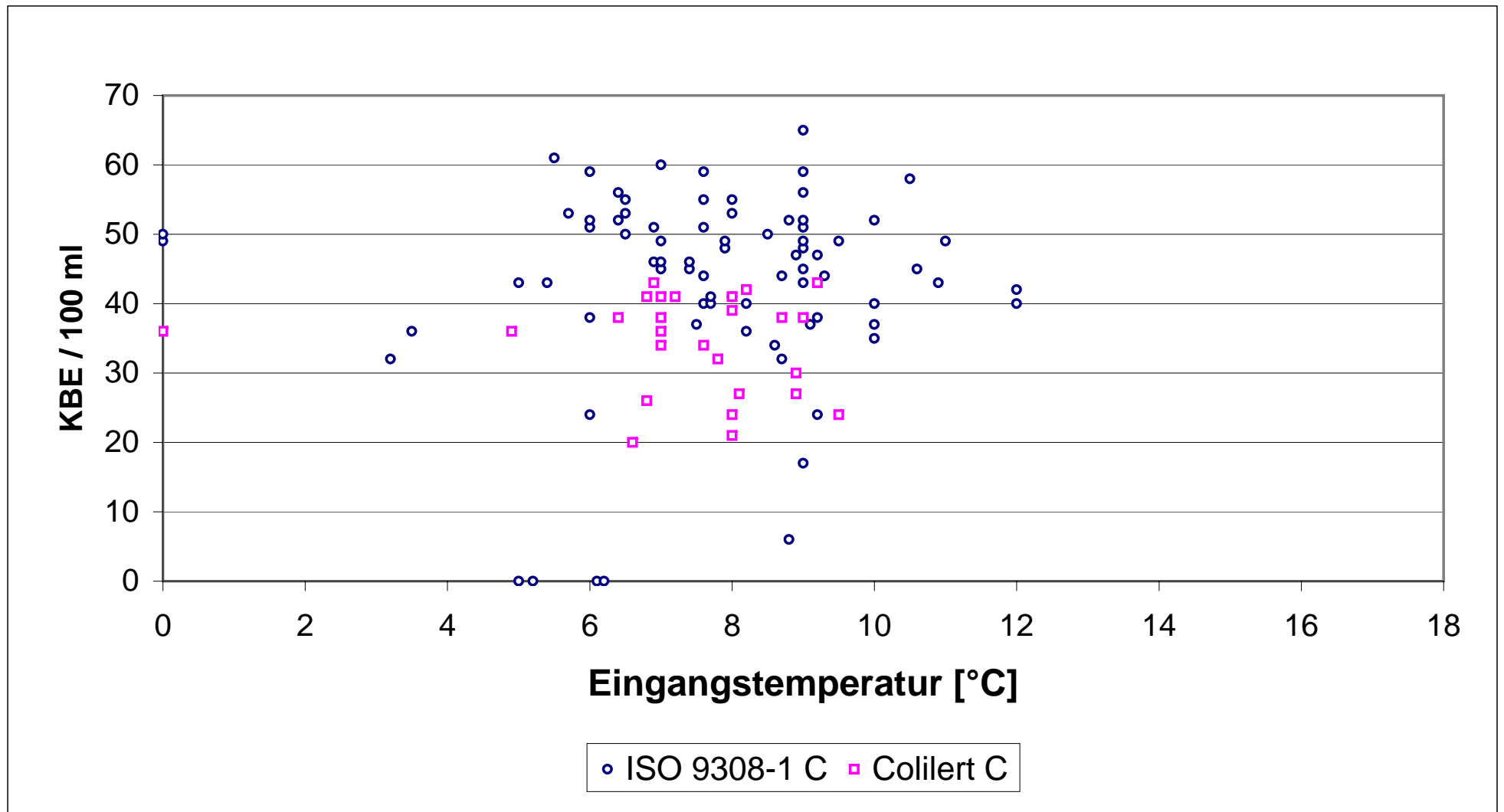


Abb. 5 KBE (coliforme Bakterien Gruppe C) in Abhängigkeit von der Eingangstemperatur

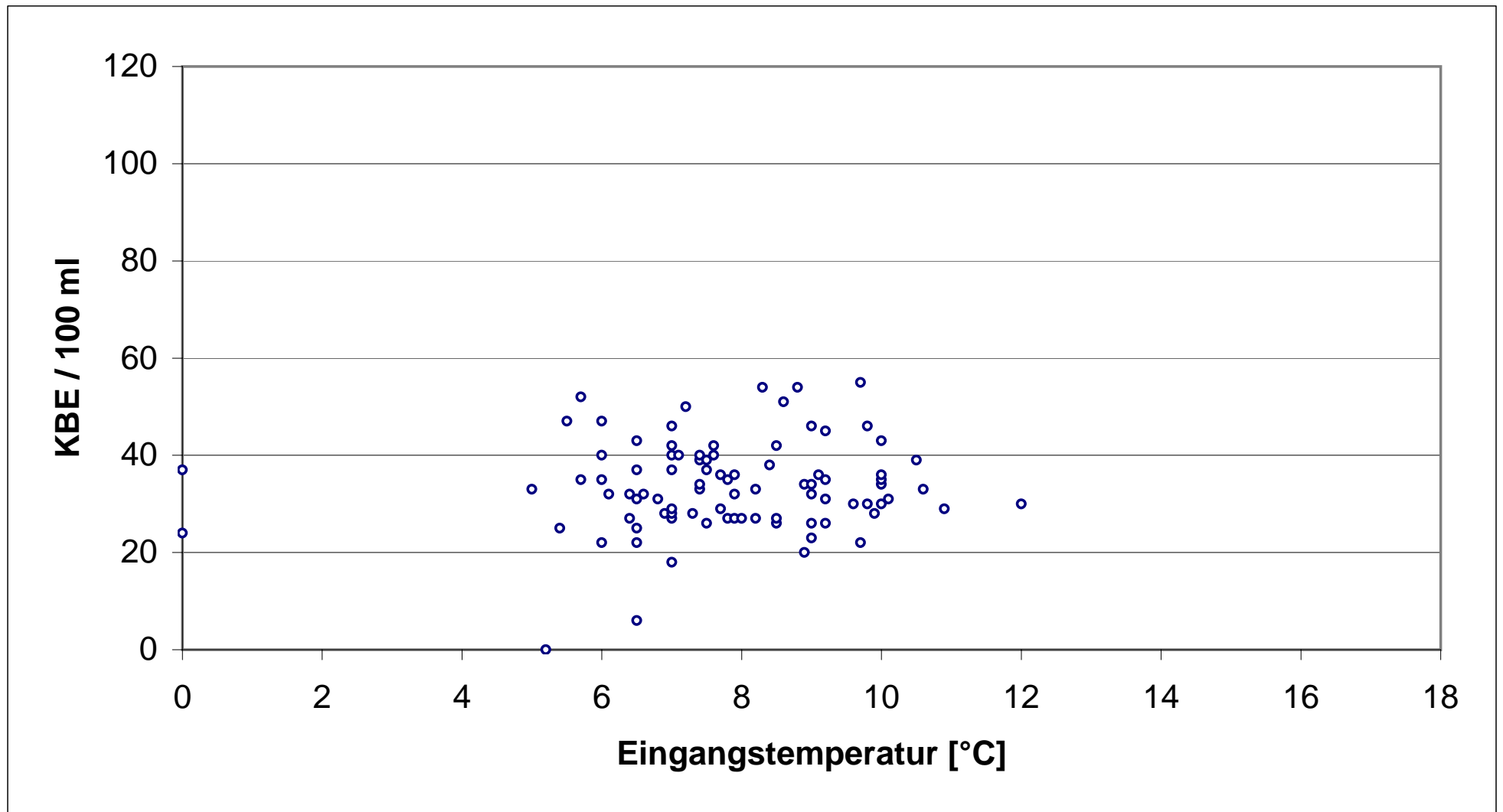


Abb. 6 KBE (Enterokokken Gruppe A) in Abhängigkeit von der Eingangstemperatur

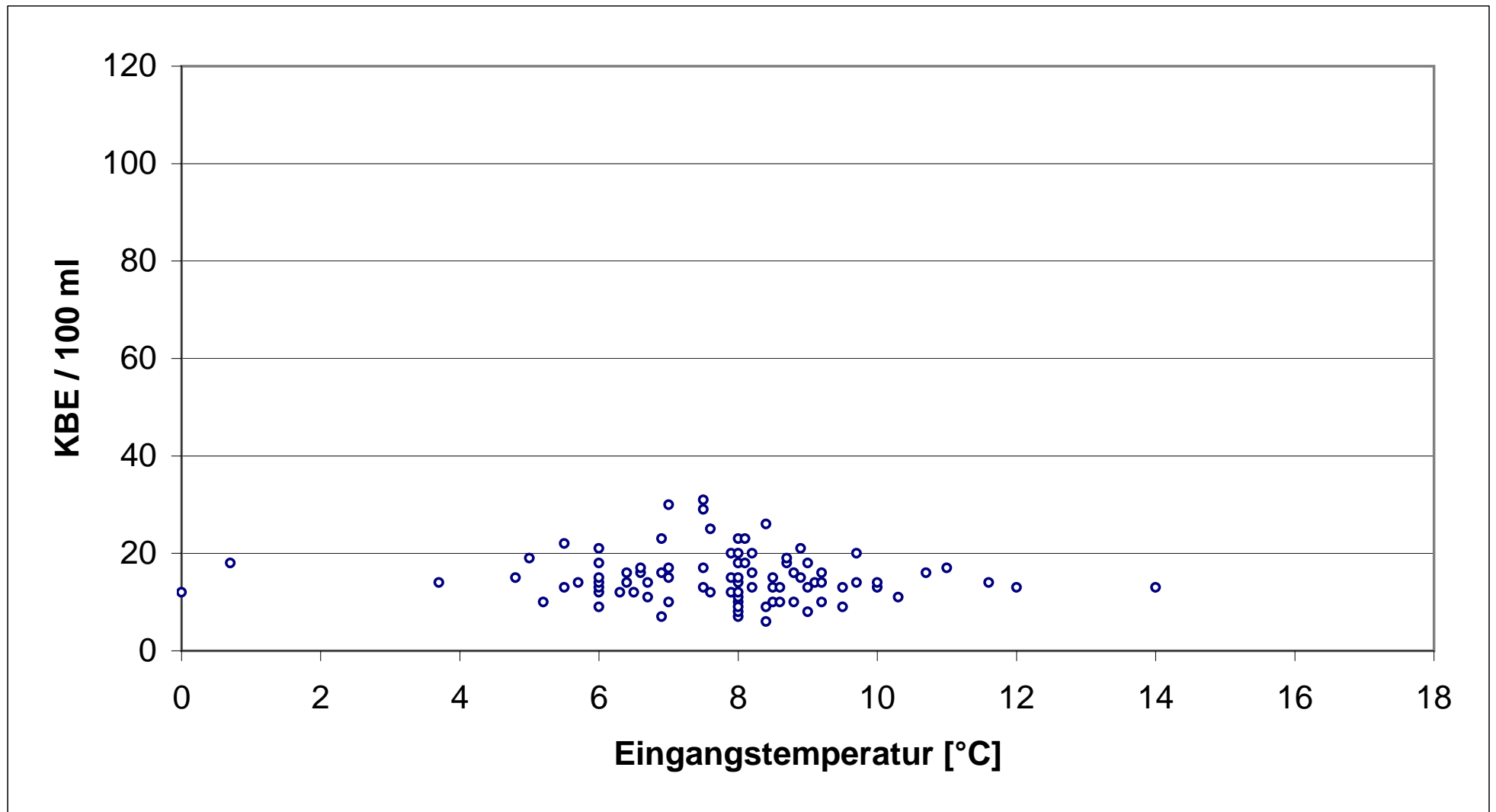


Abb. 7 KBE (Enterokokken Gruppe B) in Abhängigkeit von der Eingangstemperatur

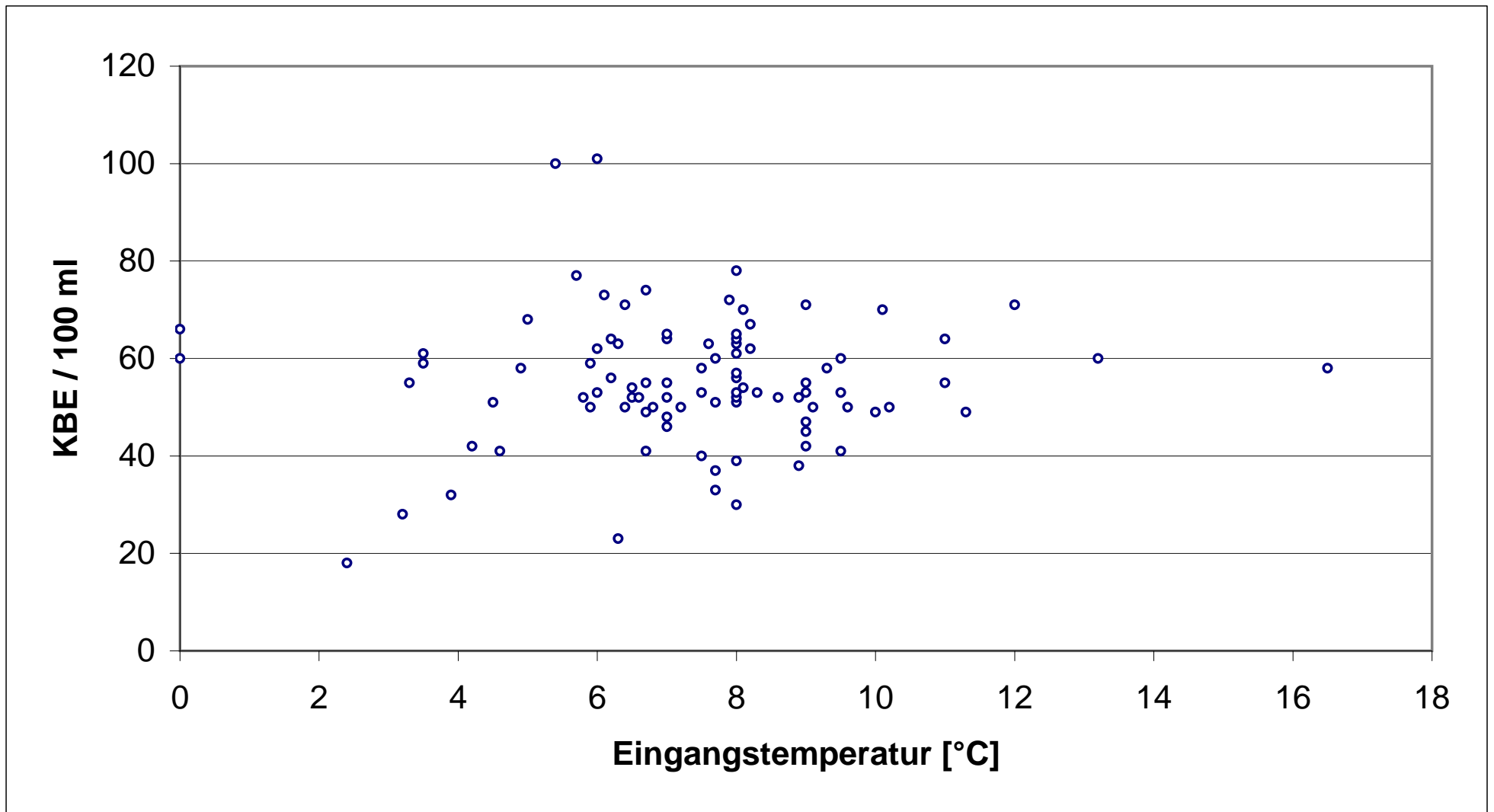


Abb. 8 KBE (Enterokokken Gruppe C) in Abhängigkeit von der Eingangstemperatur

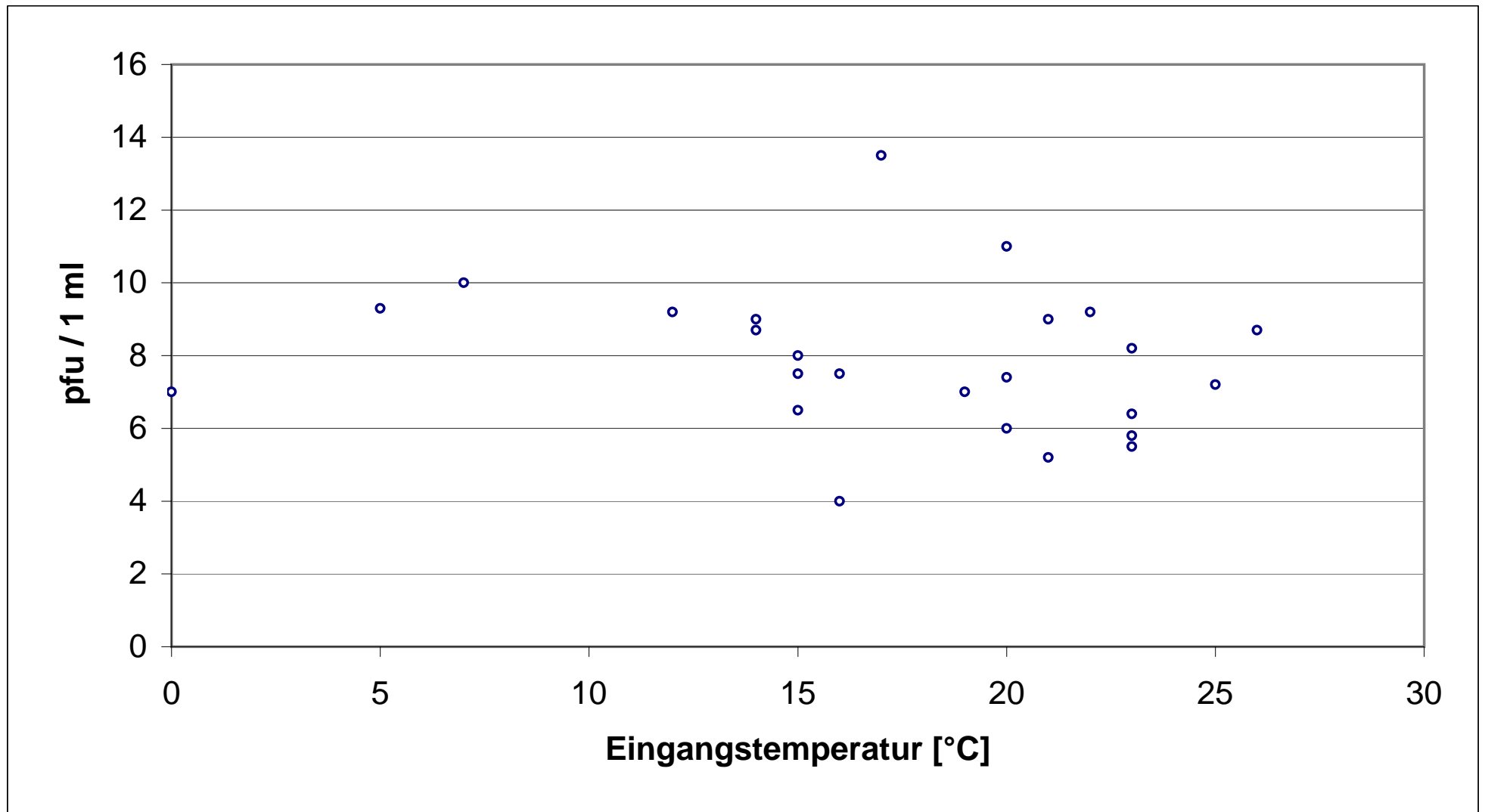


Abb. 9 Bakteriophagen (Gruppe A) in Abhängigkeit von der Eingangstemperatur

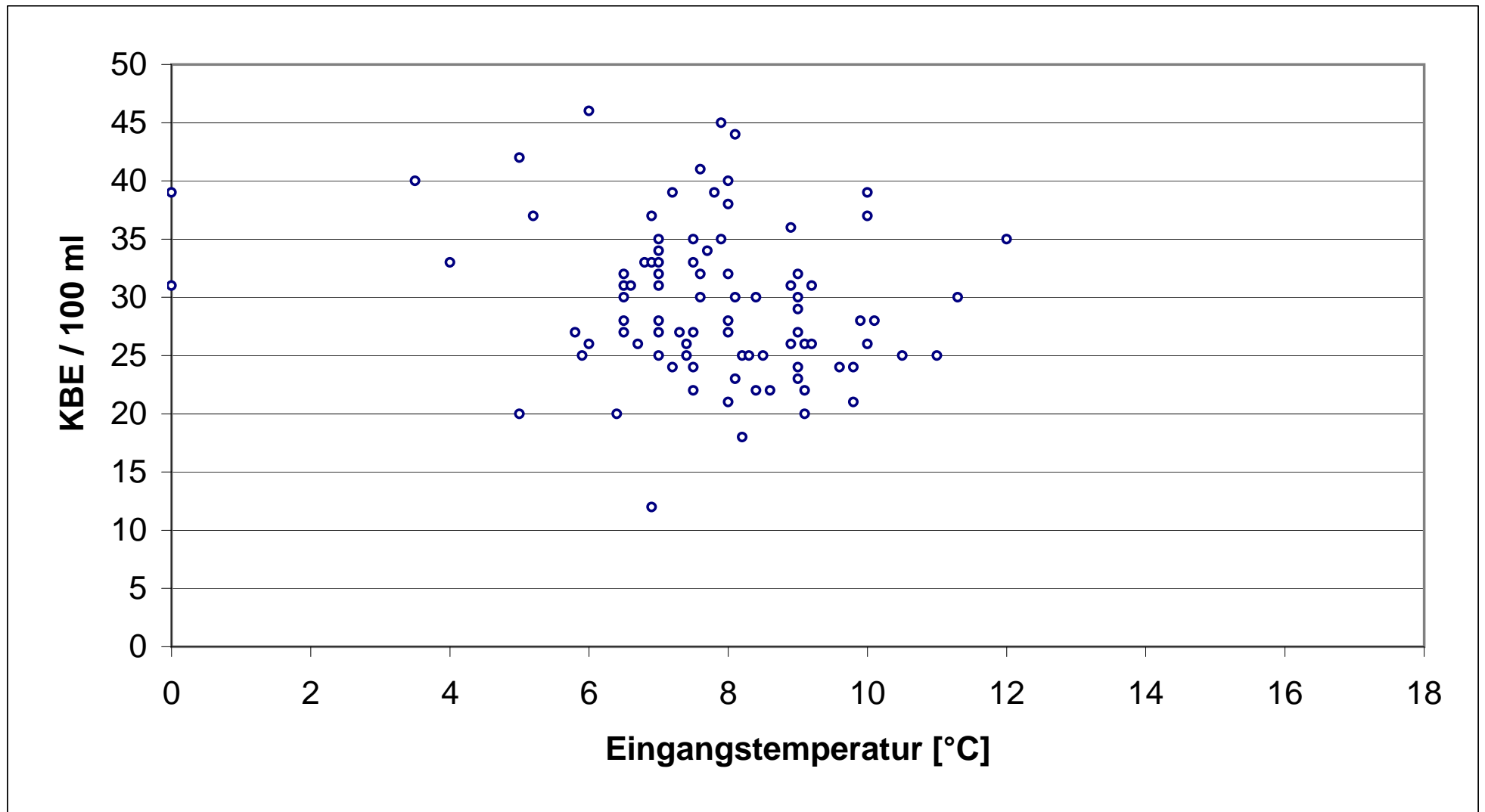


Abb. 10 KBE (*P. aeruginosa* Gruppe A) in Abhängigkeit von der Eingangstemperatur

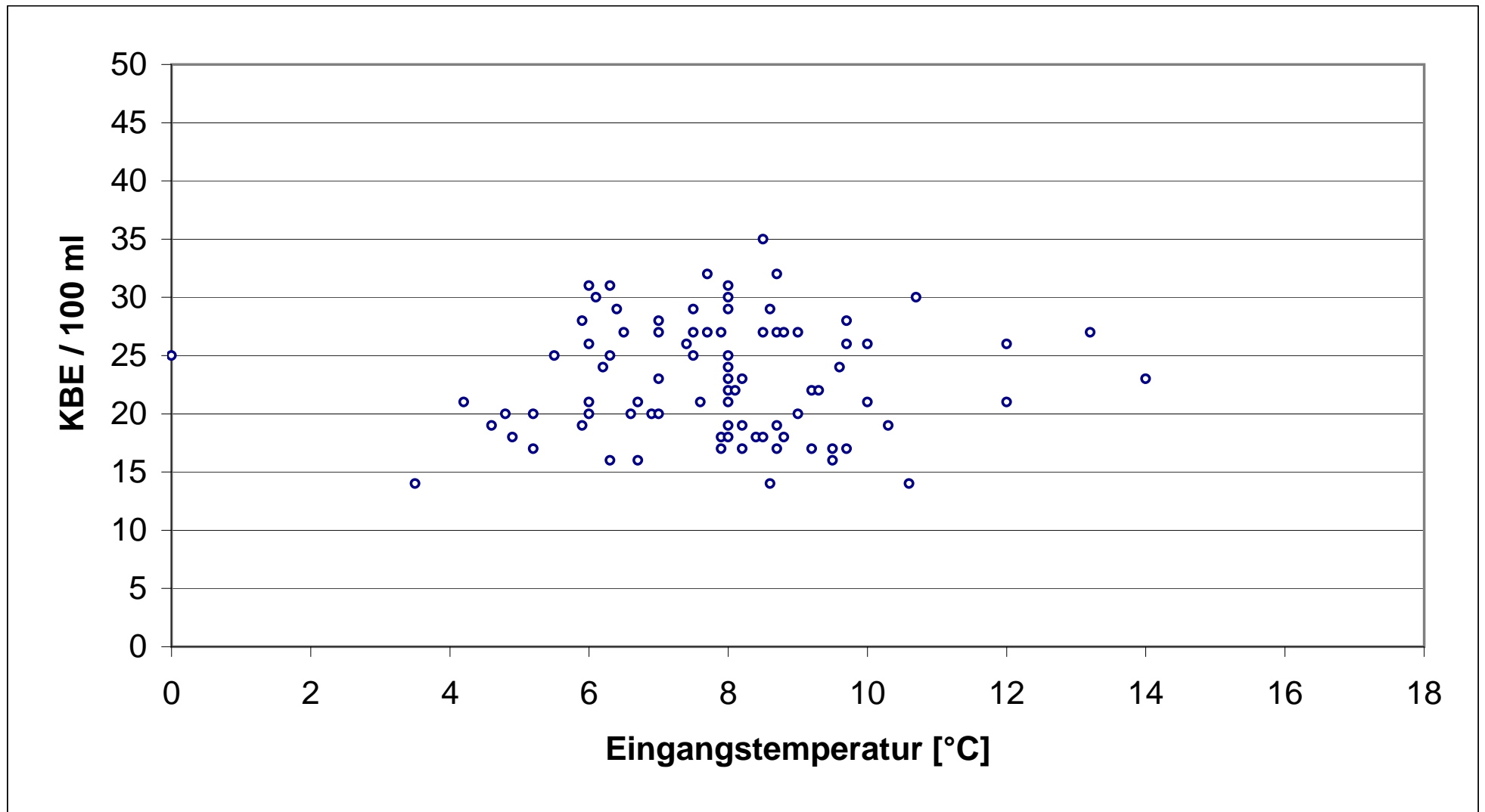


Abb. 11 KBE (*P. aeruginosa* Gruppe B) in Abhängigkeit von der Eingangstemperatur

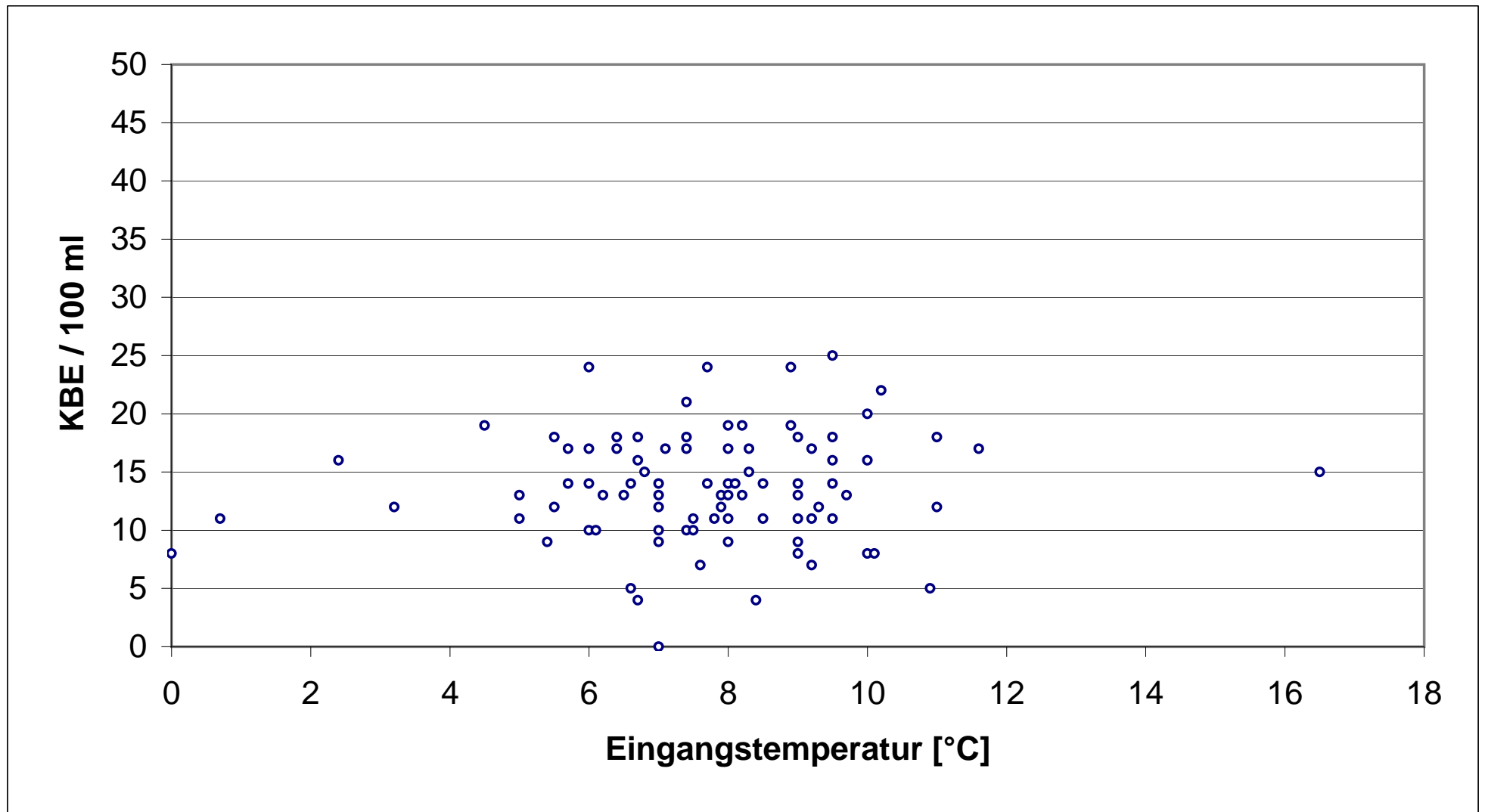


Abb. 12 KBE (*P. aeruginosa* Gruppe C) in Abhängigkeit von der Eingangstemperatur

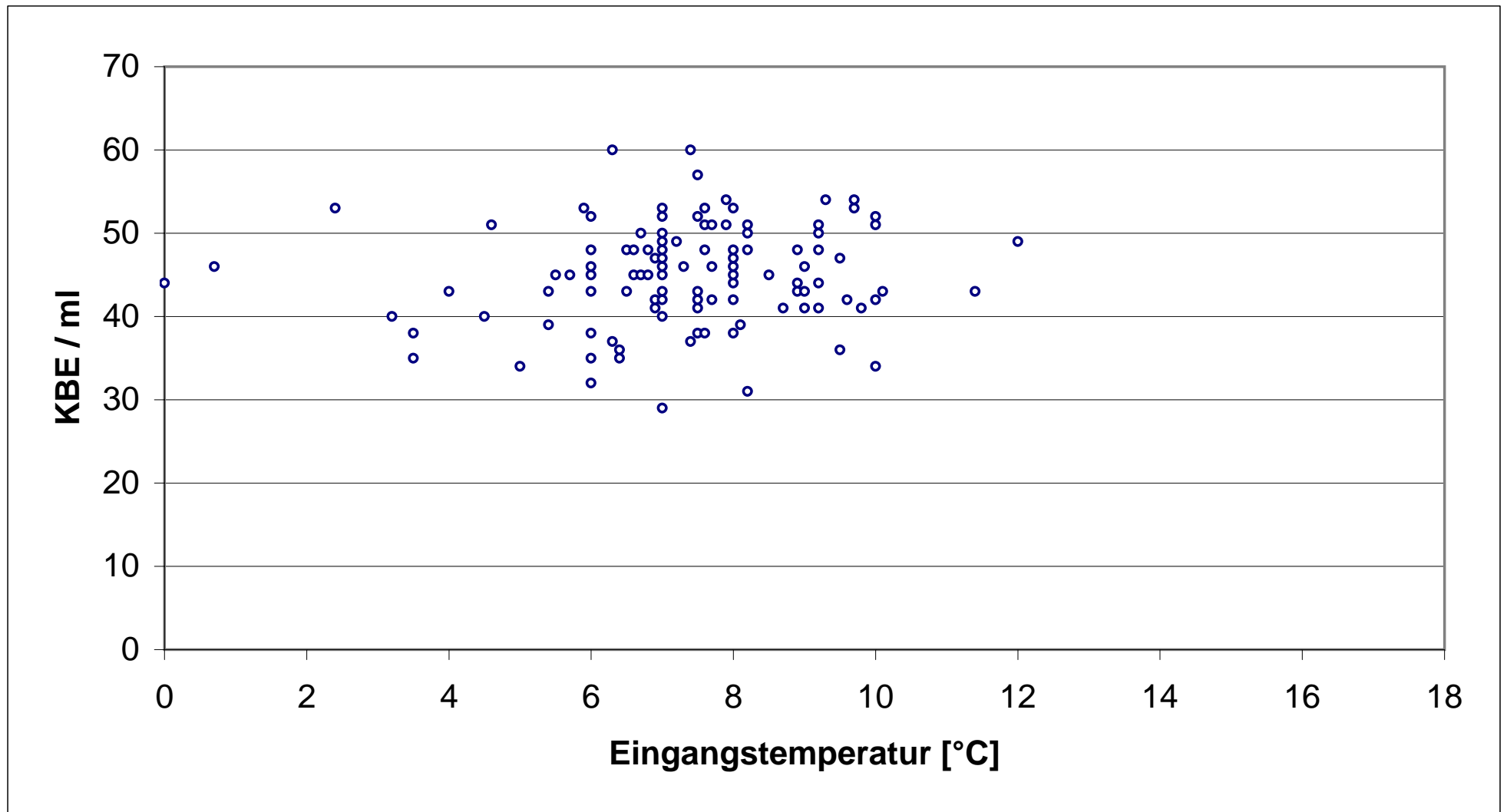


Abb. 13 Koloniezahlen bei 20°C (AF Gruppe A) in Abhängigkeit von der Eingangstemperatur

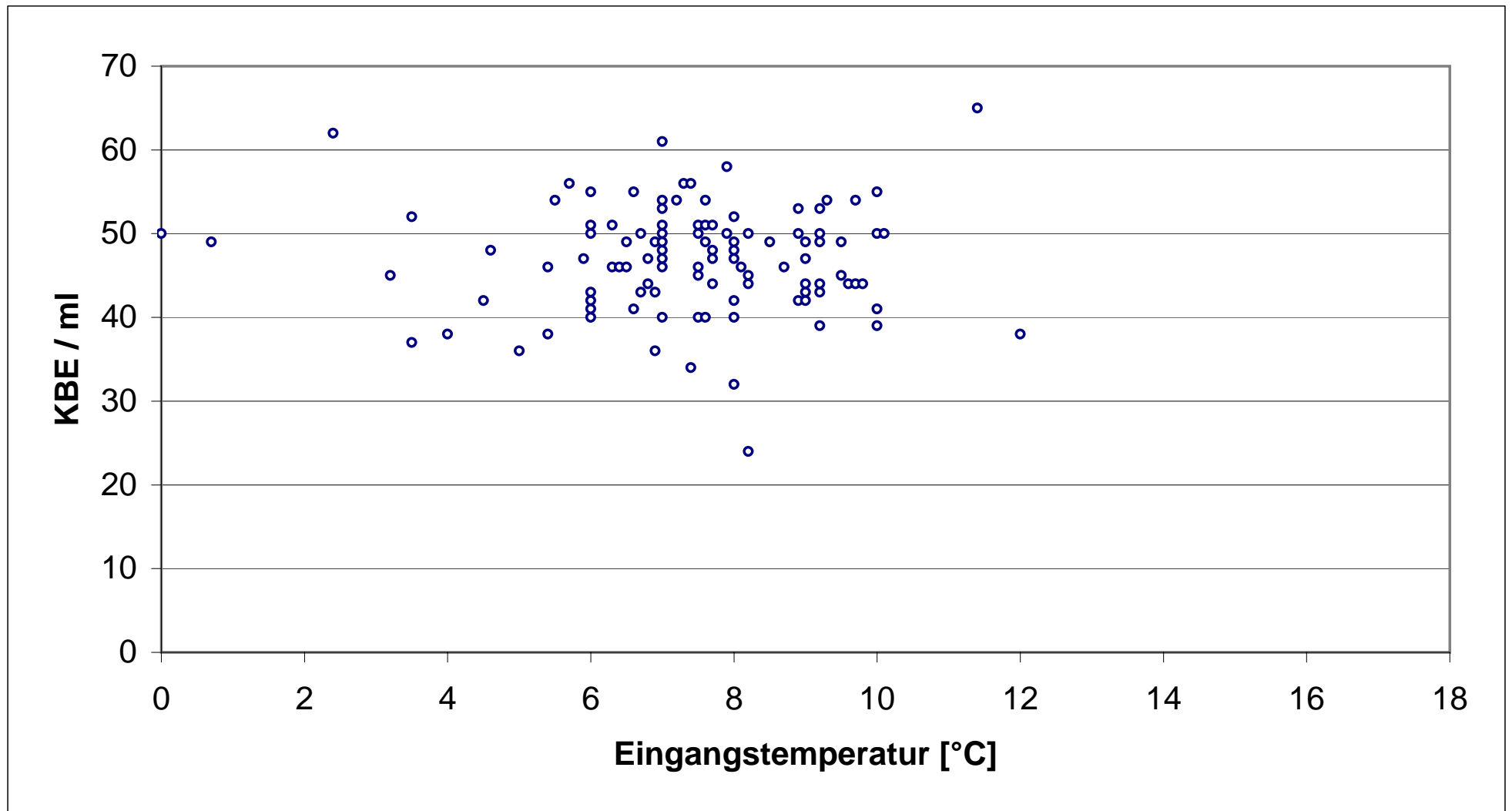


Abb. 14 Koloniezahlen bei 36°C (AF Gruppe A) in Abhängigkeit von der Eingangstemperatur

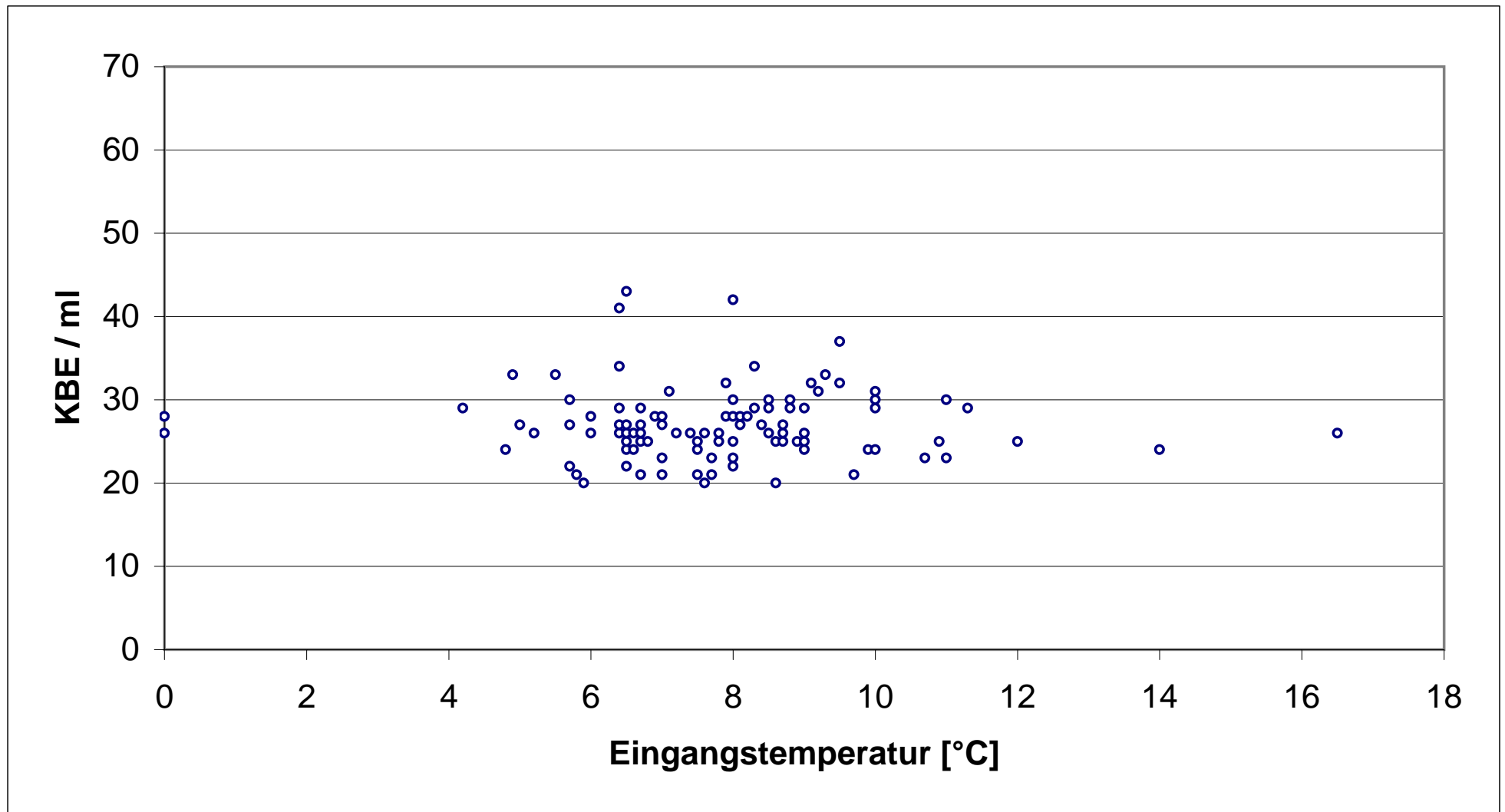


Abb. 15 Koloniezahlen bei 20°C (AF Gruppe B) in Abhängigkeit von der Eingangstemperatur

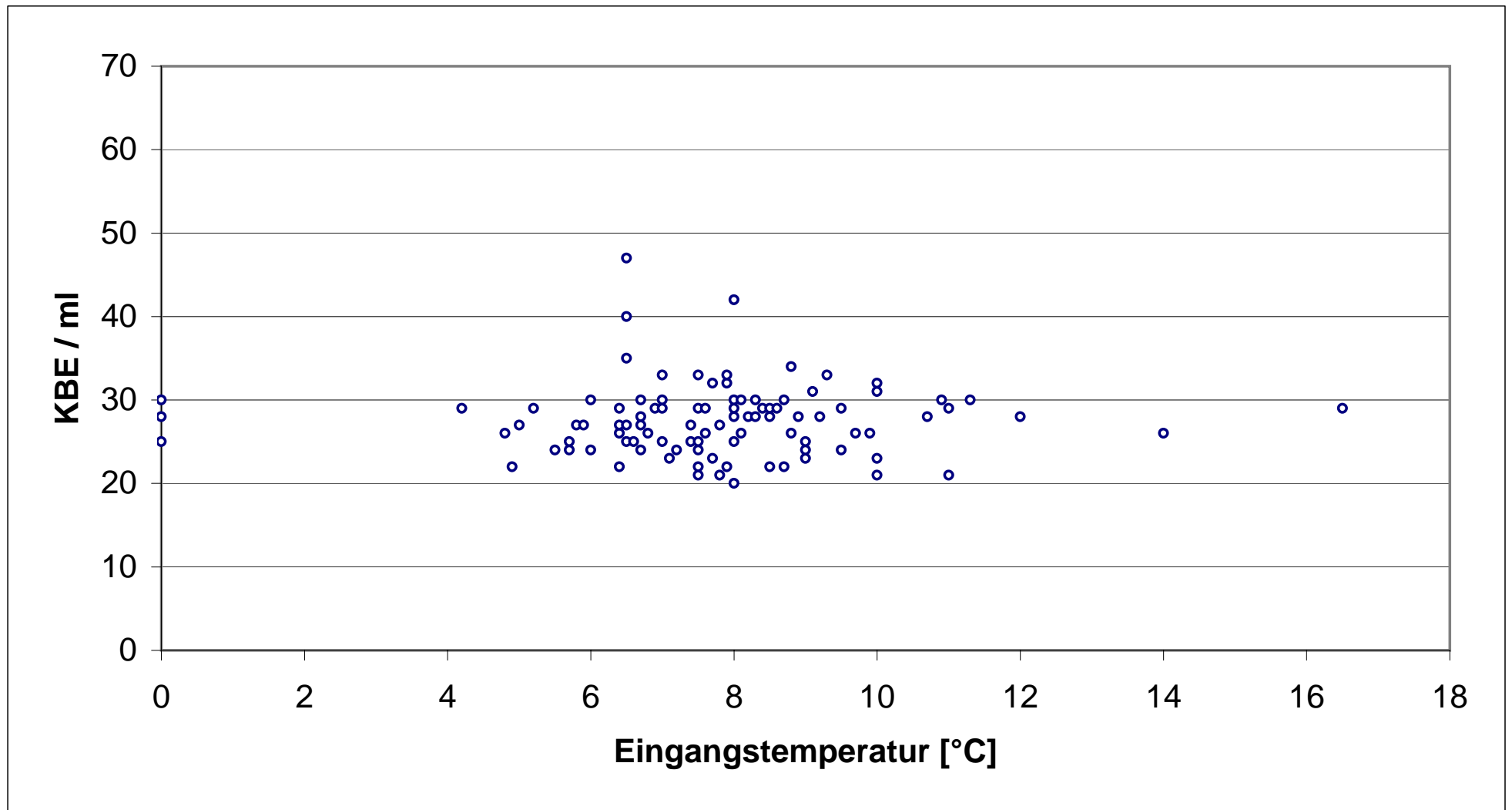


Abb. 16 Koloniezahlen bei 36°C (AF Gruppe B) in Abhängigkeit von der Eingangstemperatur

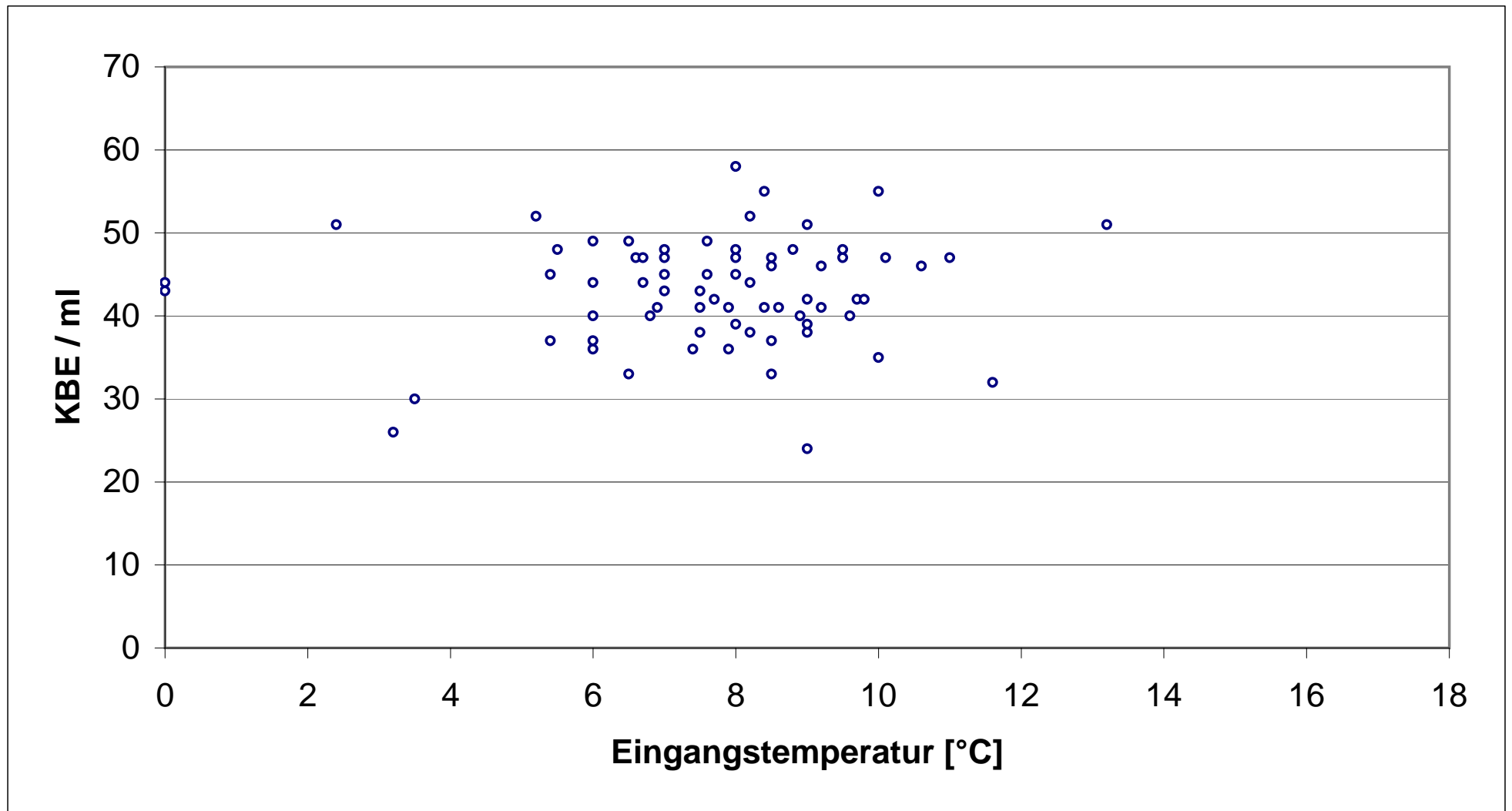


Abb. 17 Koloniezahlen bei 22°C (NF Gruppe A) in Abhängigkeit von der Eingangstemperatur

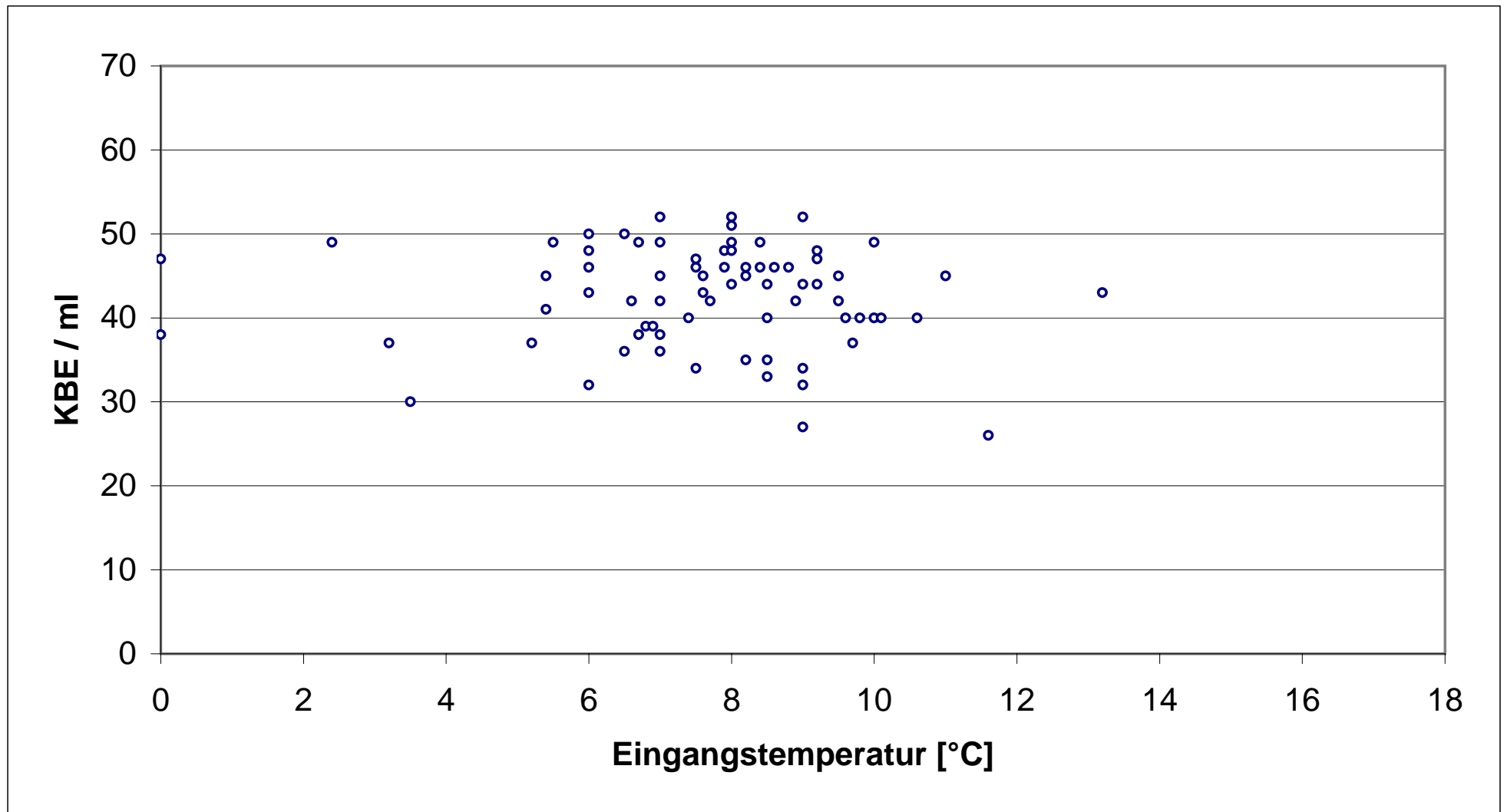


Abb. 18 Koloniezahlen bei 36°C (NF Gruppe A) in Abhängigkeit von der Eingangstemperatur

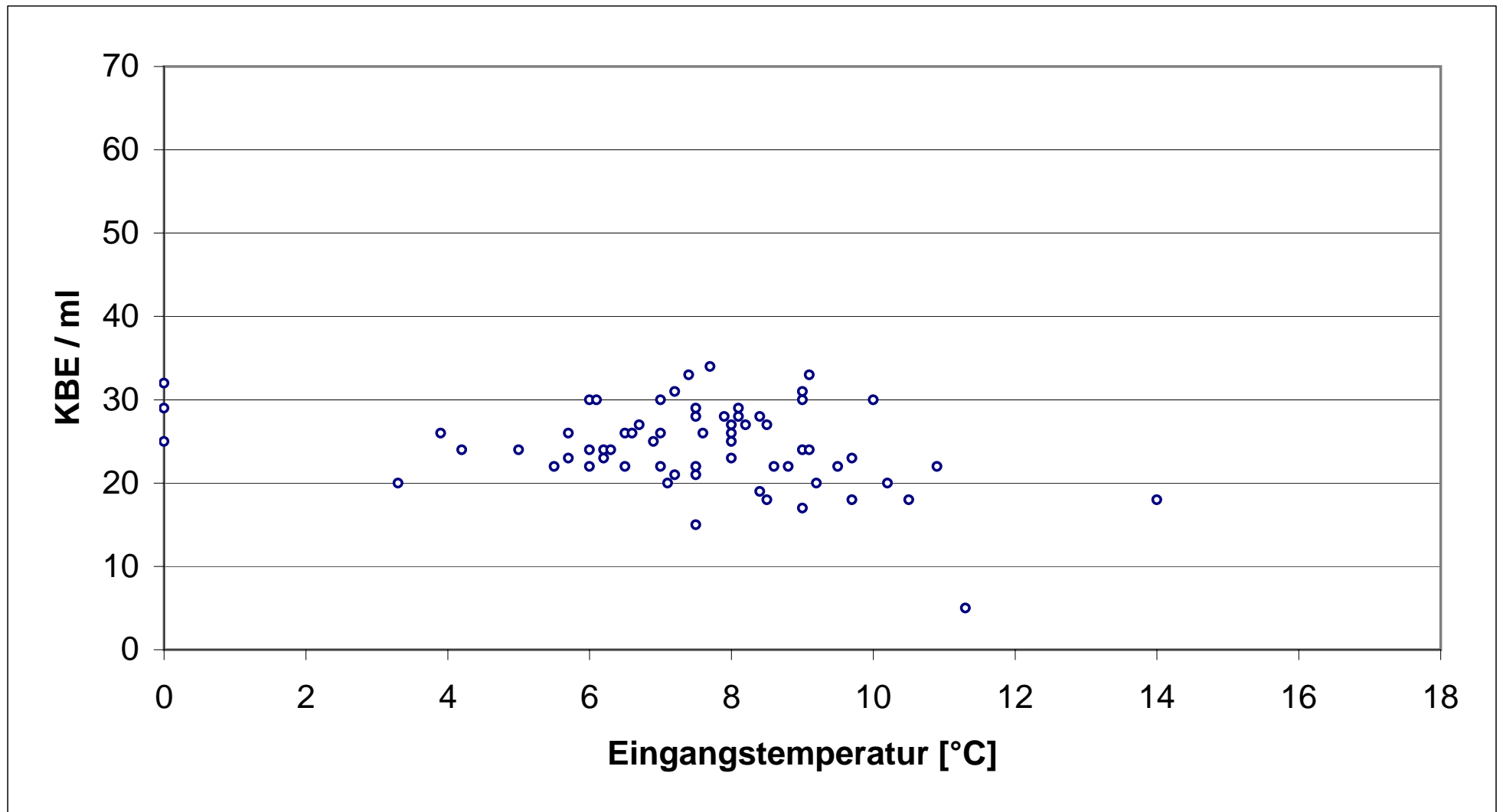


Abb. 19 Koloniezahlen bei 22°C (NF Gruppe B) in Abhängigkeit von der Eingangstemperatur

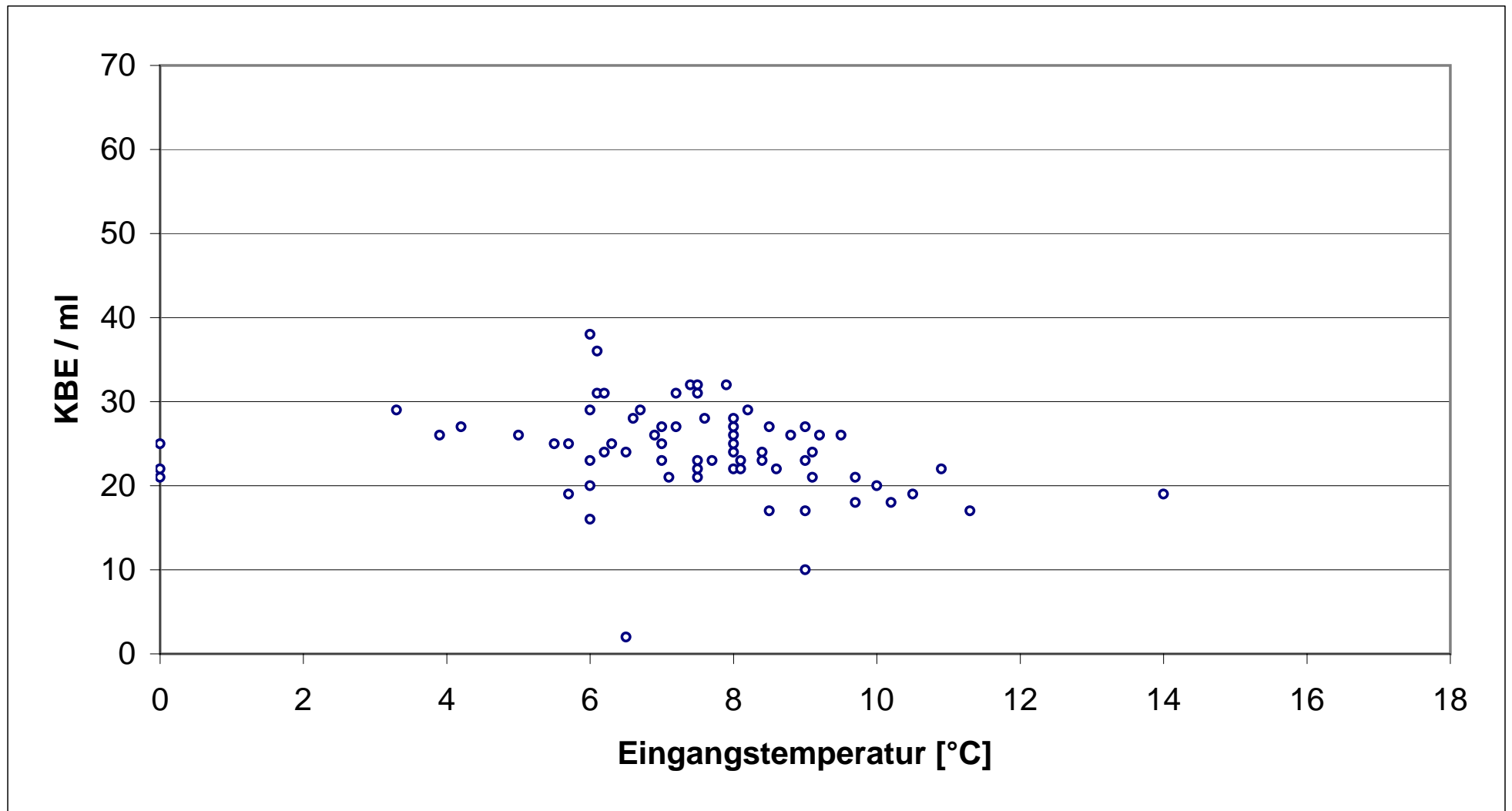


Abb. 20 Koloniezahlen bei 36°C (NF Gruppe B) in Abhängigkeit von der Eingangstemperatur