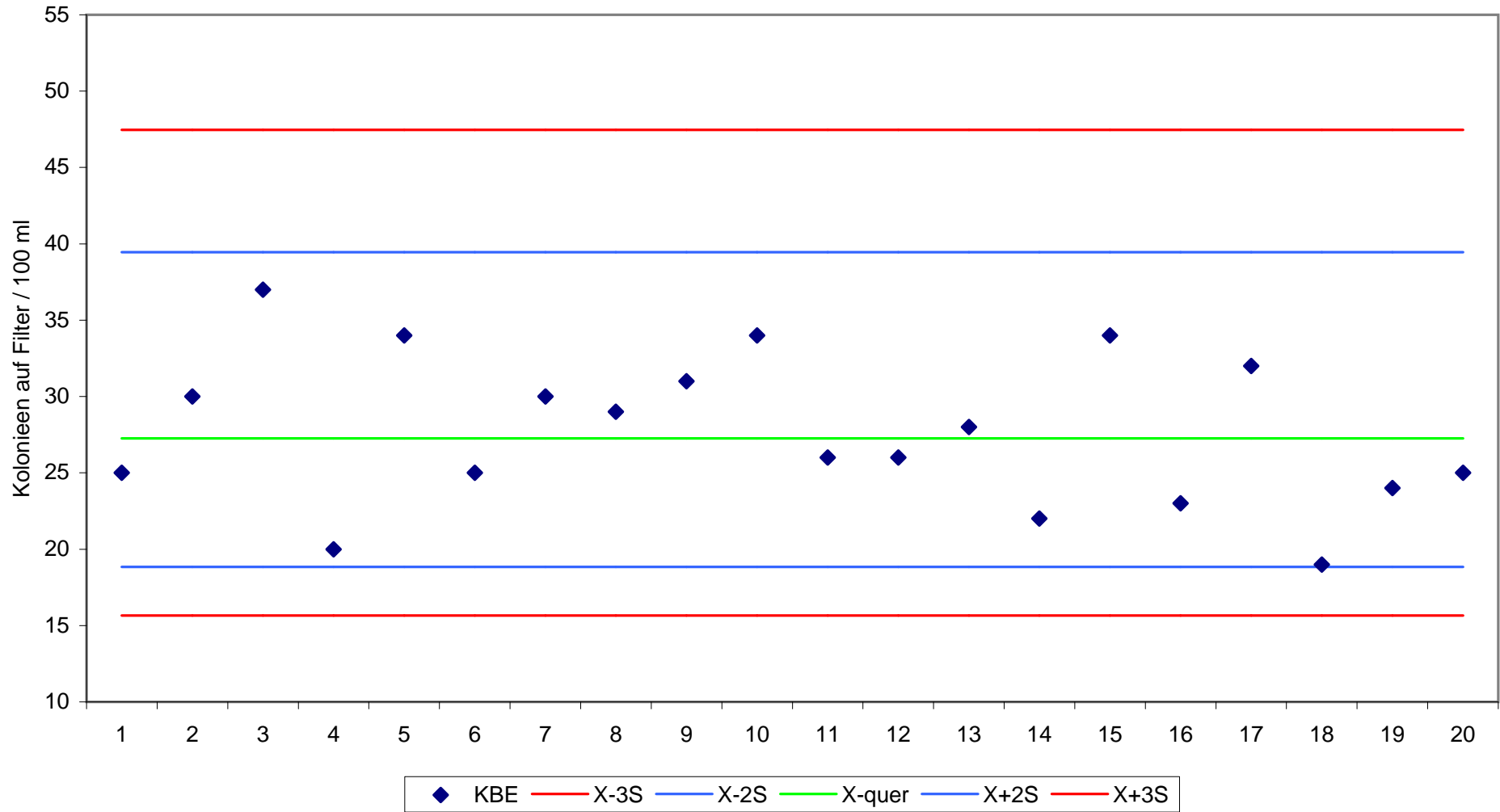
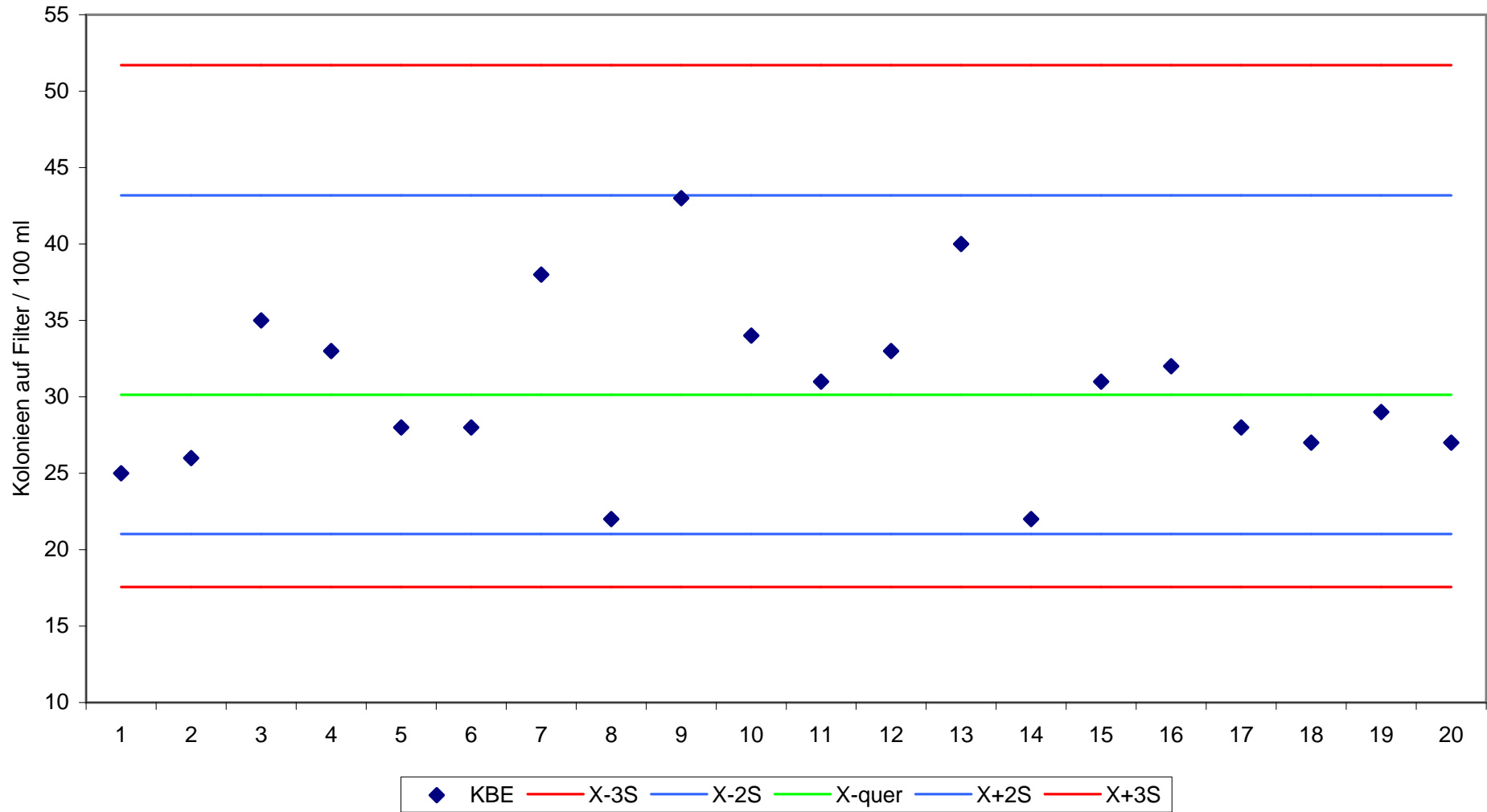


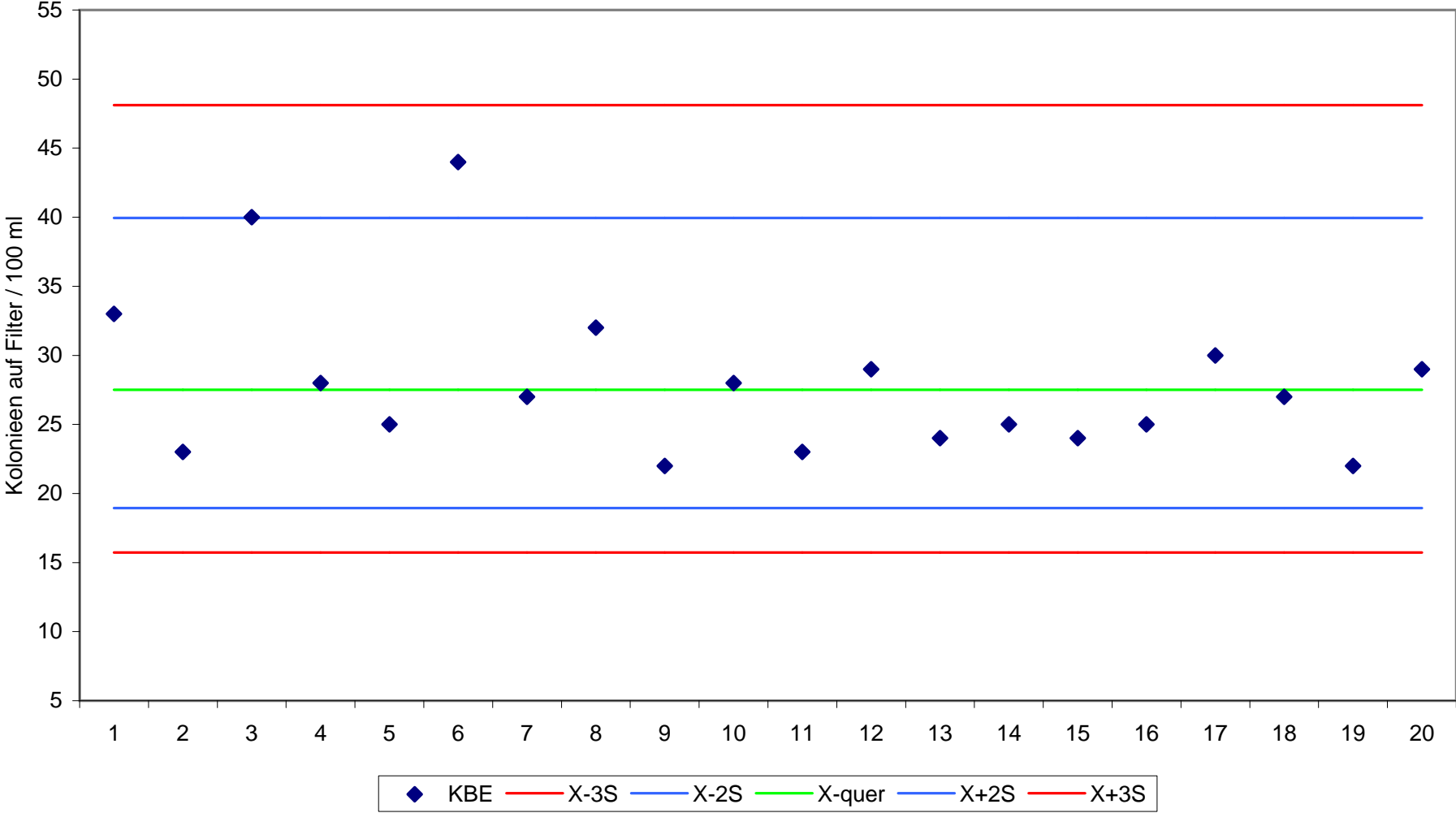
Qualitätskontrolle Ringtest 2-2013 Coliforme Bakterien (TTC-Agar) Gr A 20 Rückstellproben im RV Labor



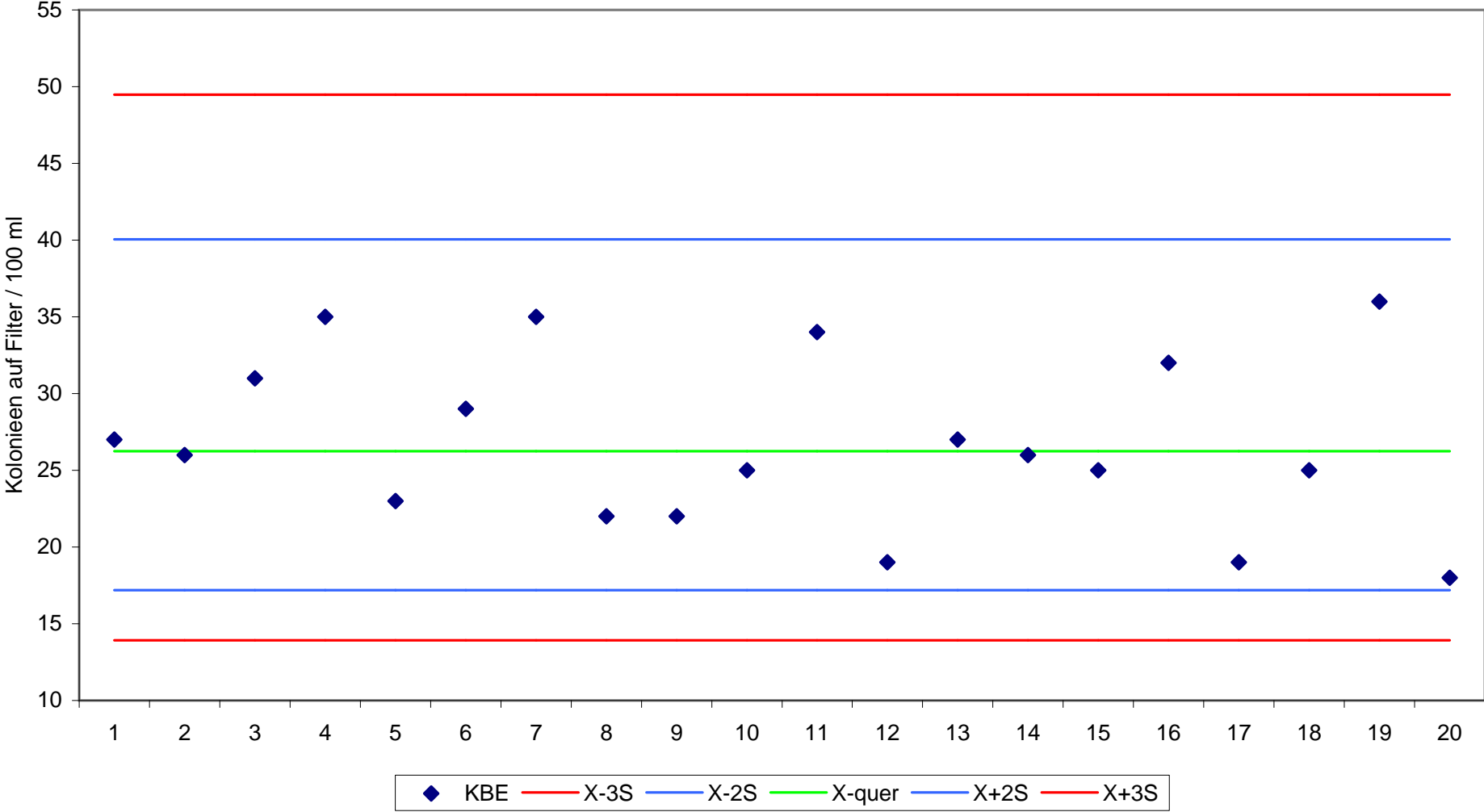
Qualitätskontrolle Ringtest 2-2013 Coliforme Bakterien (TTC-Agar) Gr B 20 Rückstellproben im RV Labor



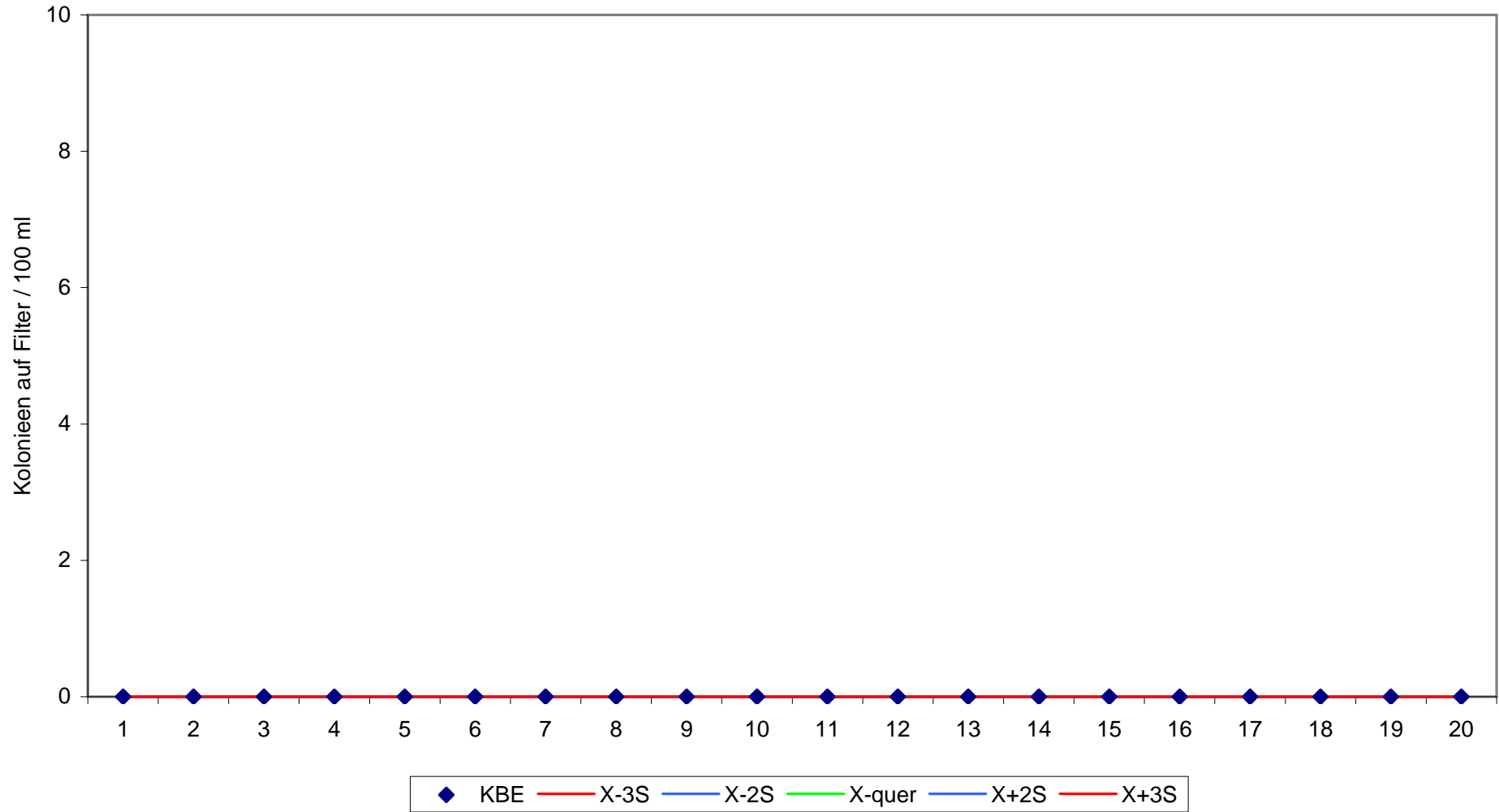
Qualitätskontrolle Ringtest 2-2013 Coliforme Bakterien (TTC-Agar) Gr C 20 Rückstellproben im RV Labor



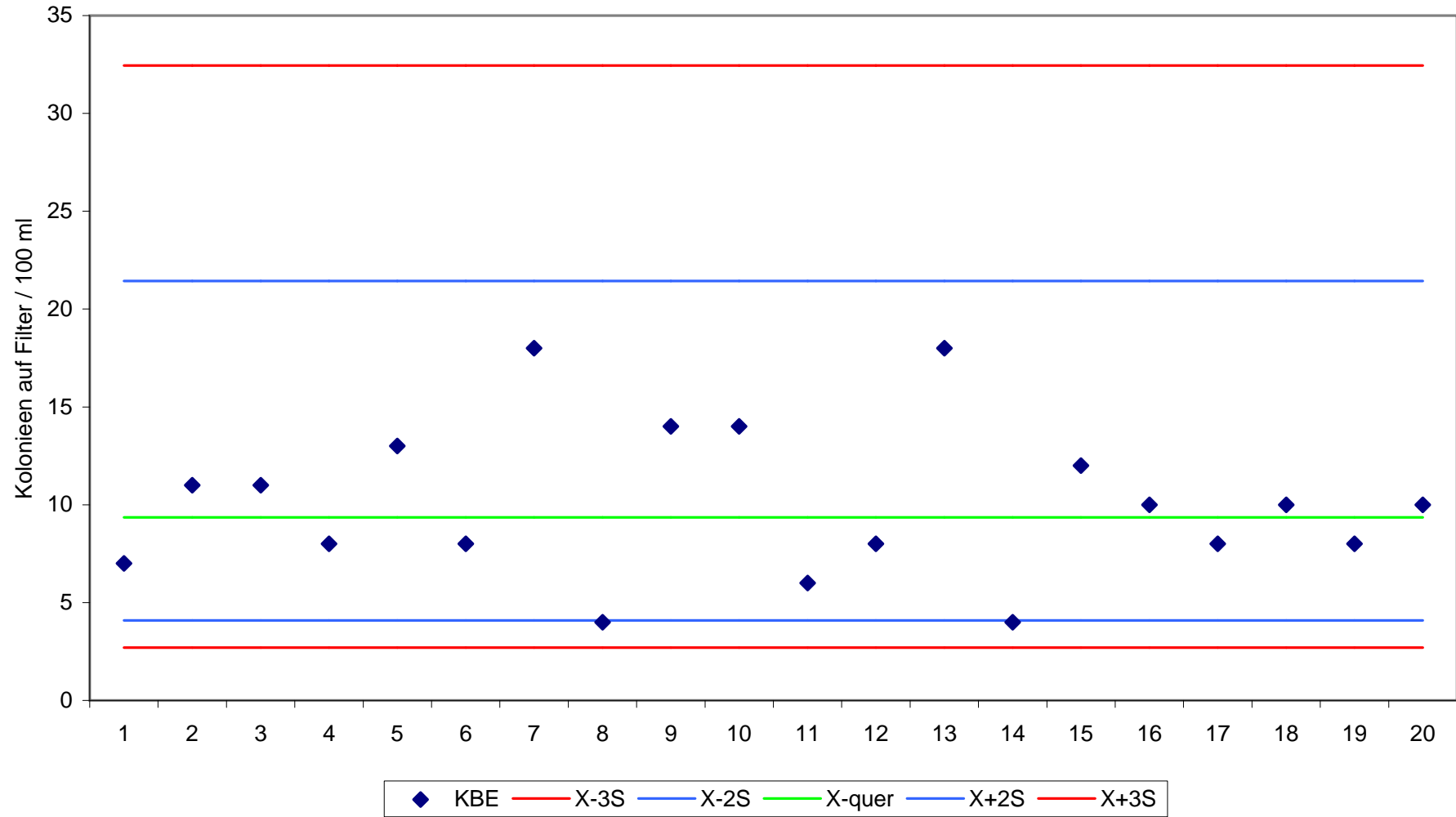
Qualitätskontrolle Ringtest 2-2013 Coliforme Bakterien (TTC-Agar) Gr D 20 Rückstellproben im RV Labor



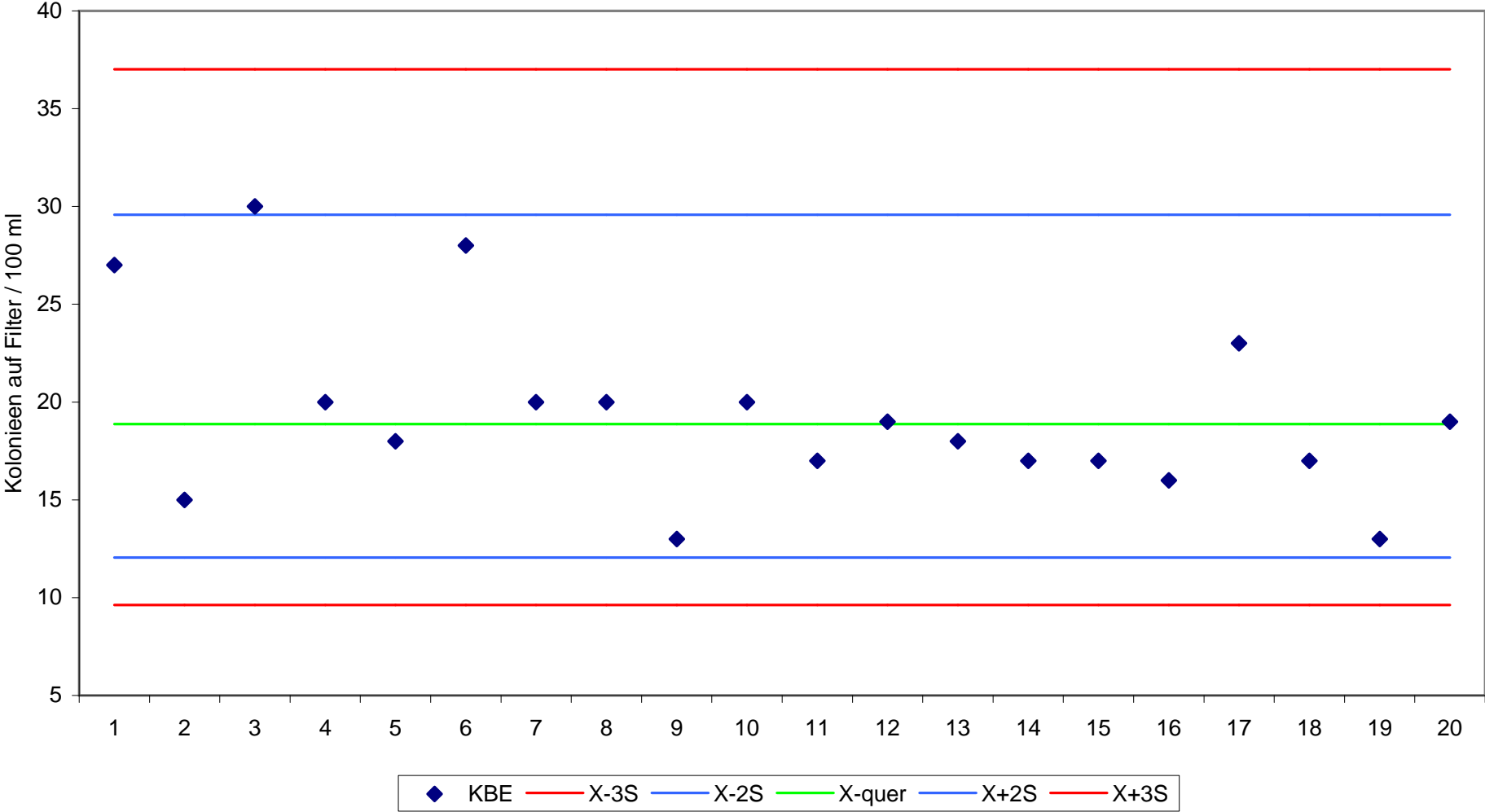
Qualitätskontrolle Ringtest 2-2013 E. coli (TTC-Agar) Gr A 20 Rückstellproben im RV Labor



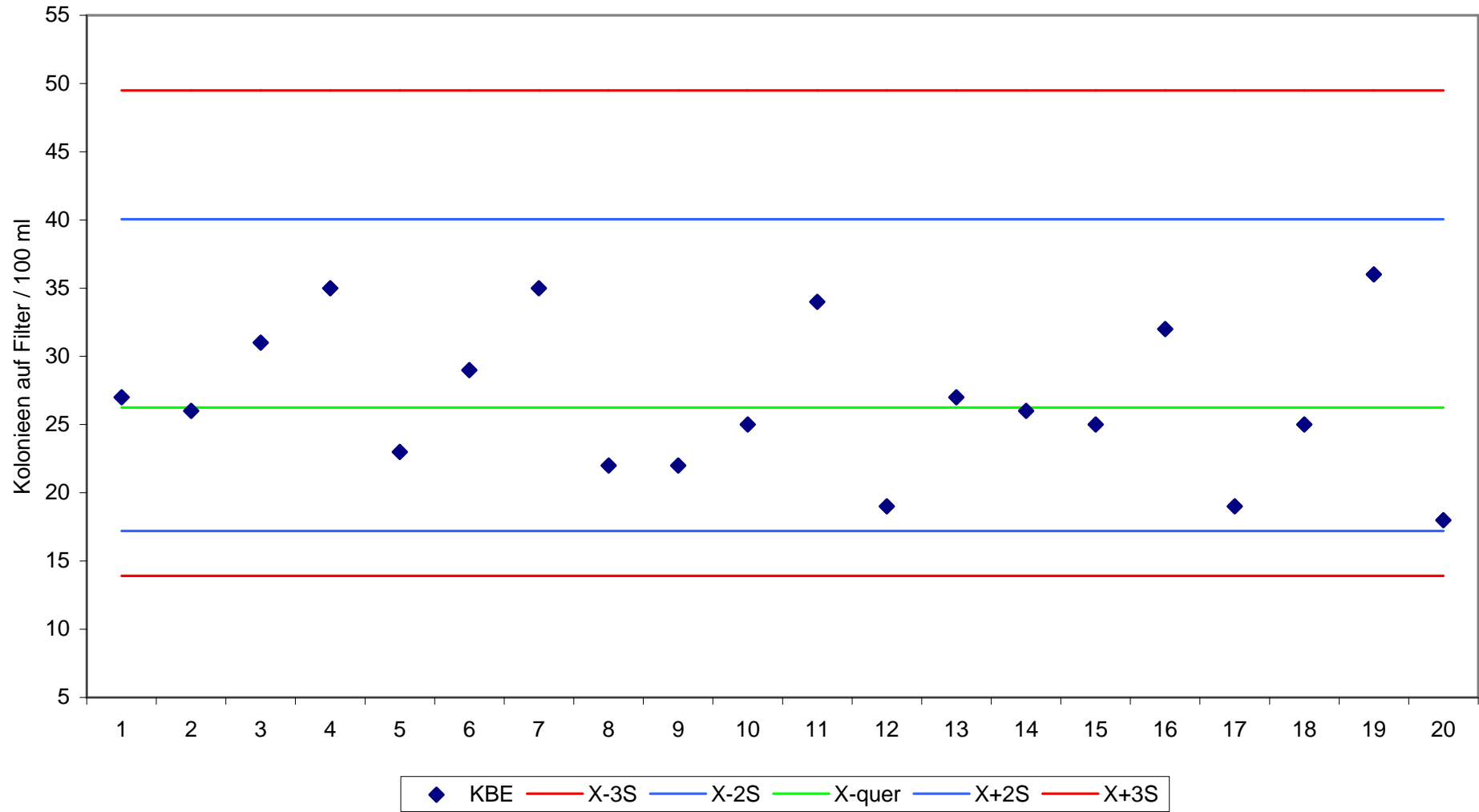
Qualitätskontrolle Ringtest 2-2013 E. coli (TTC-Agar) Gr B 20 Rückstellproben im RV Labor



Qualitätskontrolle Ringtest 2-2013 E. coli (TTC-Agar) Gr C 20 Rückstellproben im RV Labor

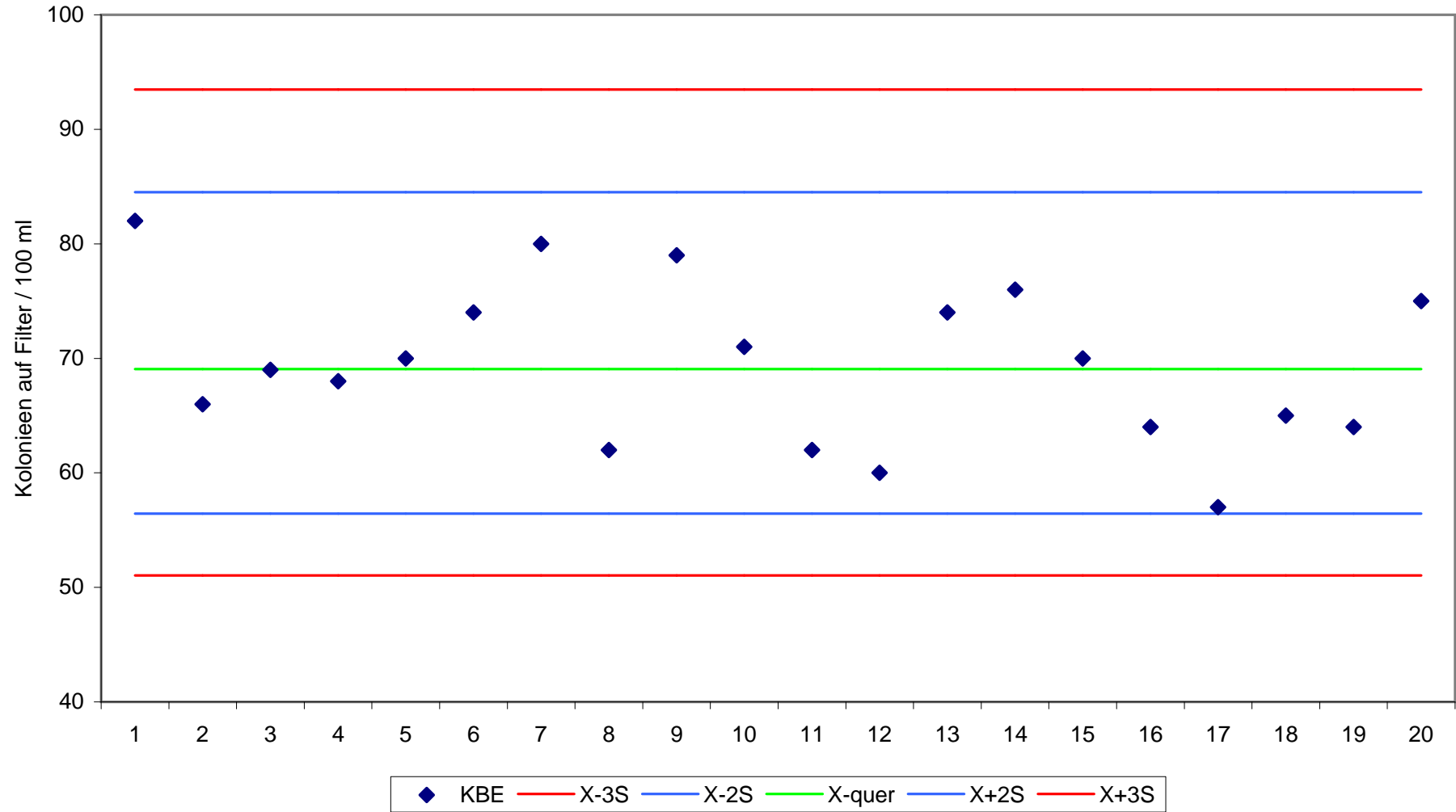


Qualitätskontrolle Ringtest 2-2013 E. coli (TTC-Agar) Gr D 20 Rückstellproben im RV Labor

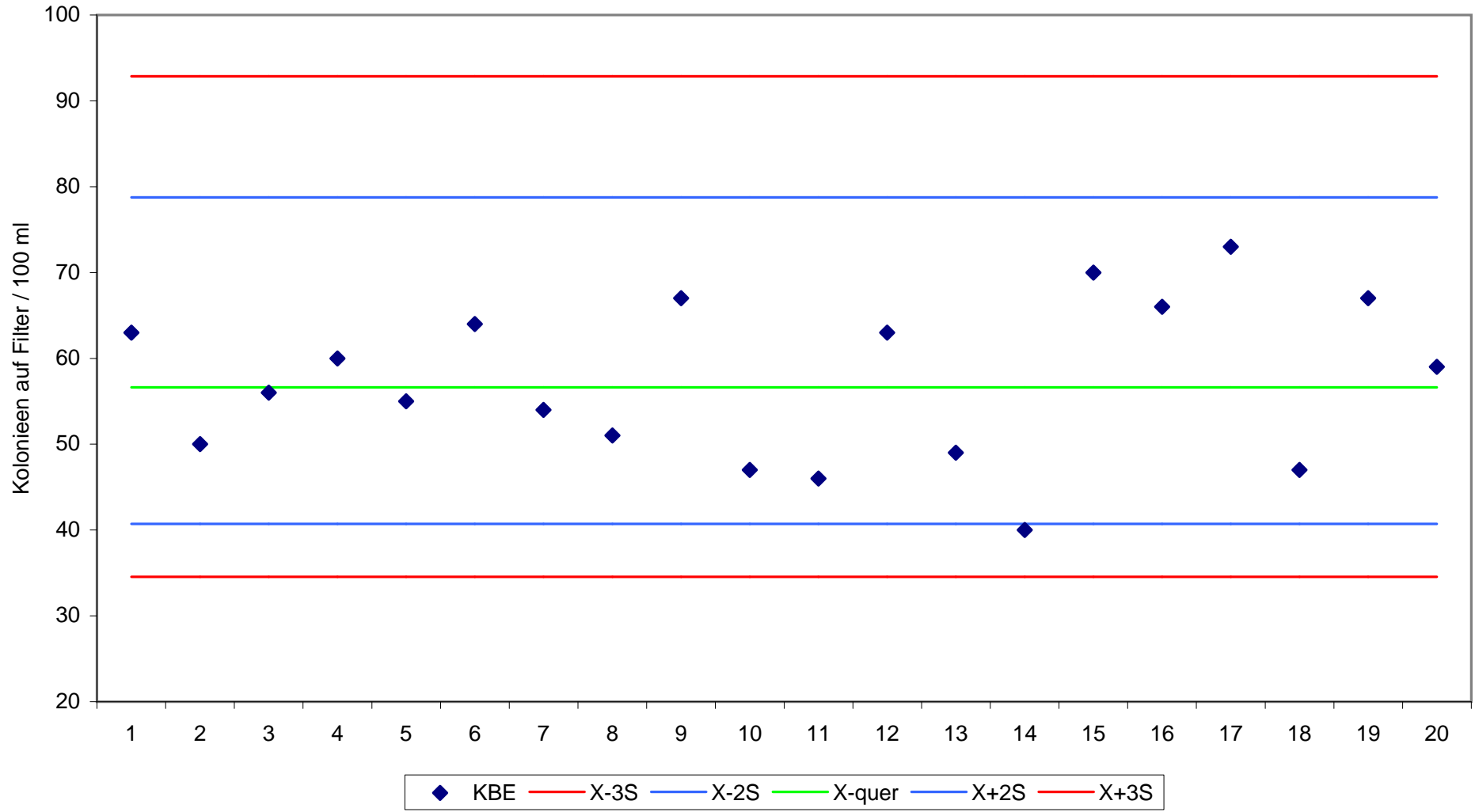




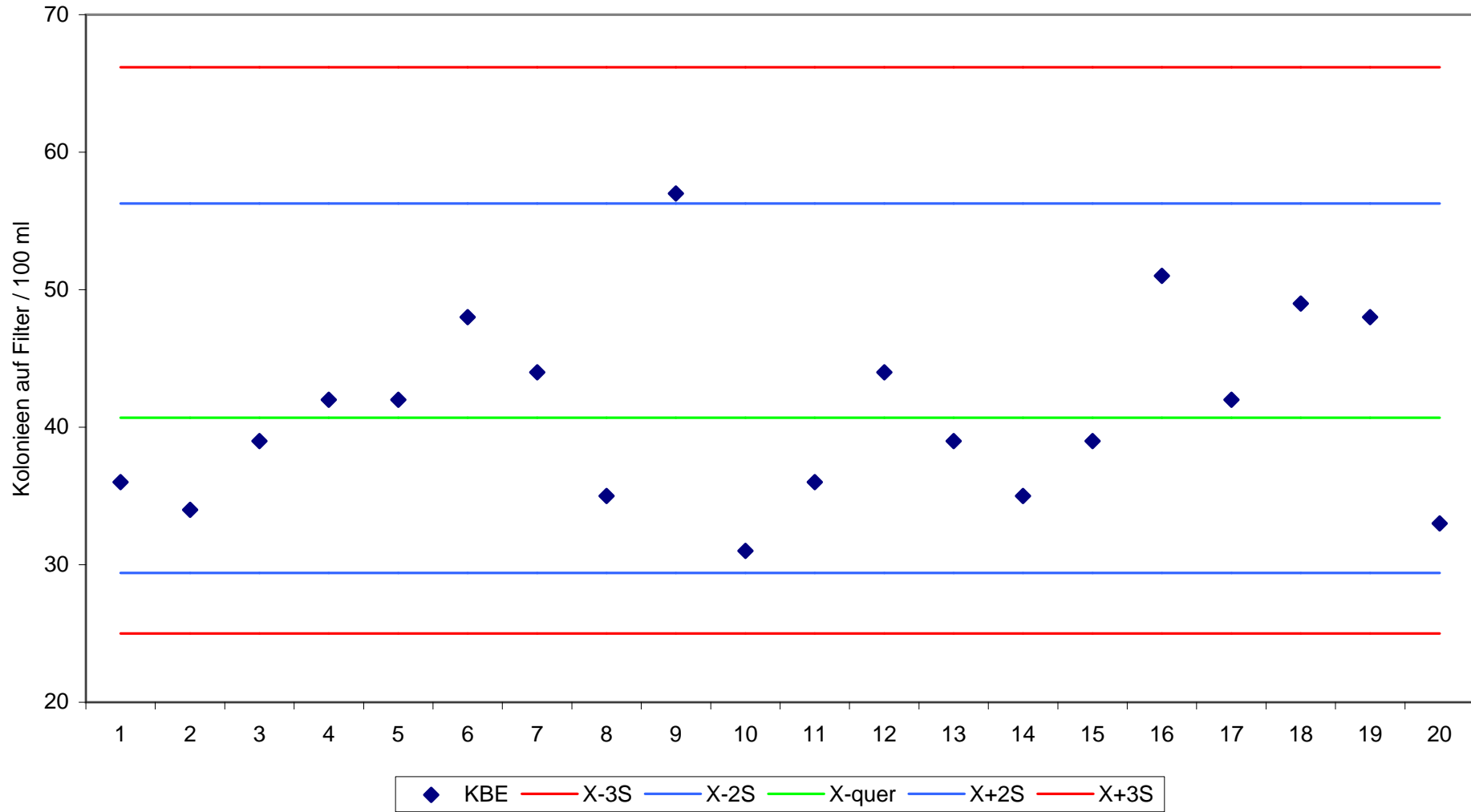
Qualitätskontrolle Ringtest 2-2013 Enterokokken Gr A 20 Rückstellproben im RV Labor



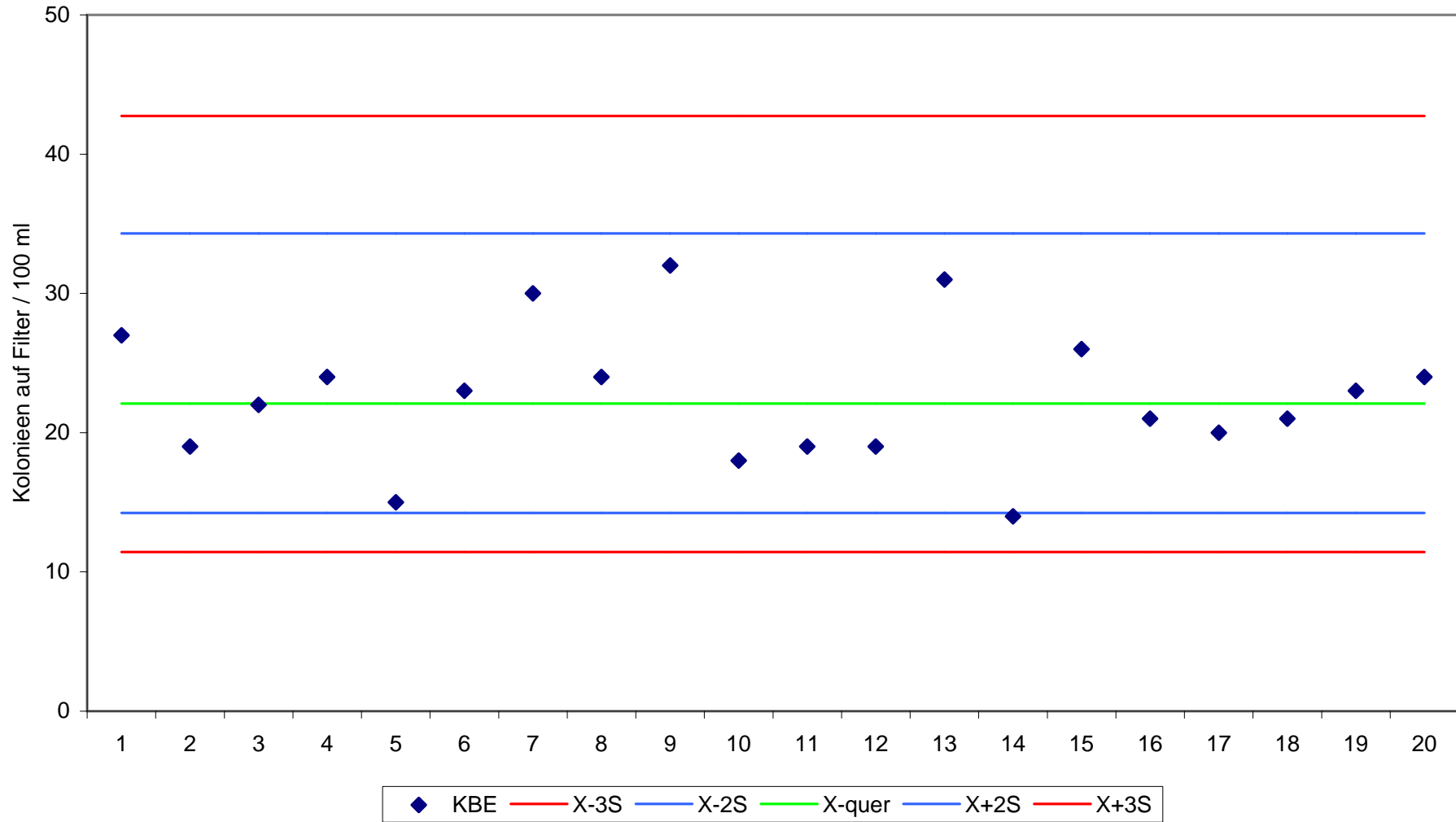
Qualitätskontrolle Ringtest 2-2013 Enterokokken Gr B 20 Rückstellproben im RV Labor



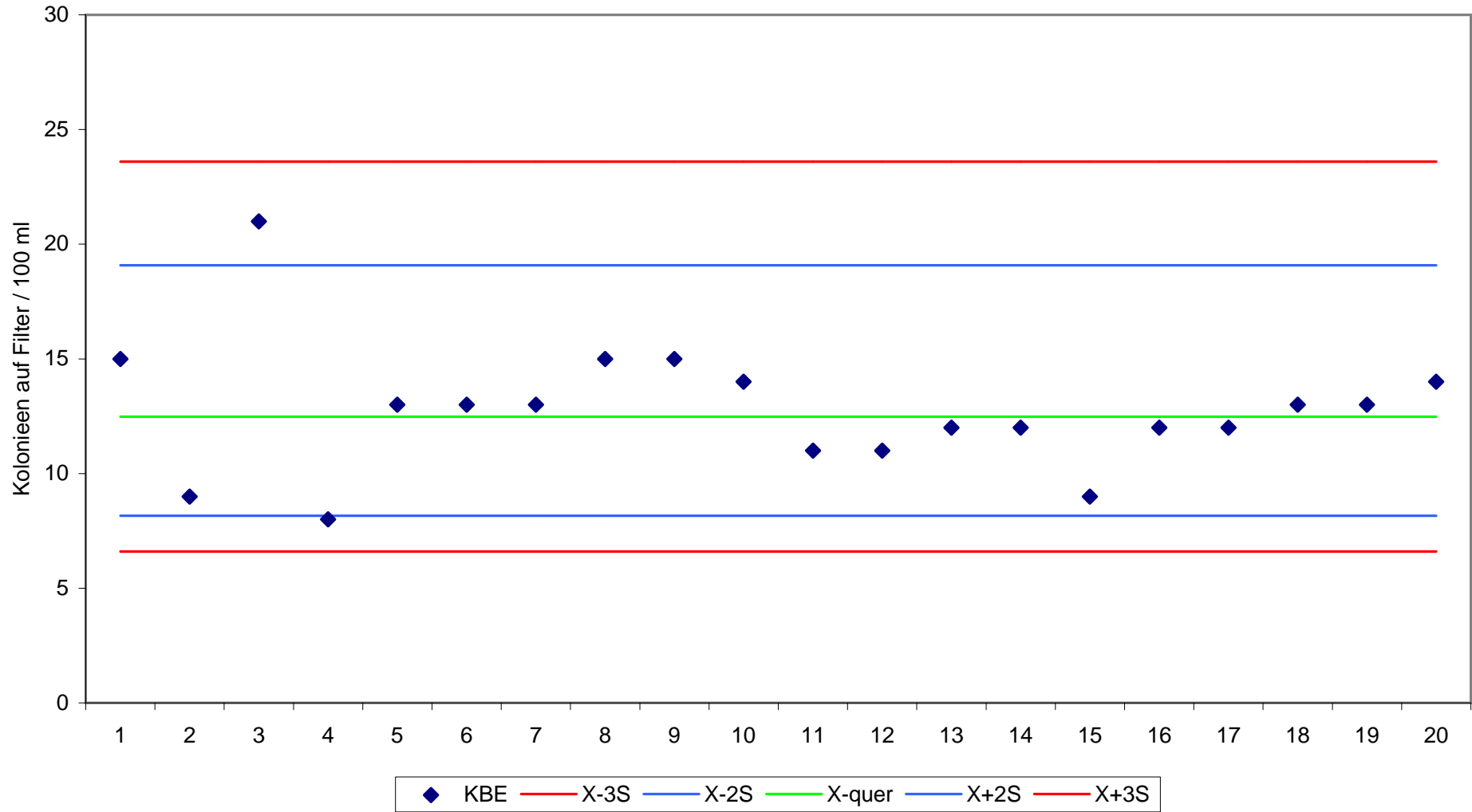
Qualitätskontrolle Ringtest 2-2013 Enterokokken Gr C 20 Rückstellproben im RV Labor



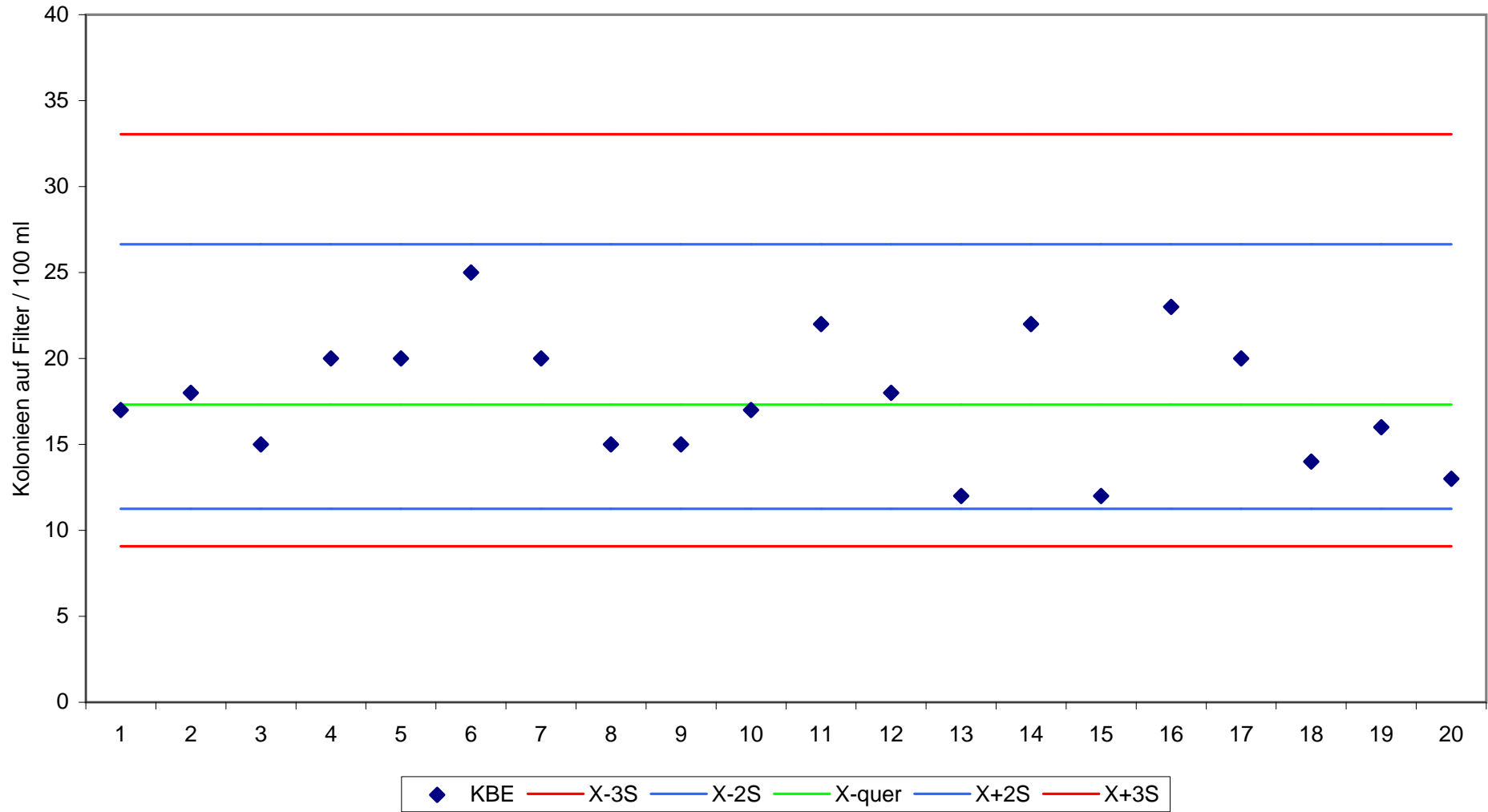
Qualitätskontrolle Ringtest 2-2013 Enterokokken Gr D 20 Rückstellproben im RV Labor



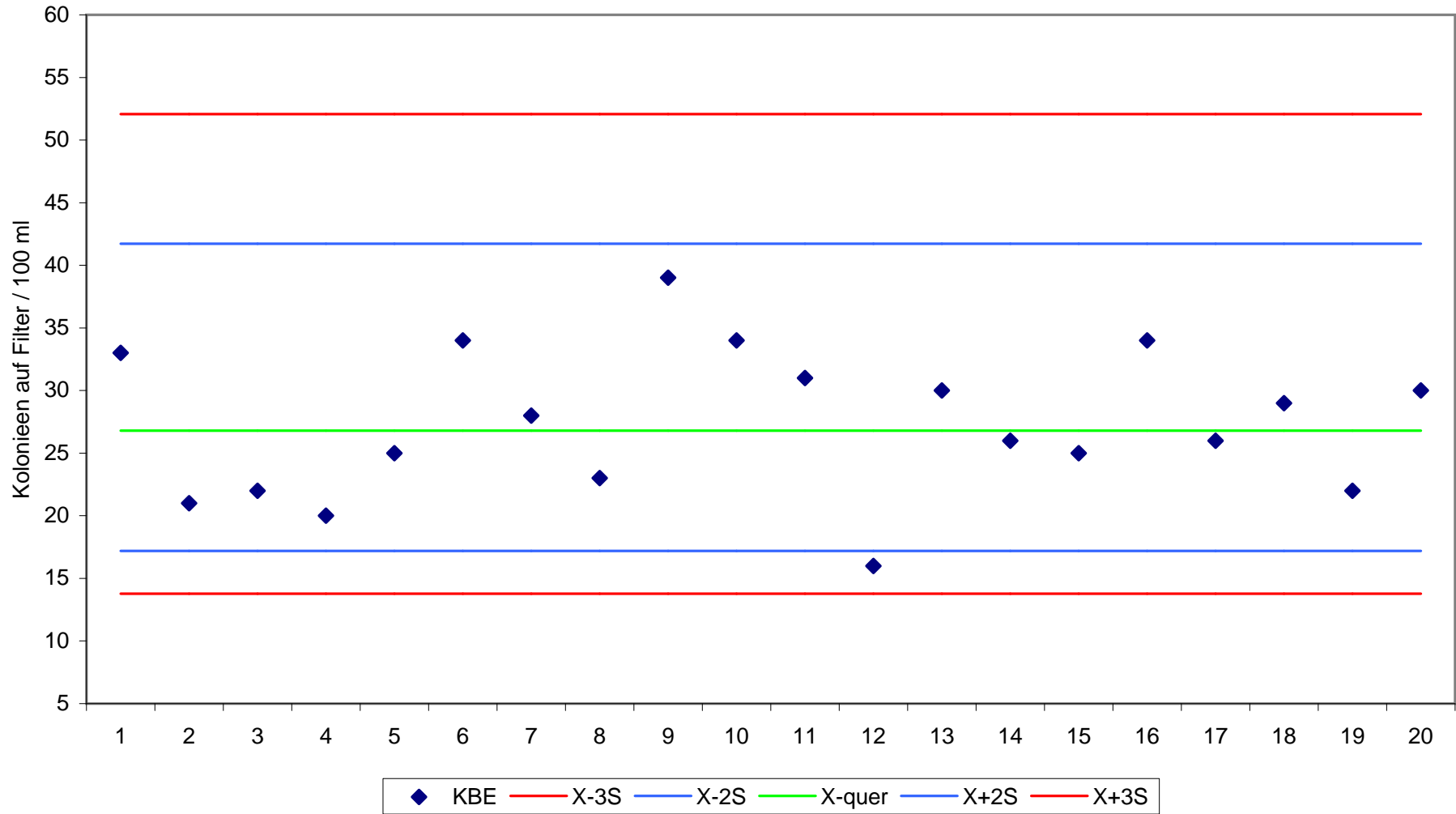
Qualitätskontrolle Ringtest 2-2013 Clostridium perfringens Gr A 20 Rückstellproben im RV Labor



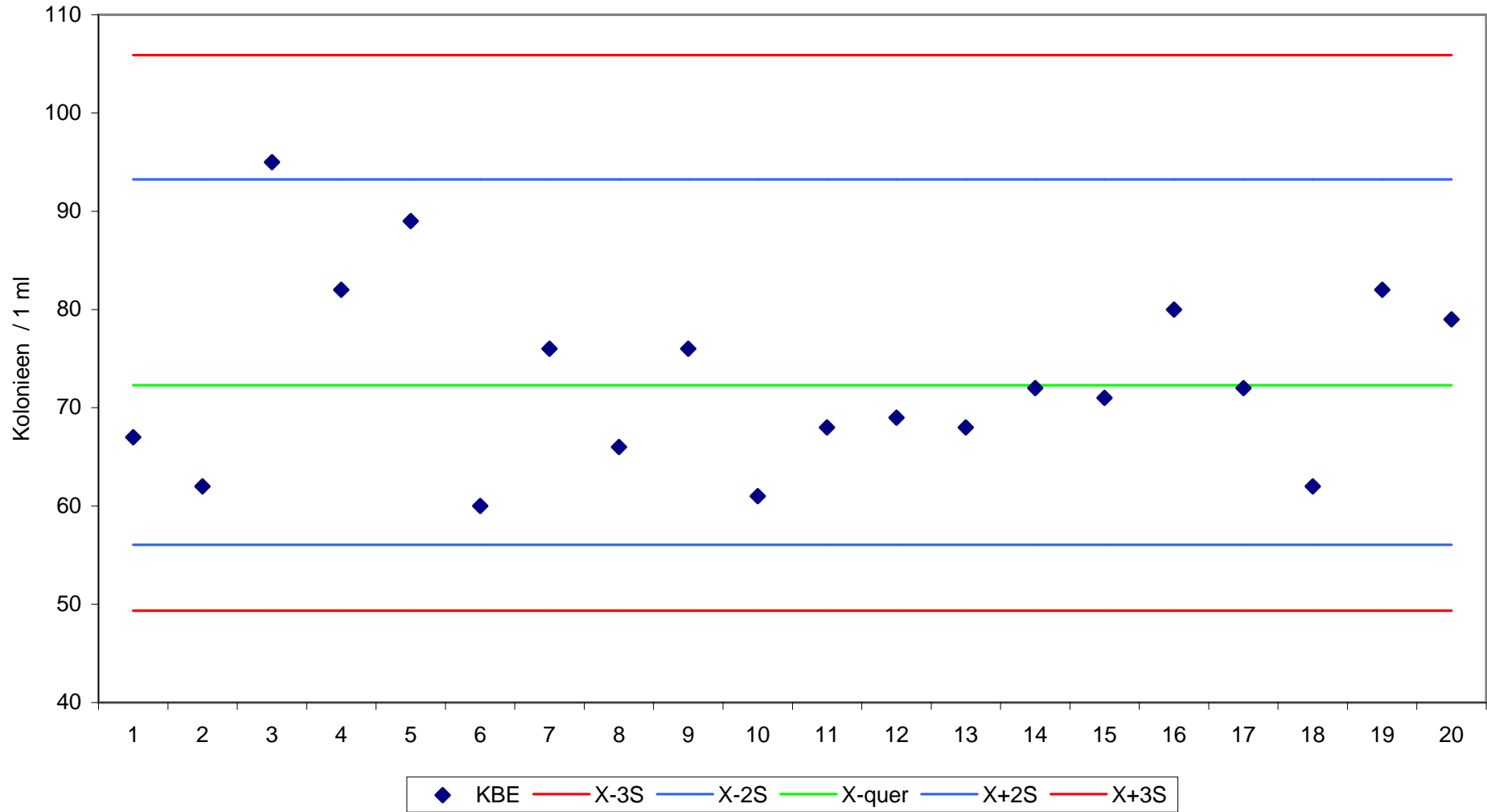
Qualitätskontrolle Ringtest 2-2013 Clostridium perfringens Gr B 20 Rückstellproben im RV Labor



Qualitätskontrolle Ringtest 2-2013 Clostridium perfringens Gr C 20 Rückstellproben im RV Labor

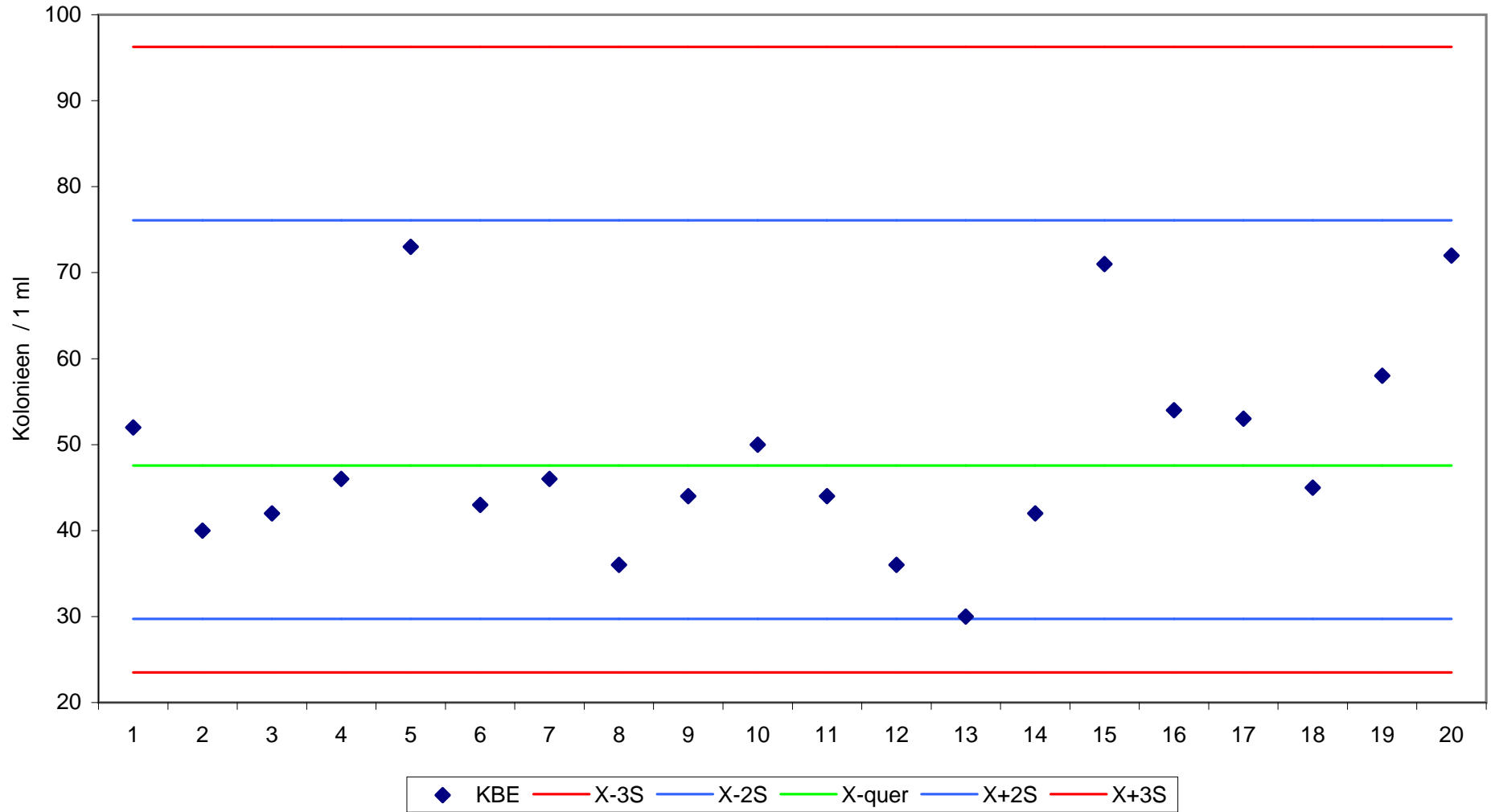


Qualitätskontrolle Ringtest 2-2013 KBE (AF) 22°Gr A 20 Rückstellproben im RV Labor

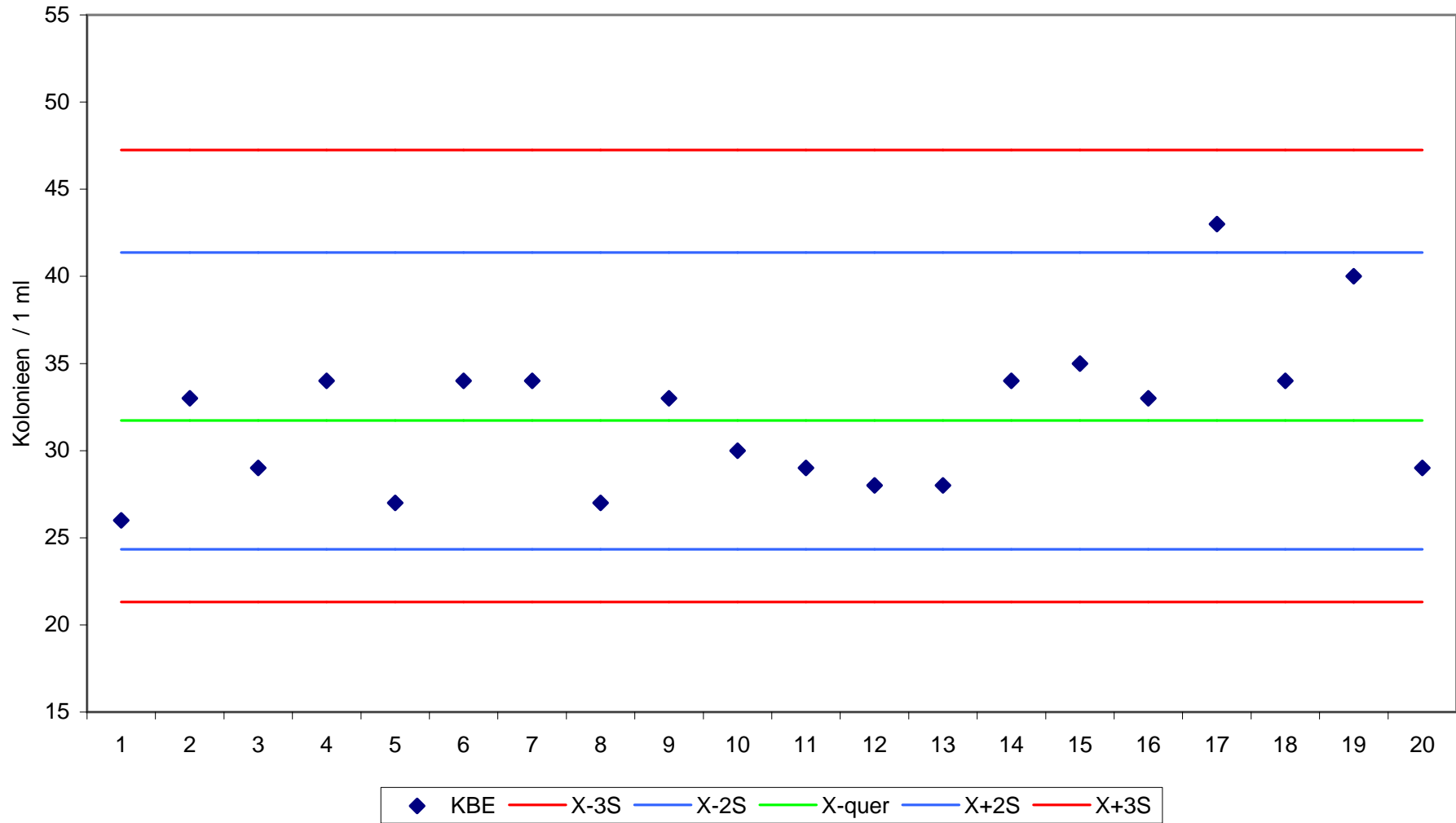




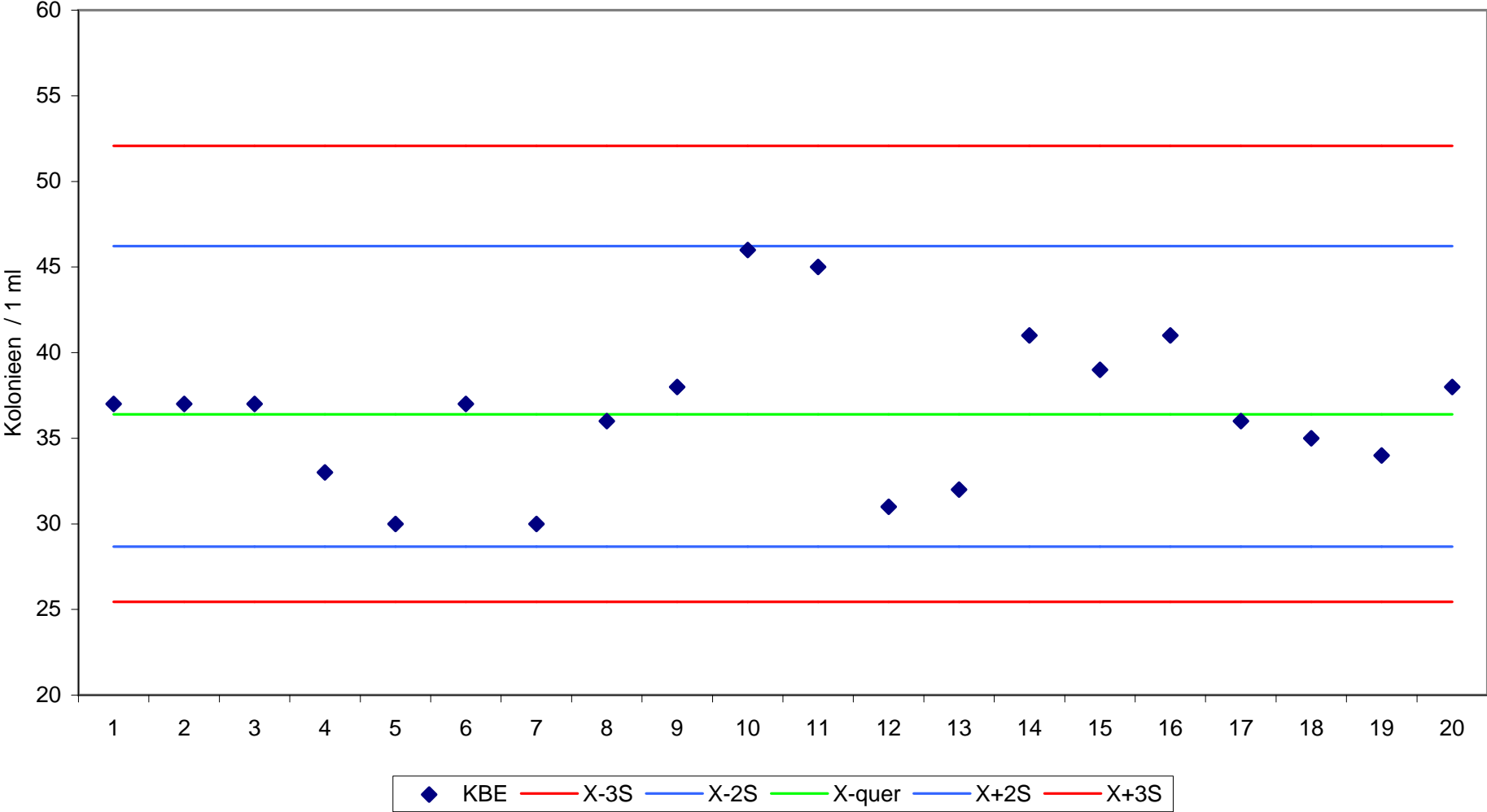
Qualitätskontrolle Ringtest 2-2013 KBE (NF) 22°Gr A 20 Rückstellproben im RV Labor



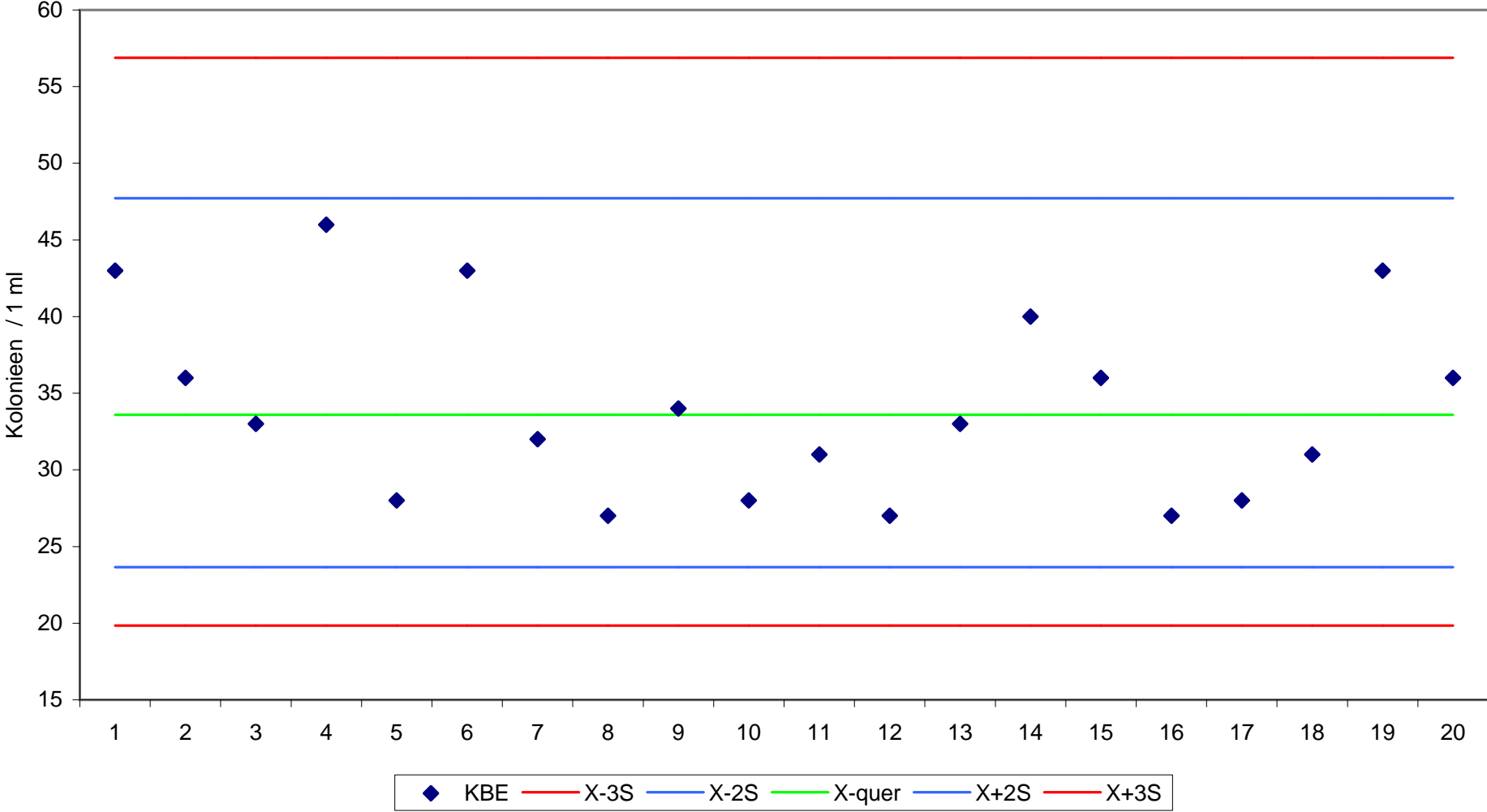
Qualitätskontrolle Ringtest 2-2013 KBE (AF) 36°Gr A 20 Rückstellproben im RV Labor



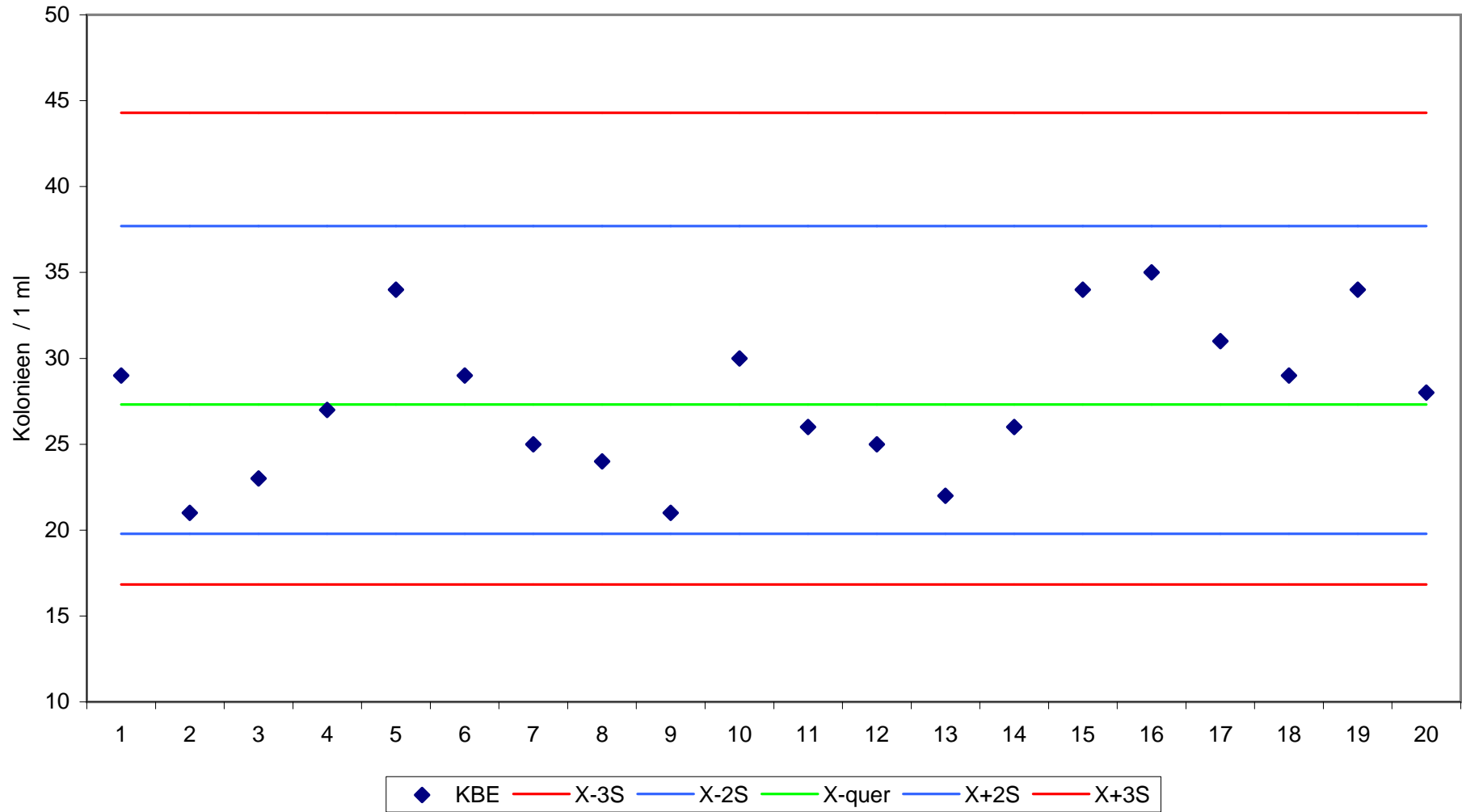
Qualitätskontrolle Ringtest 2-2013 KBE (NF) 36°Gr A 20 Rückstellproben im RV Labor



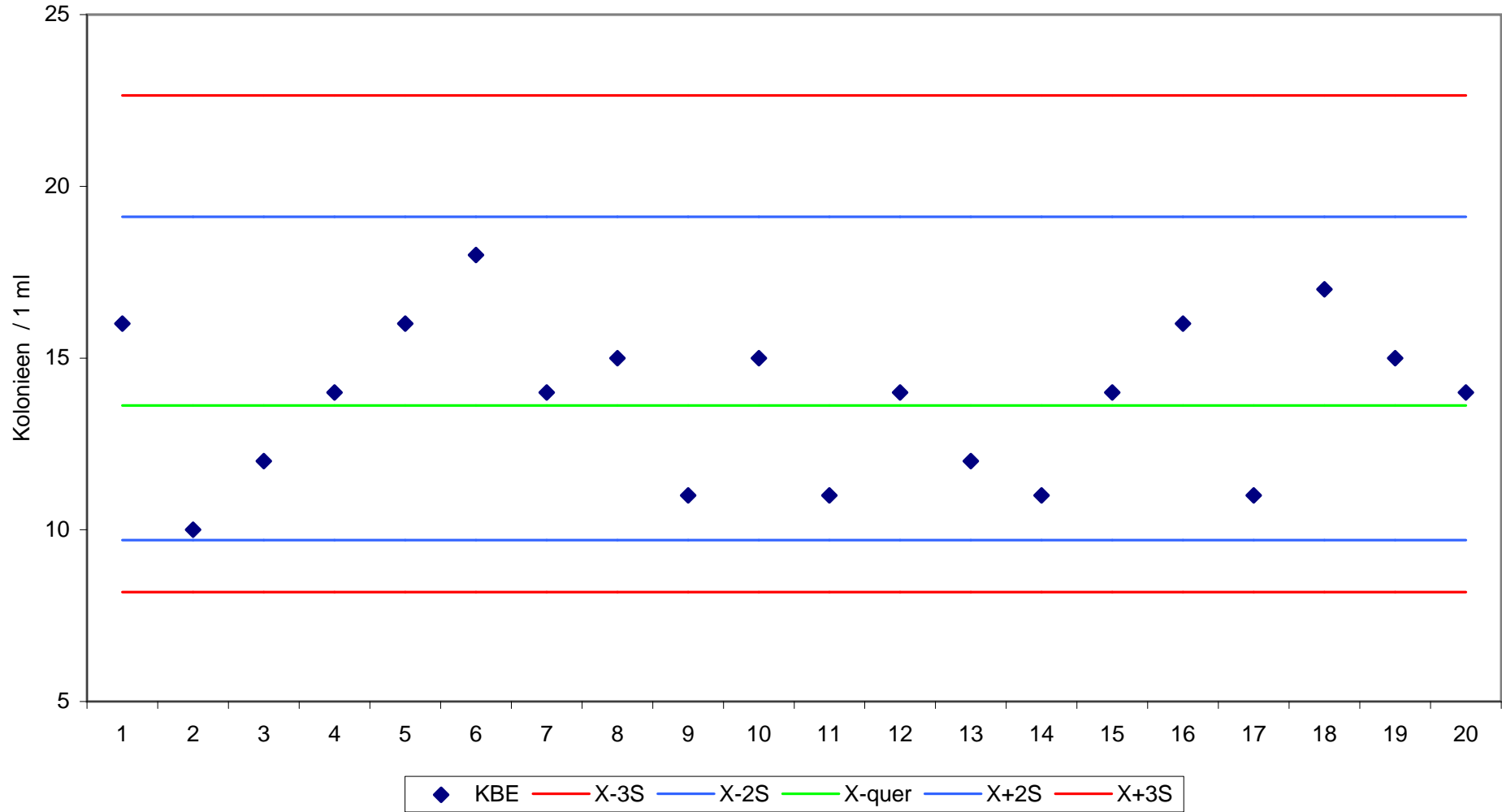
Qualitätskontrolle Ringtest 2-2013 KBE (AF) 22°Gr B 20 Rückstellproben im RV Labor



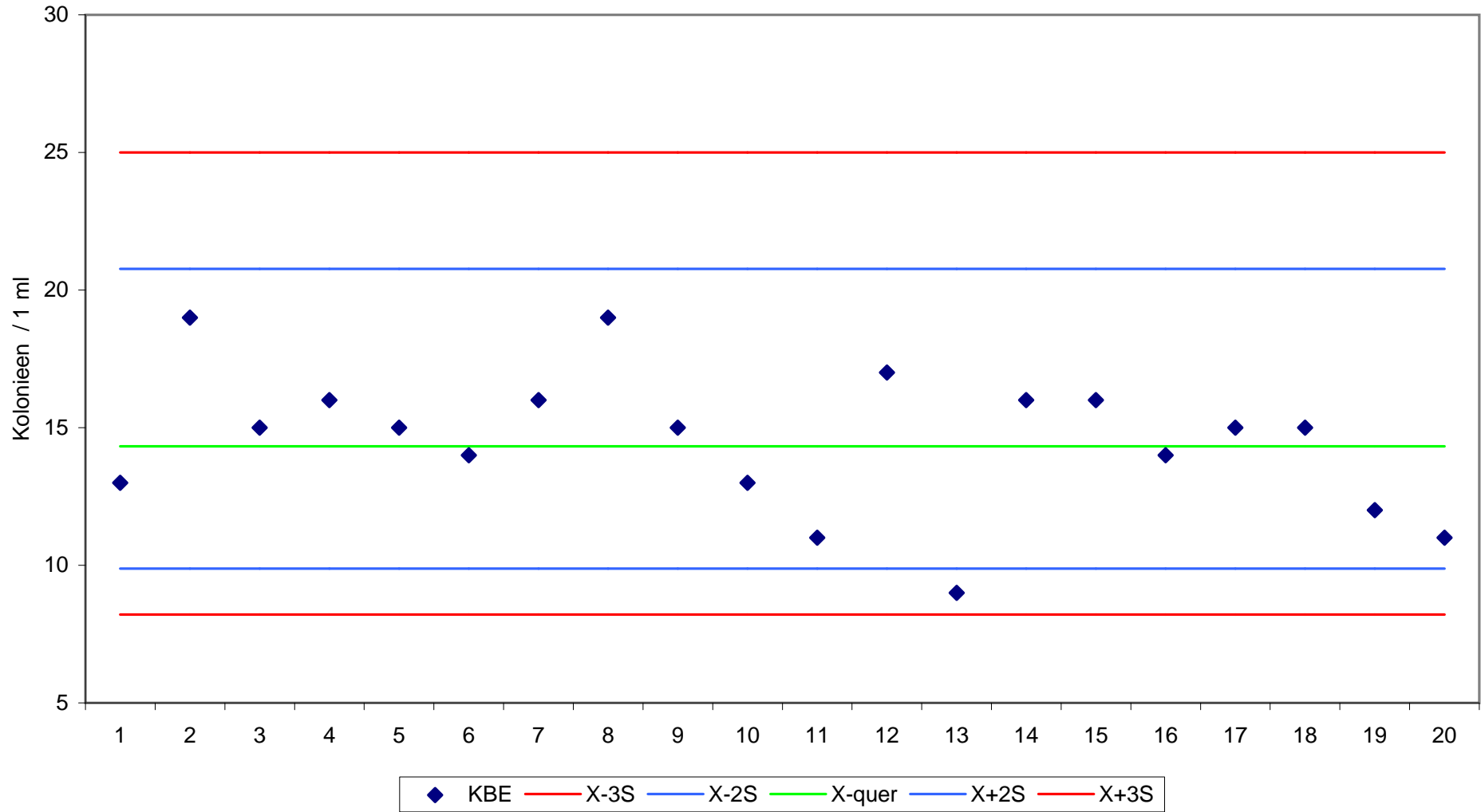
Qualitätskontrolle Ringtest 2-2013 KBE (NF) 22°Gr B 20 Rückstellproben im RV Labor



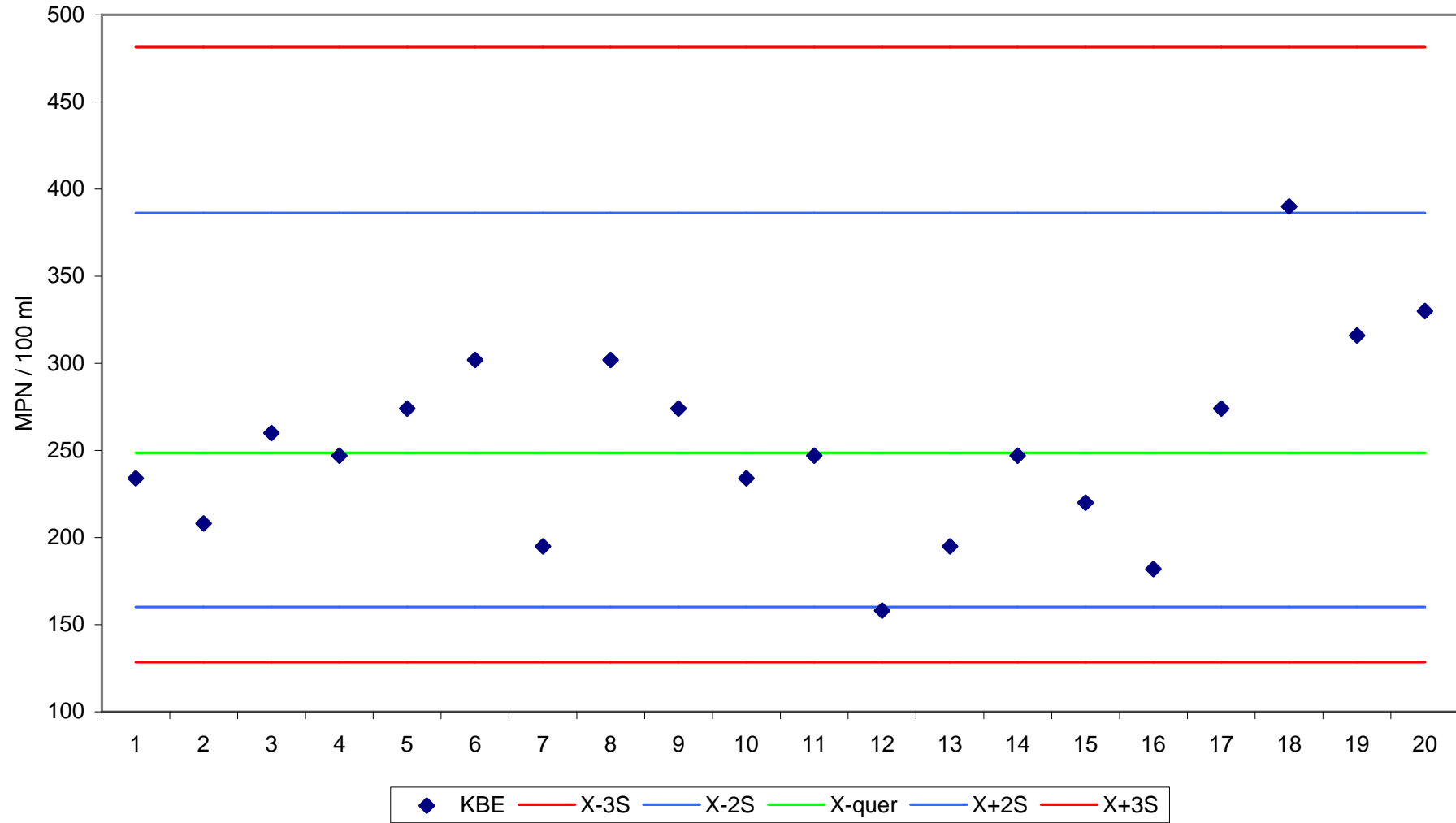
Qualitätskontrolle Ringtest 2-2013 KBE (AF) 36°Gr B 20 Rückstellproben im RV Labor



Qualitätskontrolle Ringtest 2-2013 KBE (NF) 36°Gr B 20 Rückstellproben im RV Labor

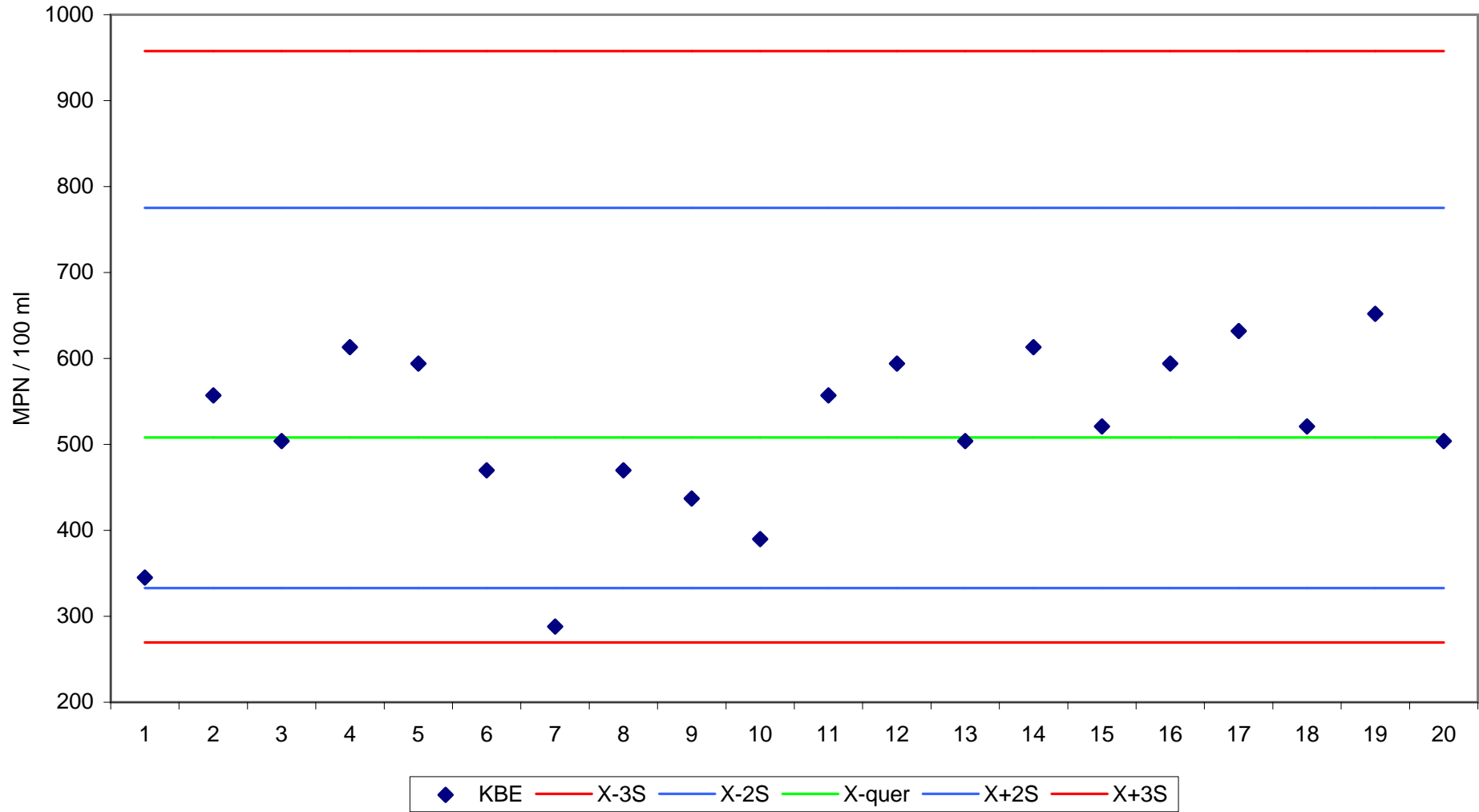


Qualitätskontrolle Ringtest 2-2013 EU Badegewässer E.coli A EN ISO 9308-3 20 Rückstellproben im RV Labor

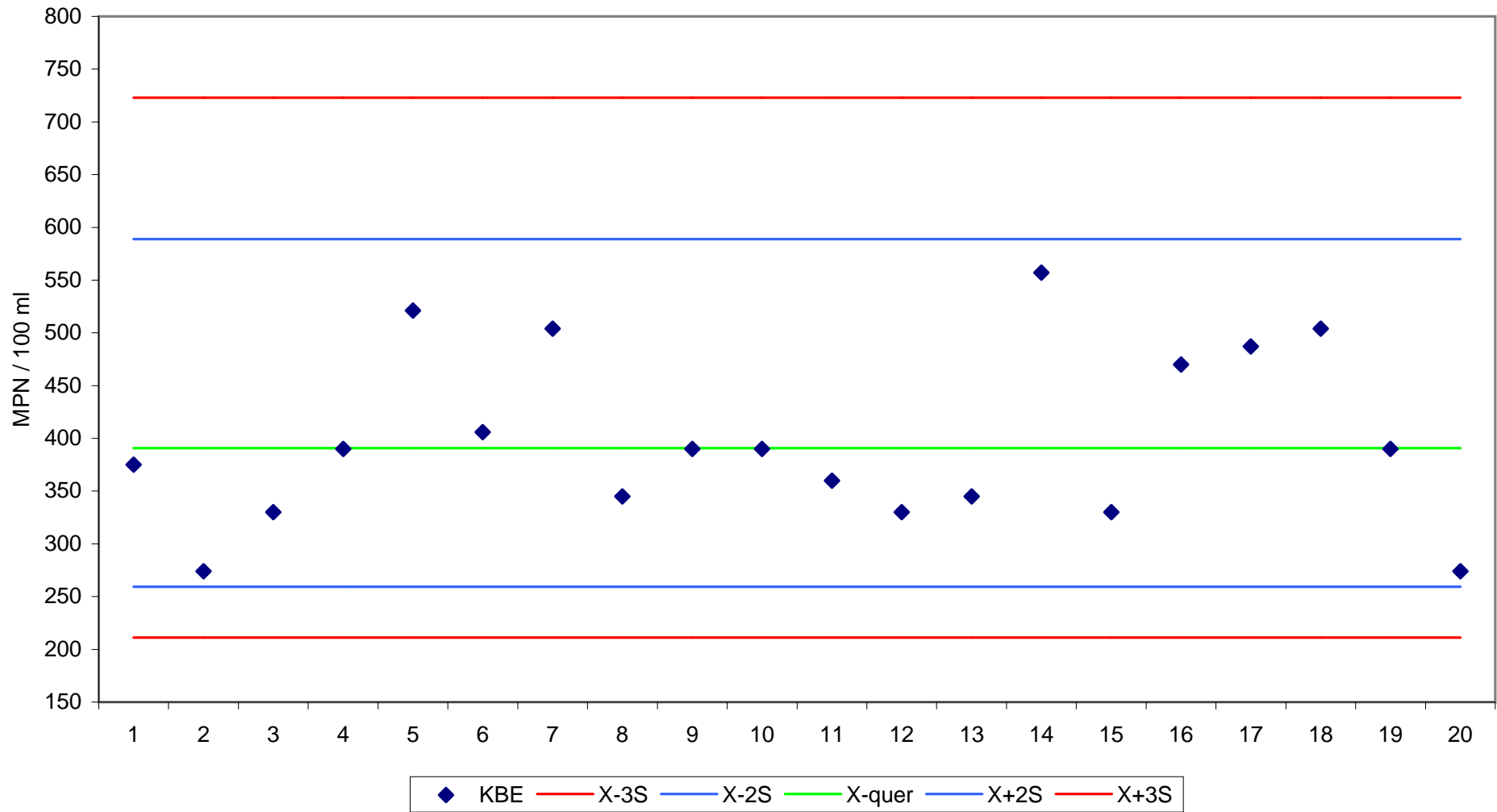




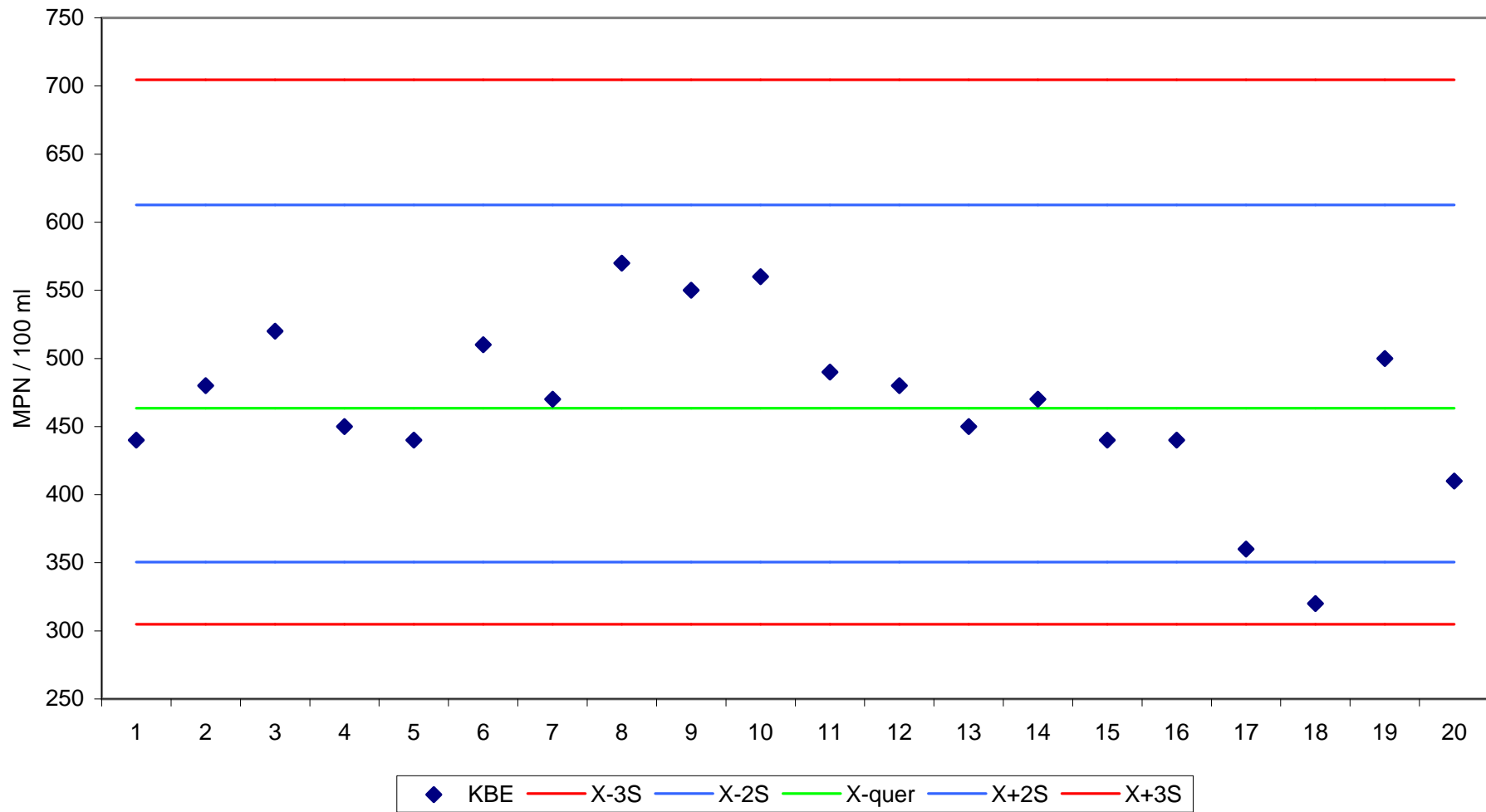
Qualitätskontrolle Ringtest 2-2013 EU Badegewässer E.coli B EN ISO 9308-3 20 Rückstellproben im RV Labor



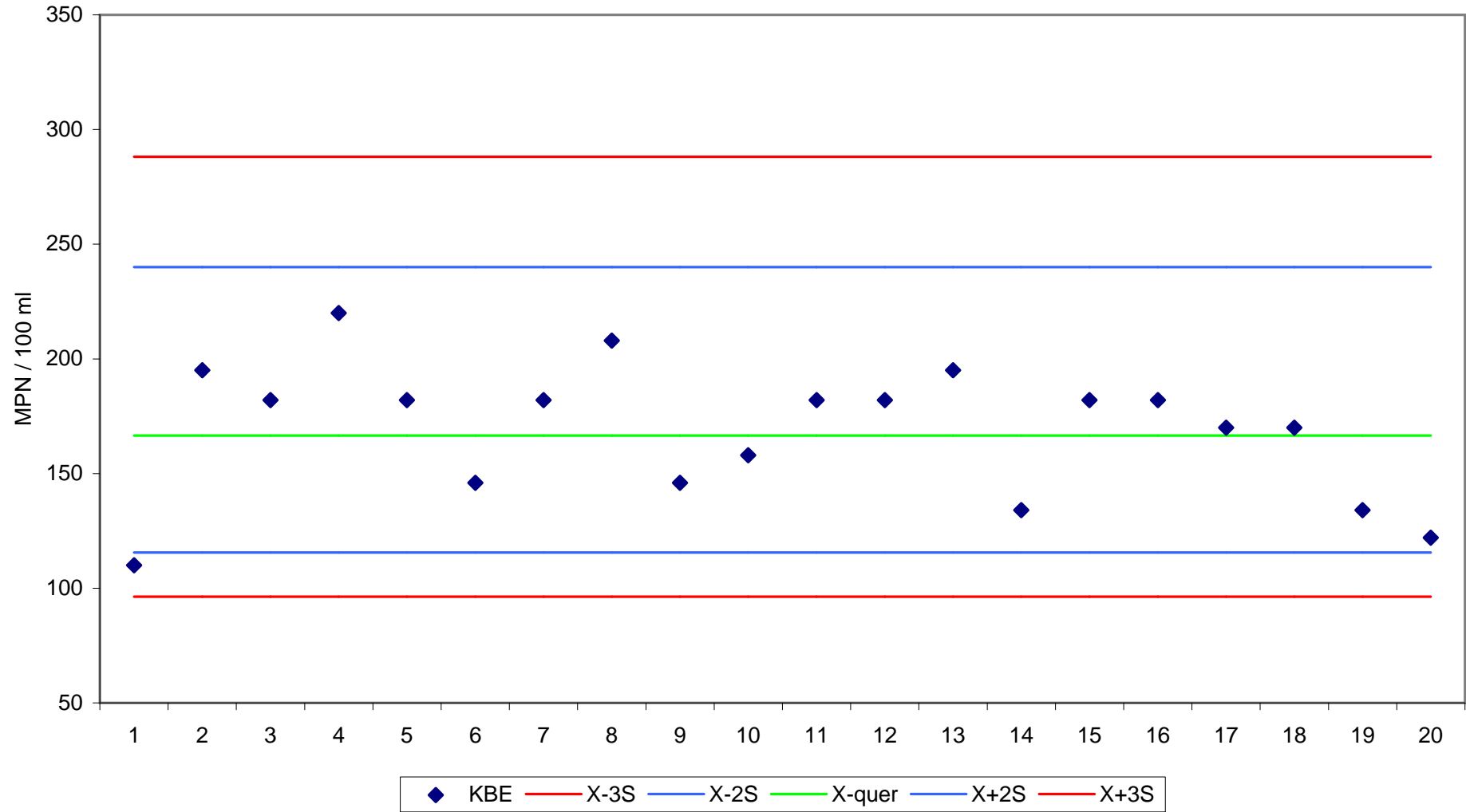
Qualitätskontrolle Ringtest 2-2013 EU Badegewässer Enterokokken A EN ISO 7899-1 20 Rückstellproben im RV Labor



Qualitätskontrolle Ringtest 2-2013 EU Badegewässer Enterokokken A EN ISO 7899-2 (MF) 20 Rückstellproben im RV  
Labor



Qualitätskontrolle Ringtest 2-2013 EU Badegewässer Enterokokken B EN ISO 7899-1 20 Rückstellproben im RV Labor



Qualitätskontrolle Ringtest 2-2013 EU Badegewässer Enterokokken B EN ISO 7899-2 (MF) 20 Rückstellproben im RV  
Labor

