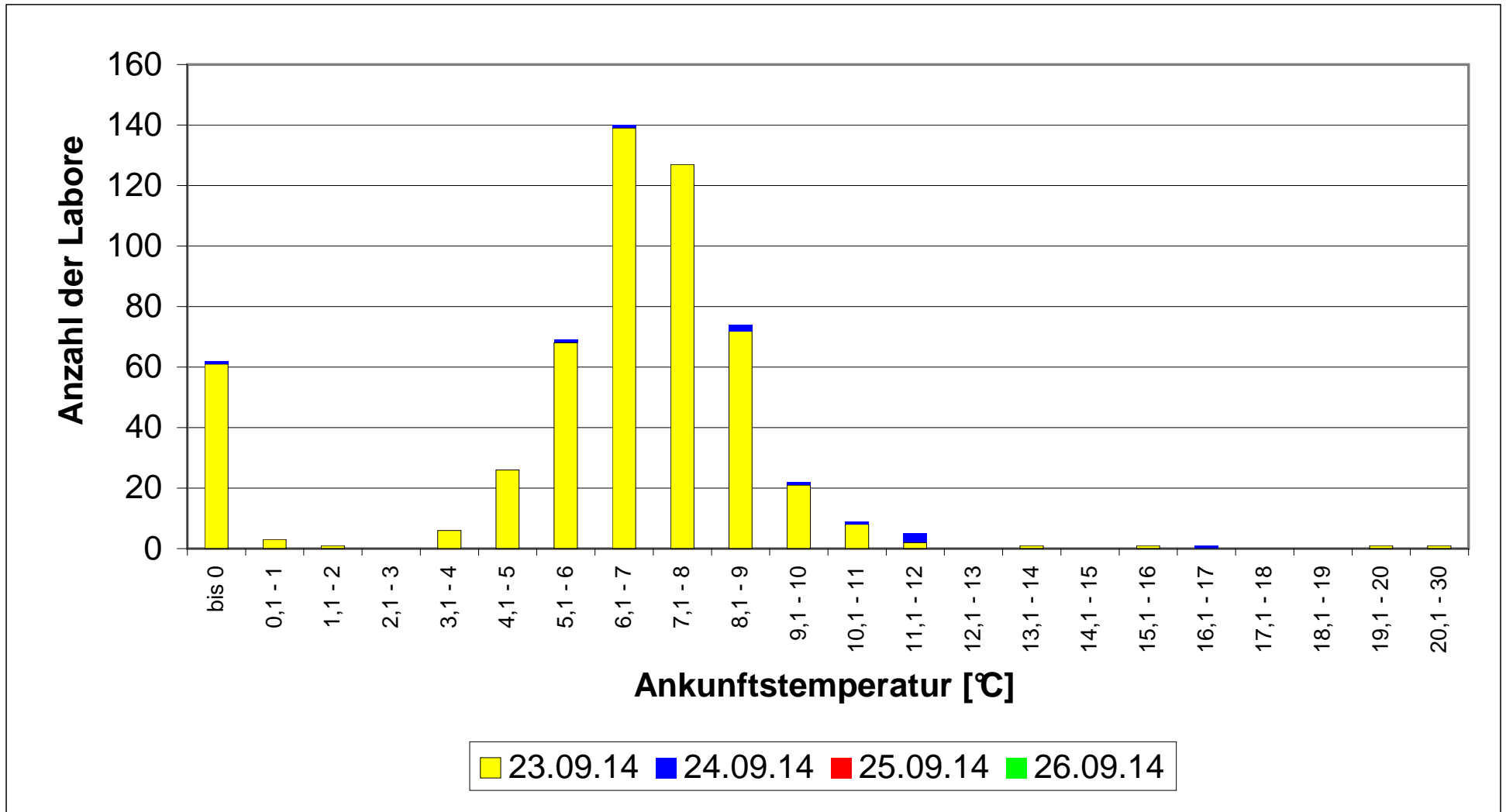
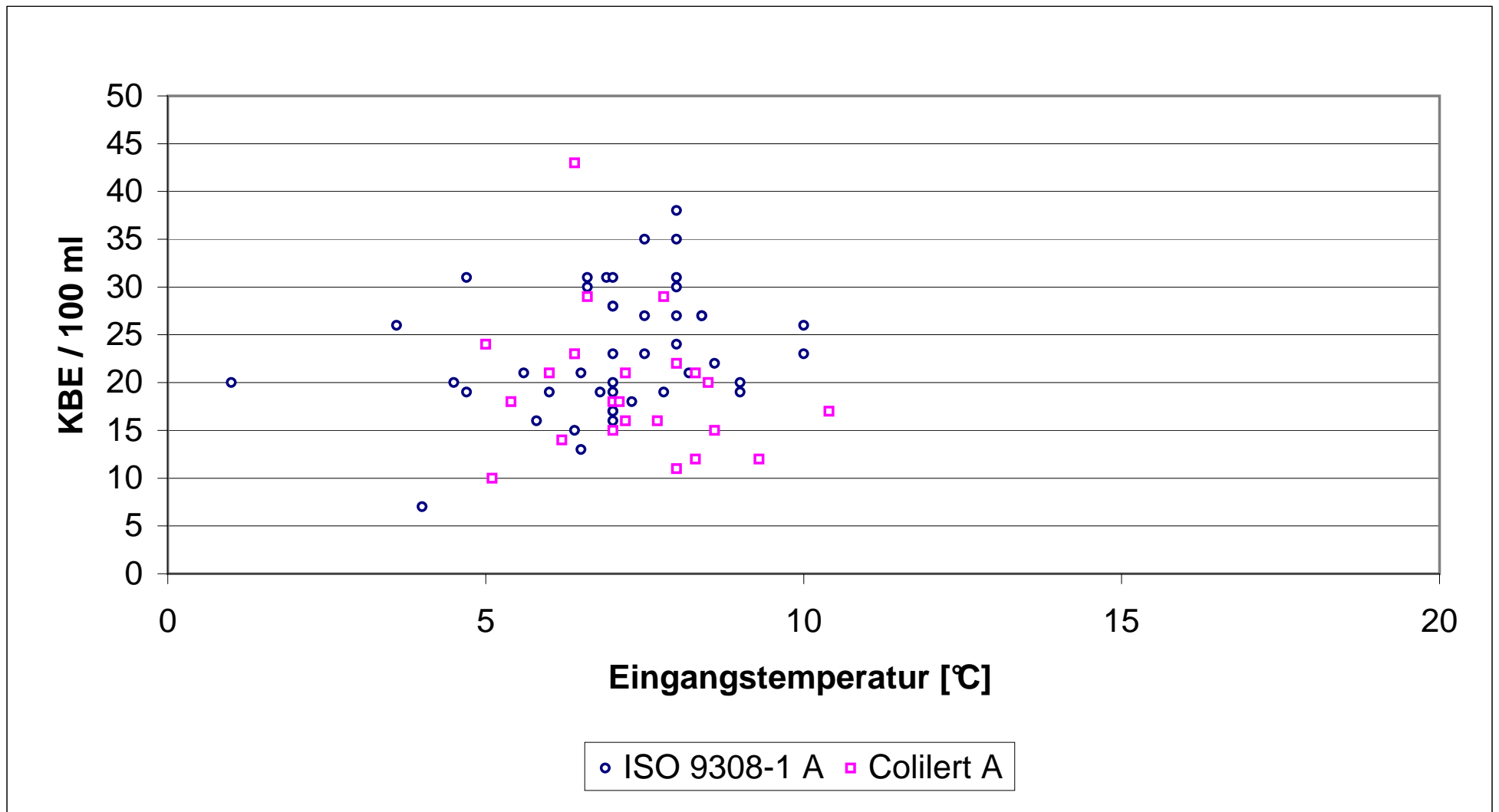


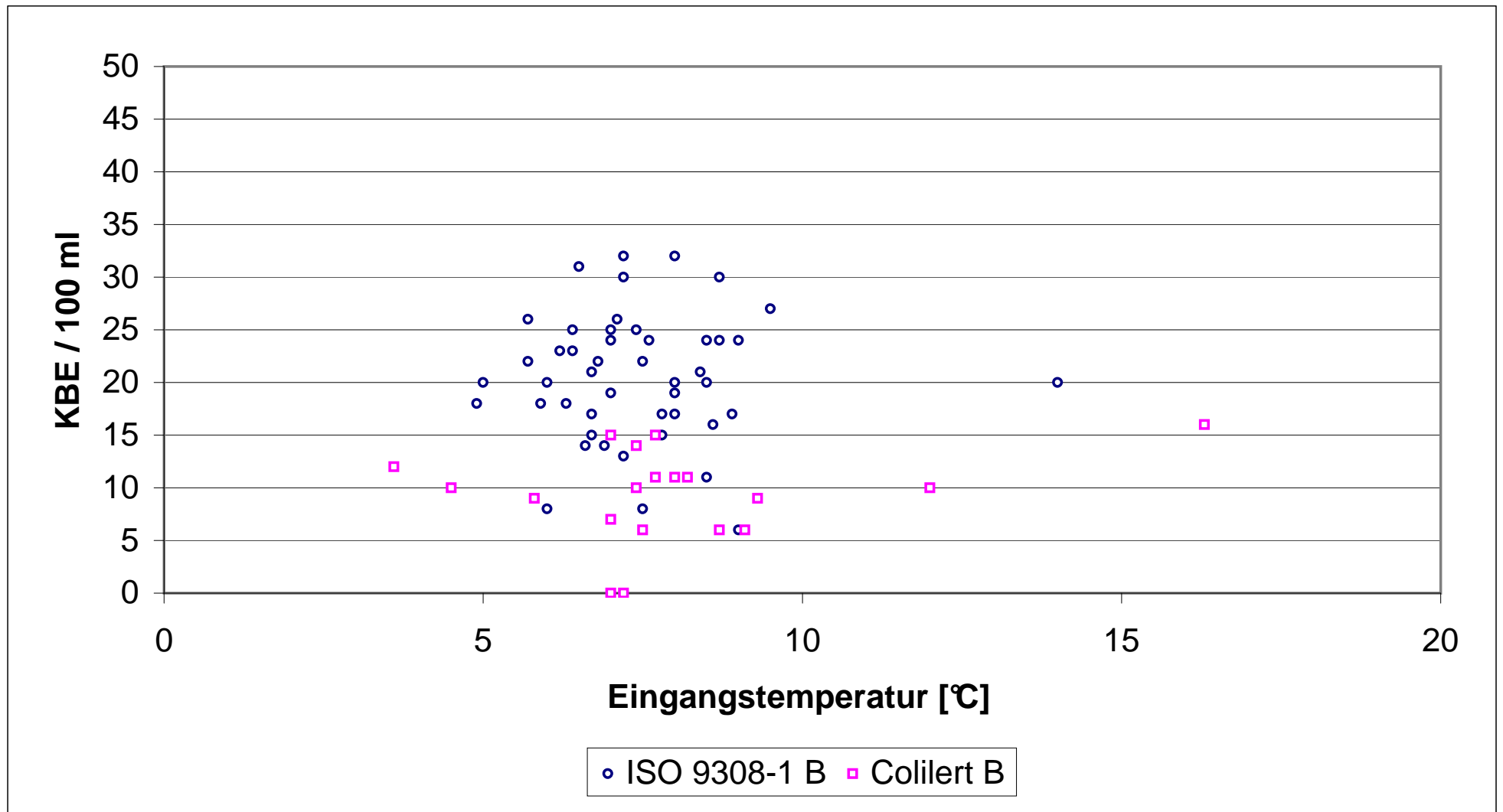
**Abb. 1** Temperatur (°C) der Proben in Abhängigkeit von der Ankunftszeit



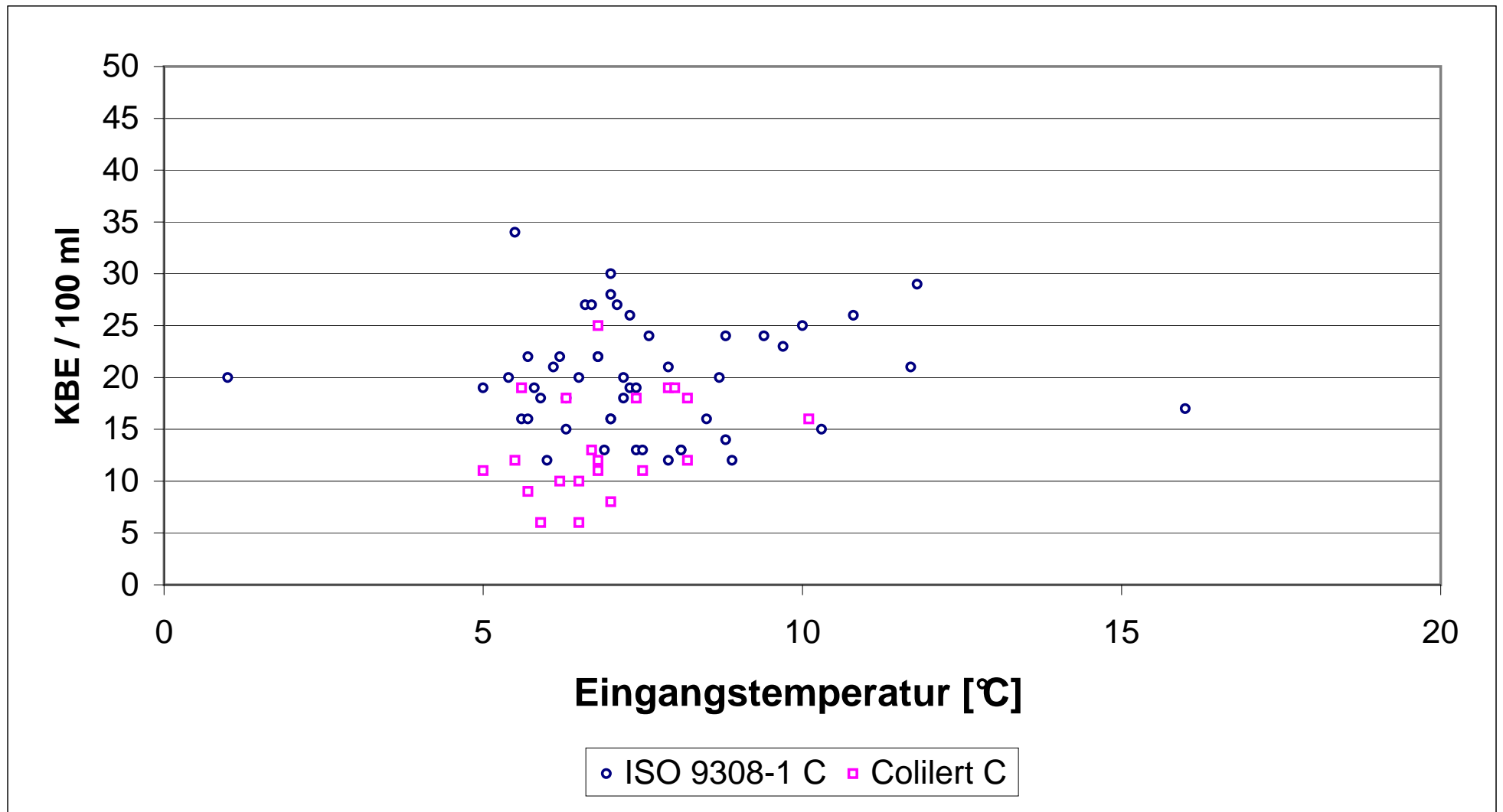
**Abb. 2** Temperatur der Proben in Abhängigkeit von der Ankunftszeit (andere Darstellung)



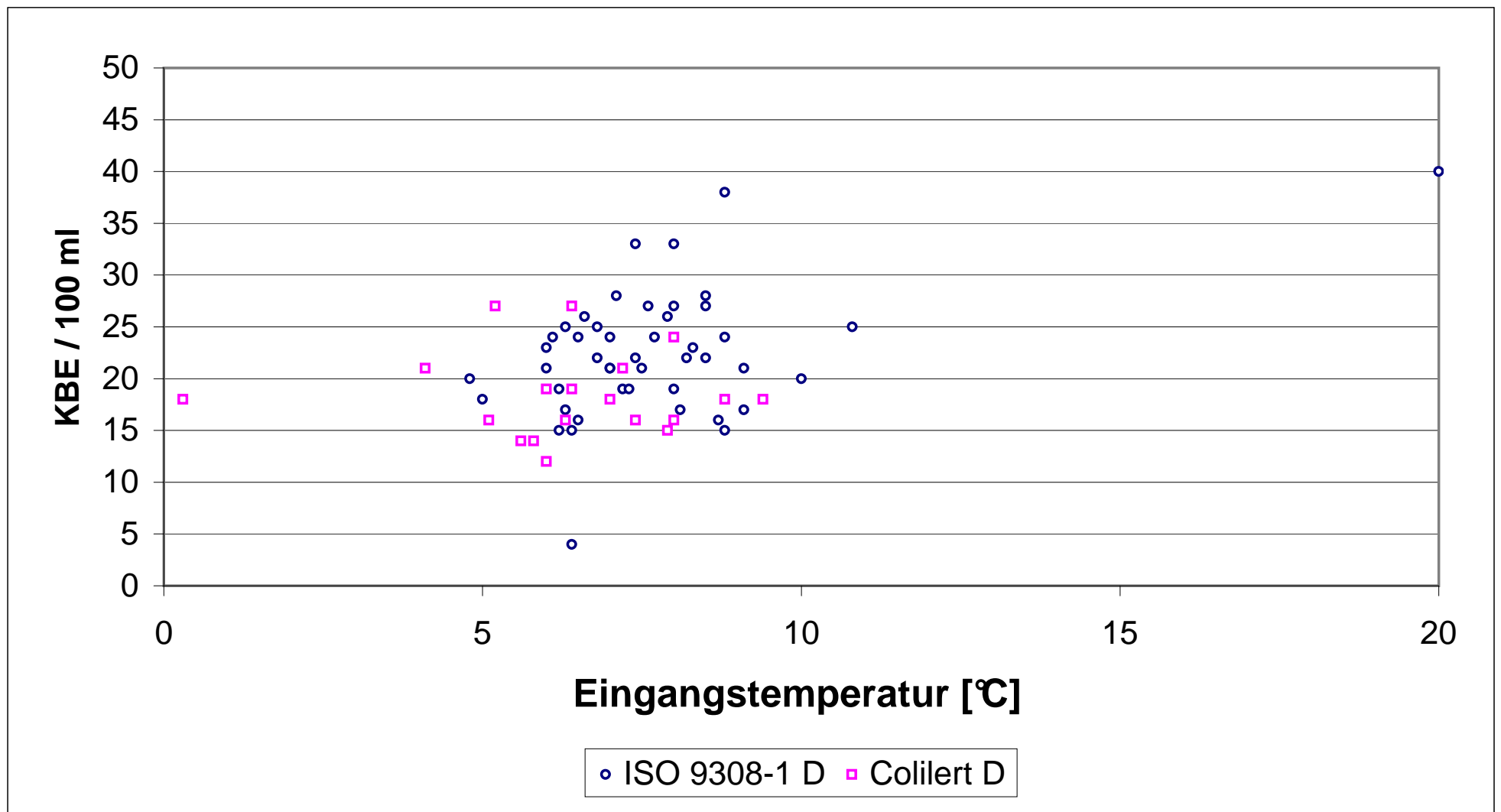
**Abb. 3** Coliforme Bakterien Gruppe A in Abhängigkeit von der Eingangstemperatur



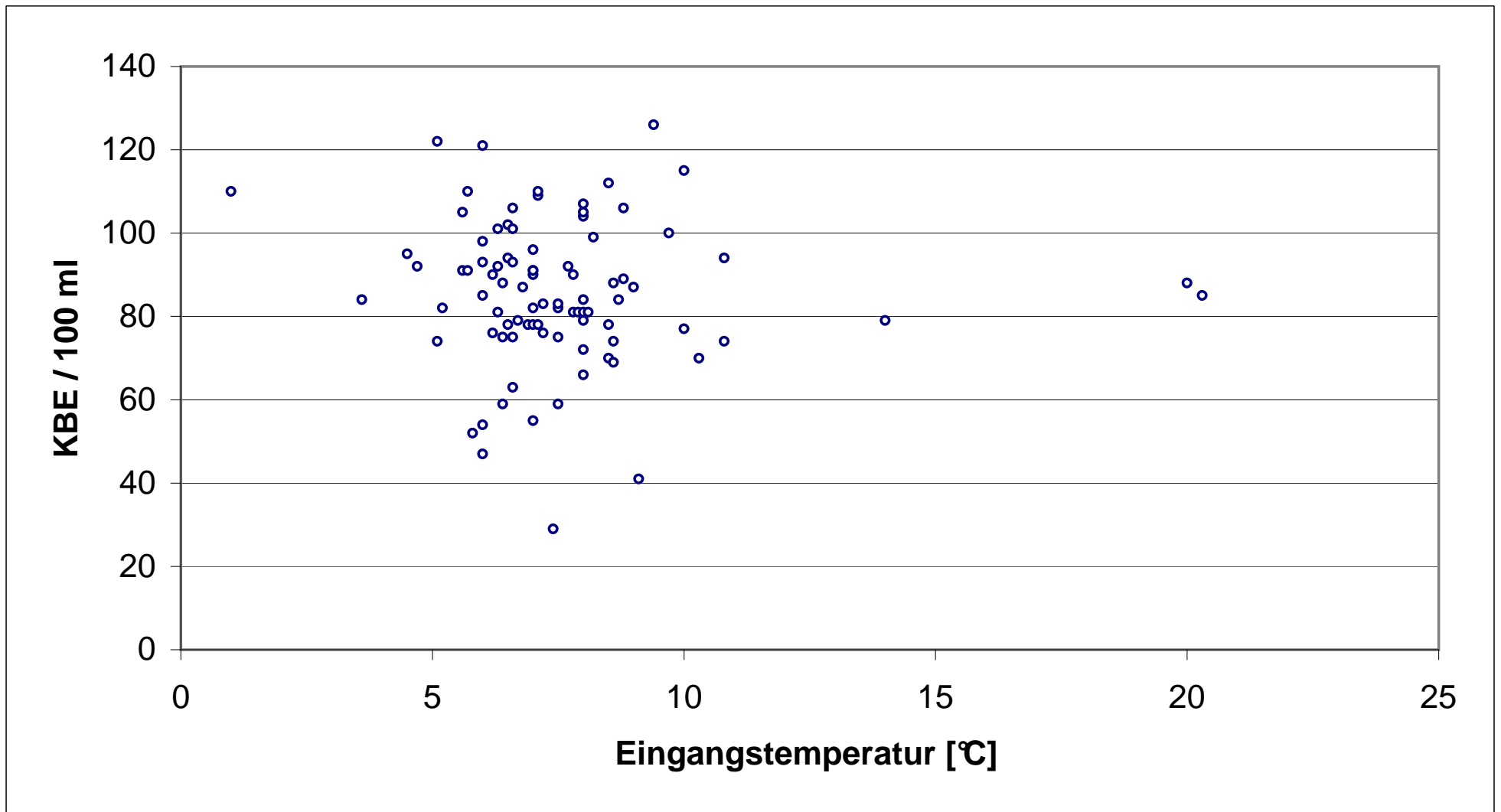
**Abb. 4** Coliforme Bakterien Gruppe B in Abhängigkeit von der Eingangstemperatur



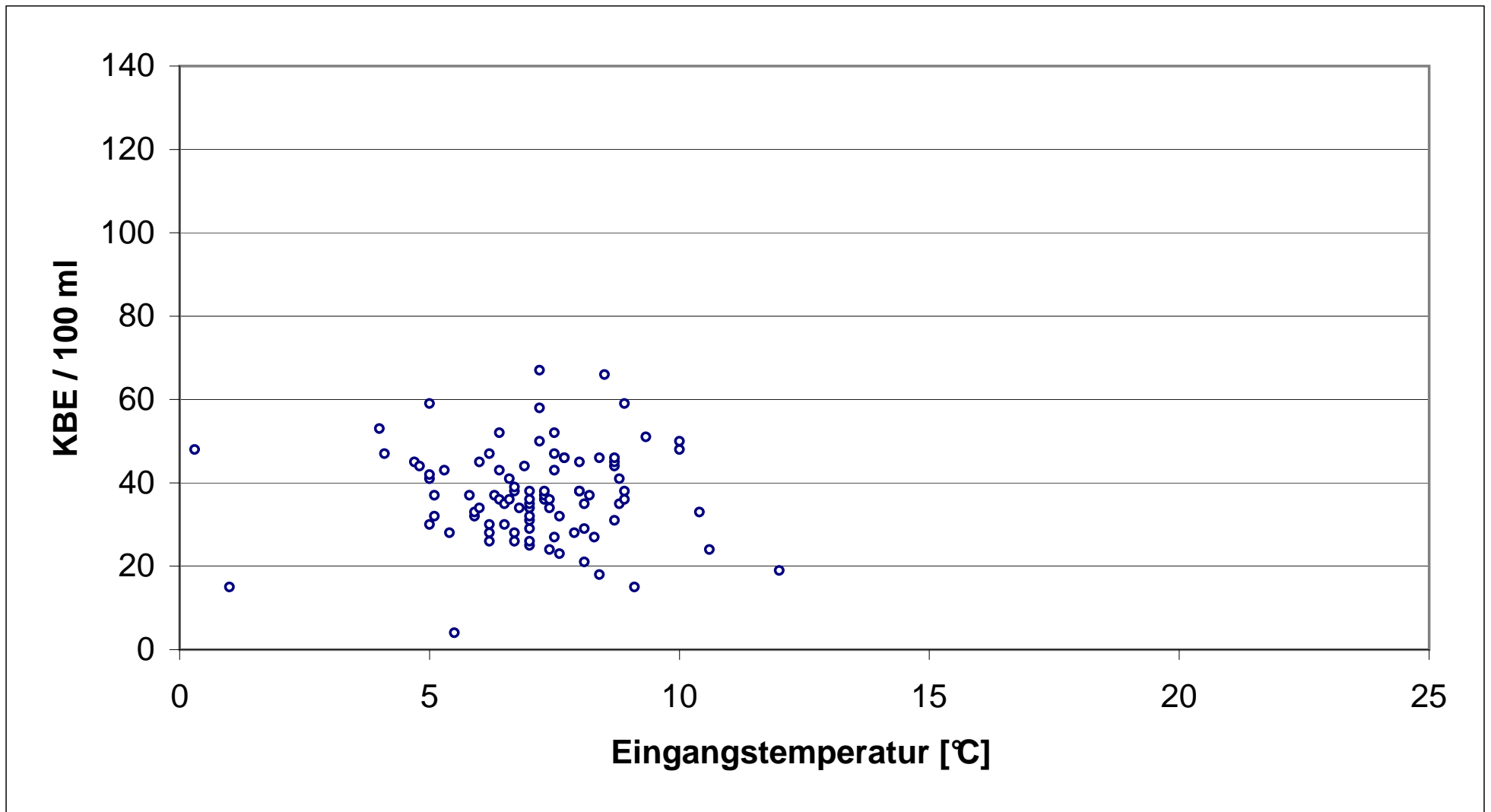
**Abb. 5** Coliforme Bakterien Gruppe C in Abhängigkeit von der Eingangstemperatur



**Abb. 5** Coliforme Bakterien Gruppe D in Abhängigkeit von der Eingangstemperatur

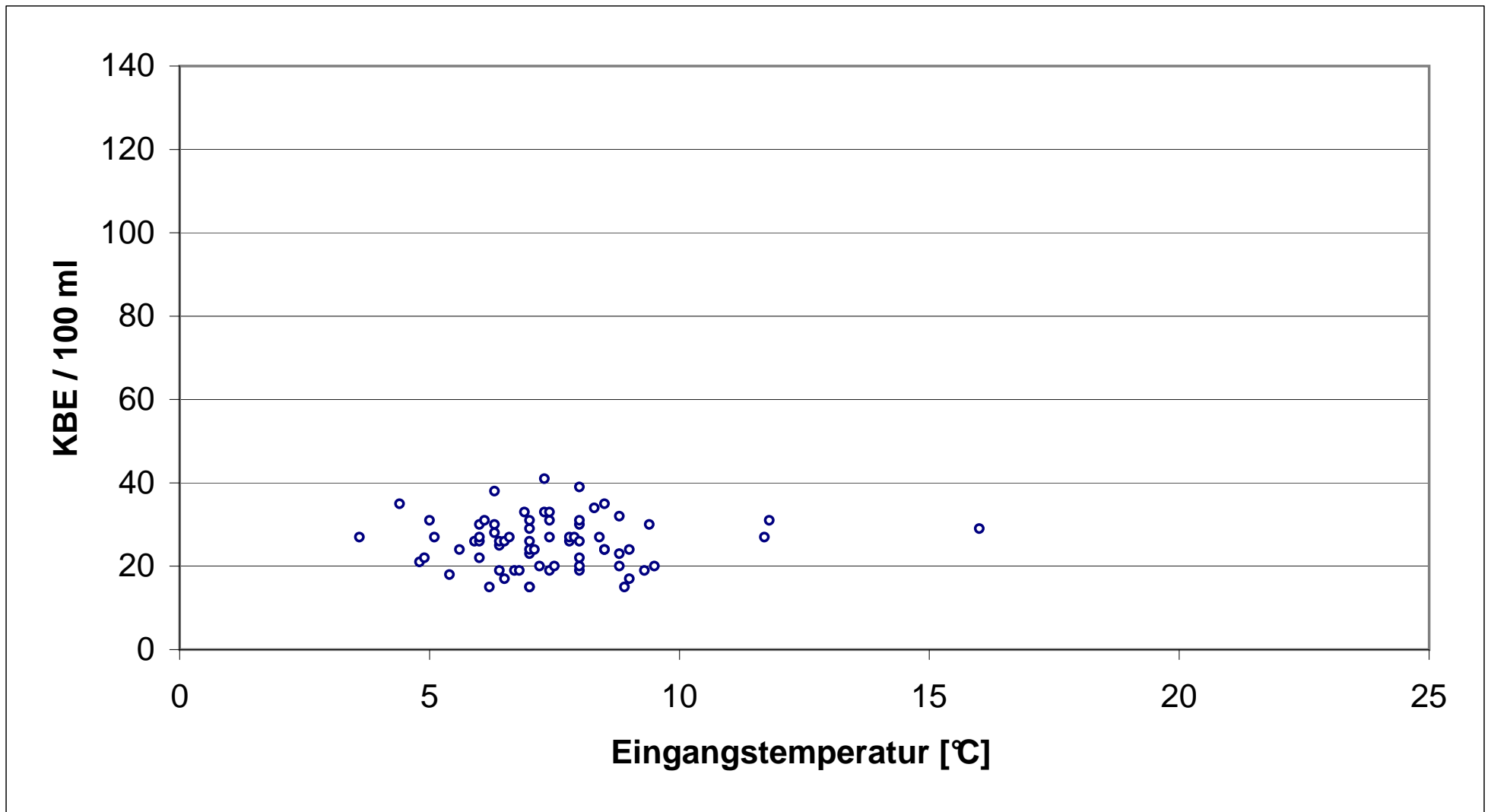


**Abb. 6** Enterokokken Gruppe A in Abhängigkeit von der Eingangstemperatur

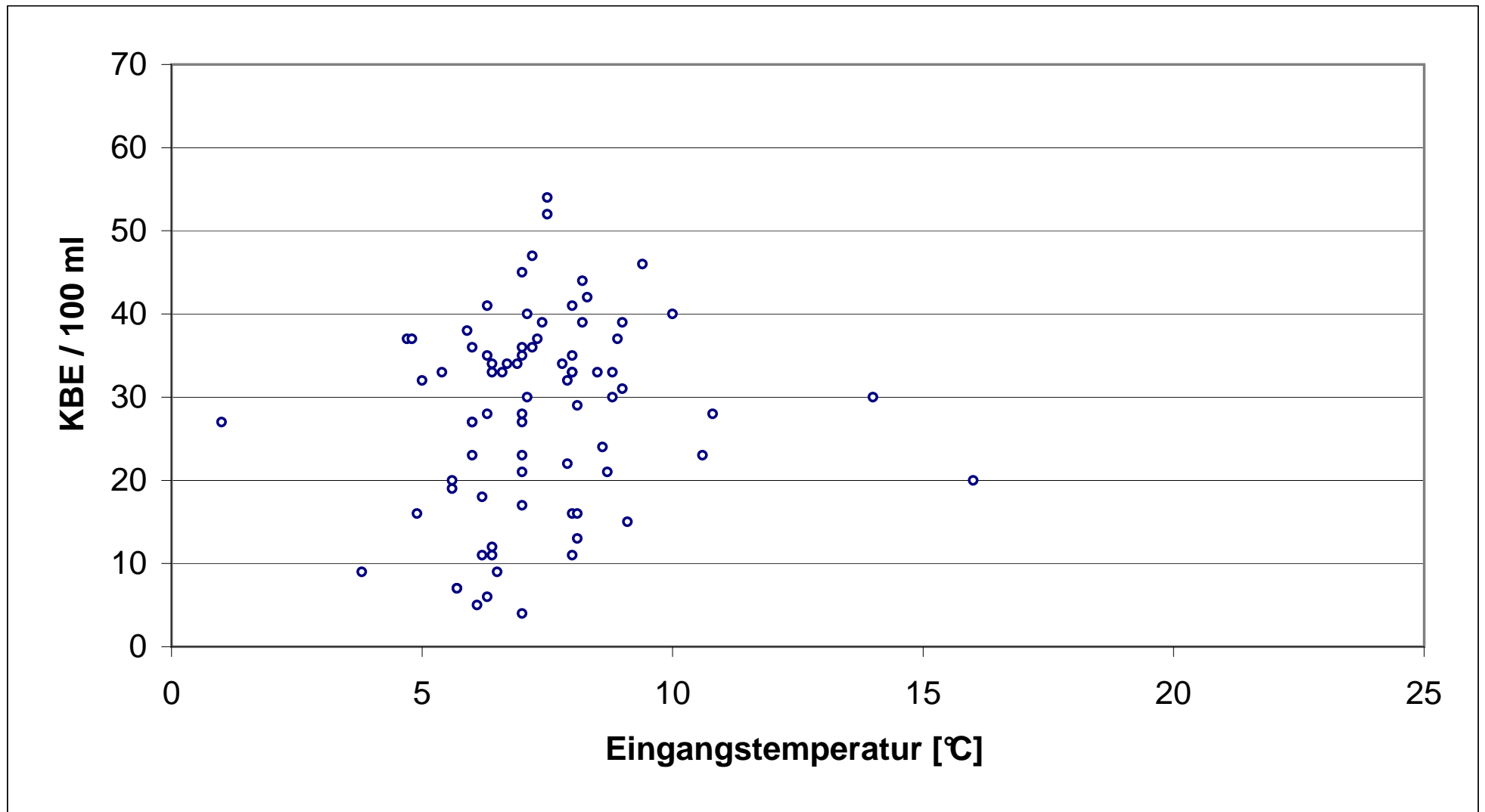


**Abb. 7** Enterokokken Gruppe B in Abhängigkeit von der Eingangstemperatur

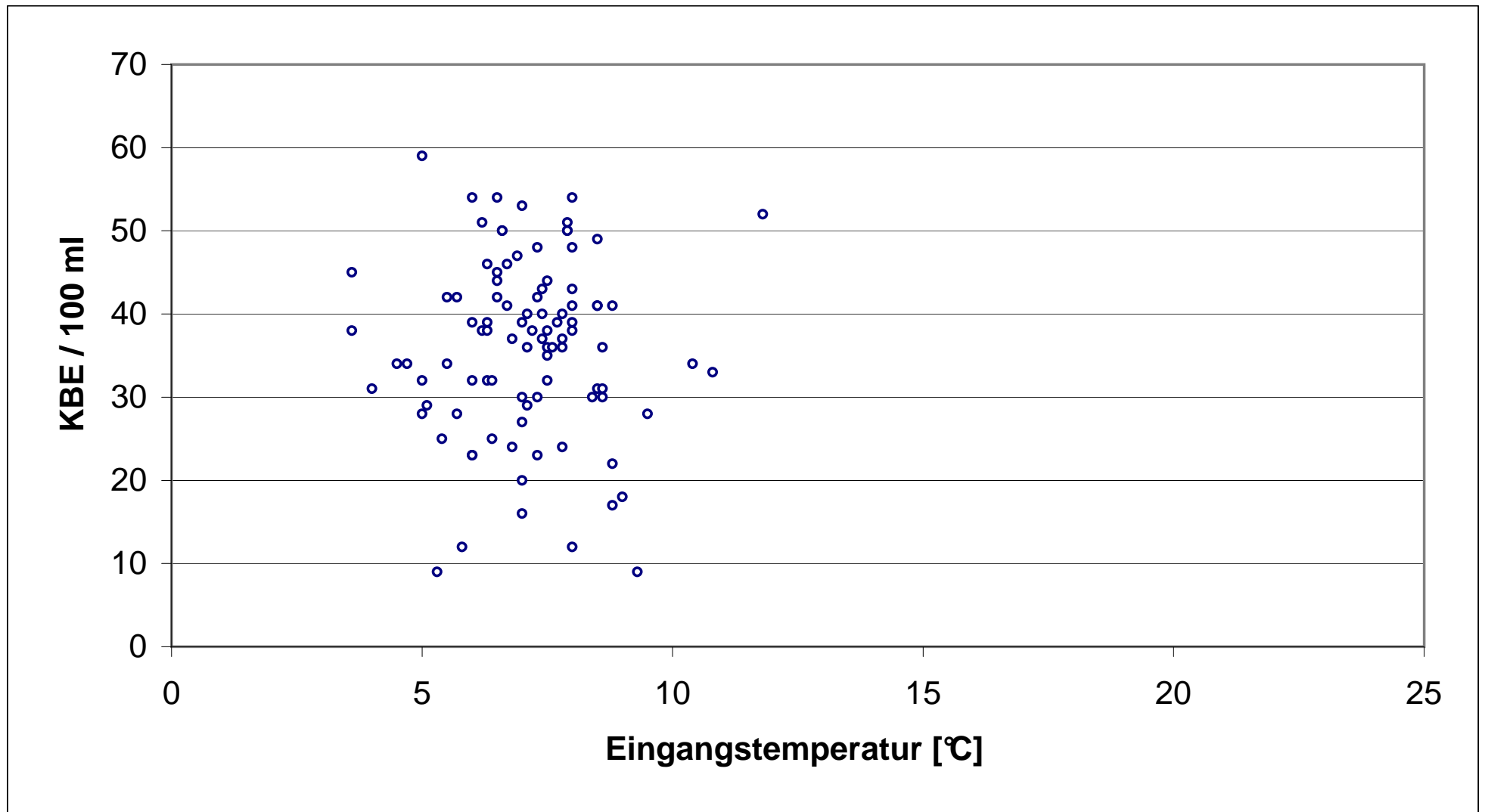




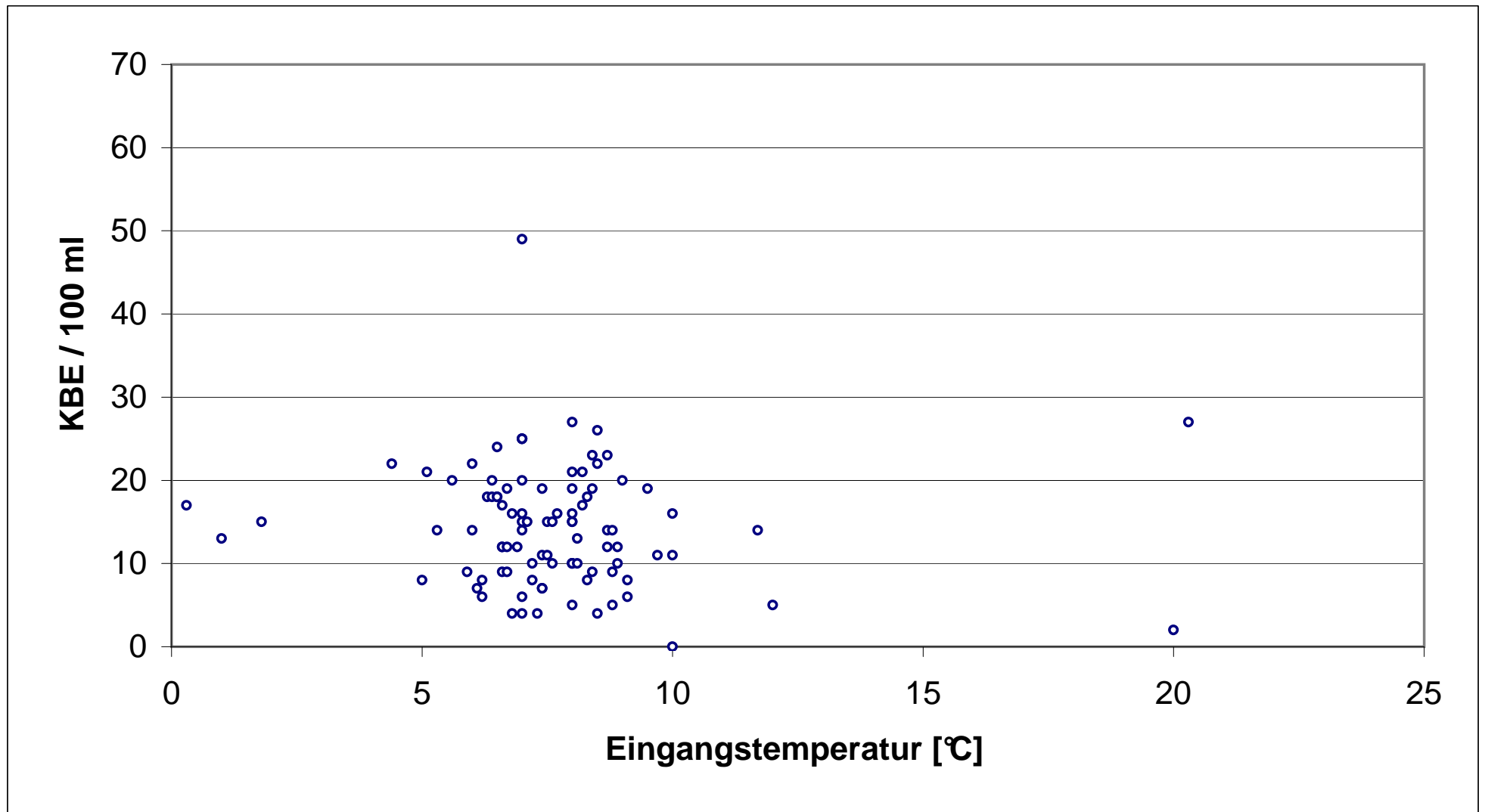
**Abb. 8** Enterokokken Gruppe C in Abhängigkeit von der Eingangstemperatur



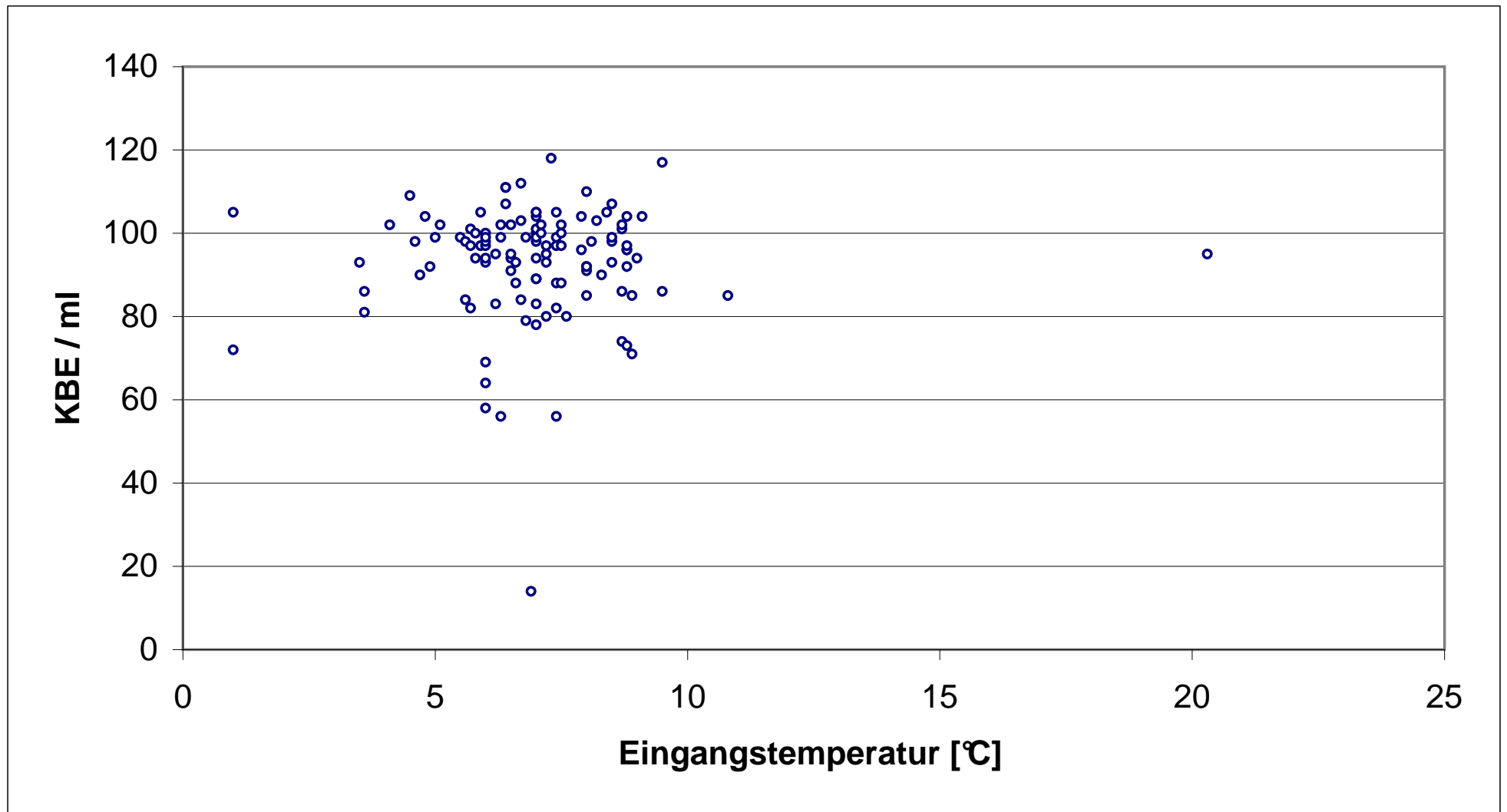
**Abb. 9** *P. aeruginosa* Gruppe A in Abhängigkeit von der Eingangstemperatur



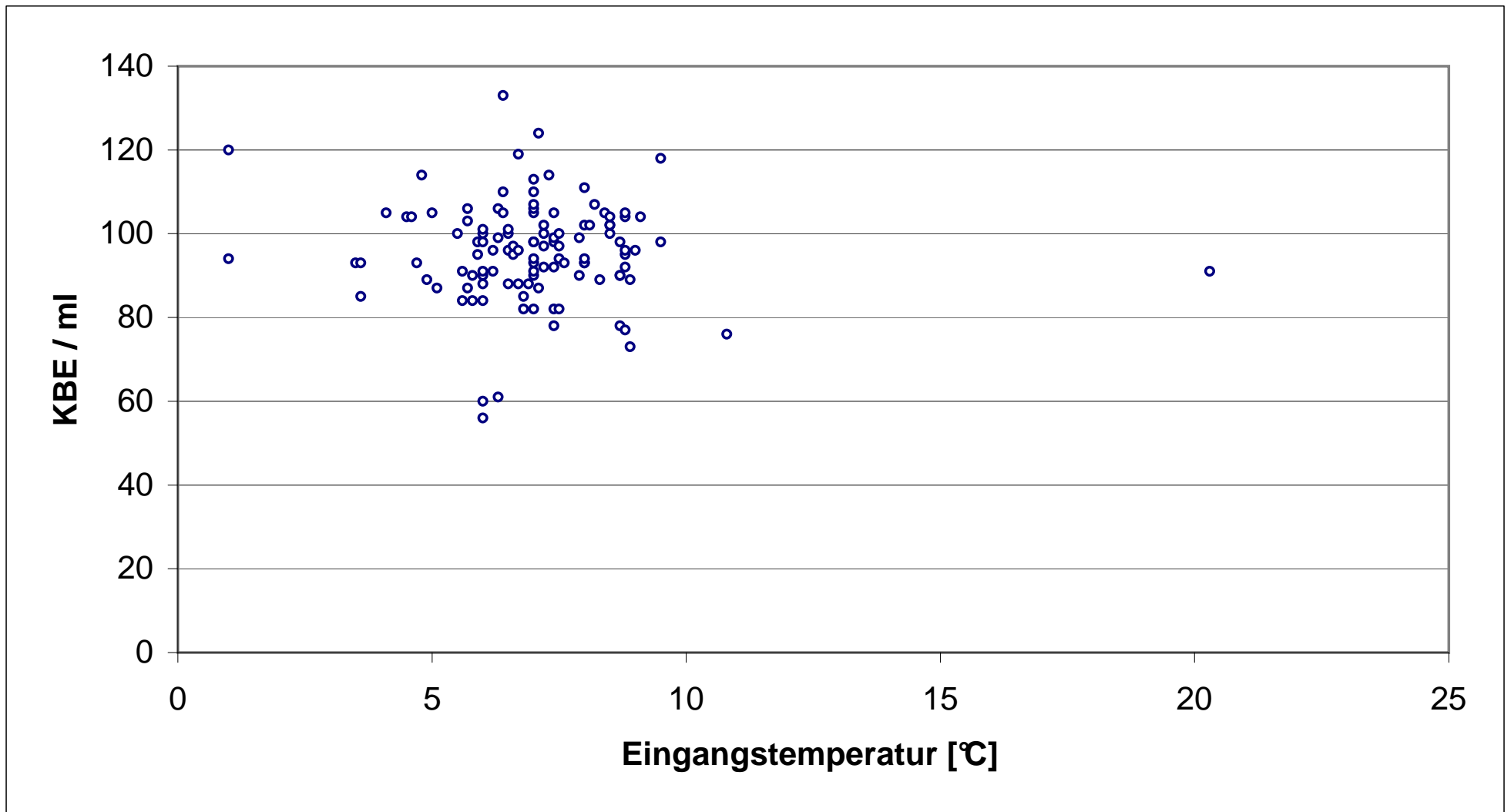
**Abb. 10** *P. aeruginosa* Gruppe B in Abhängigkeit von der Eingangstemperatur



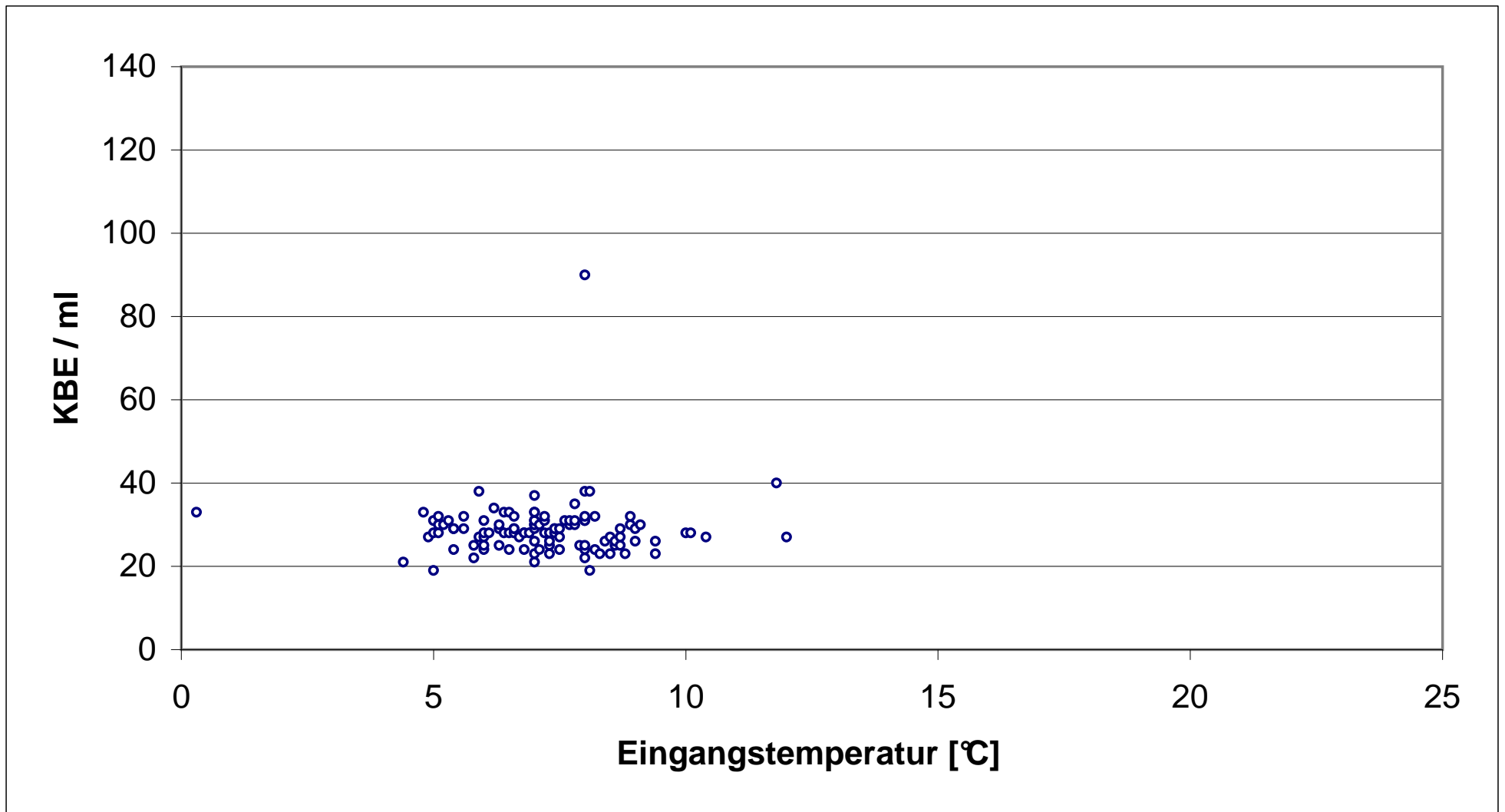
**Abb. 11** *P. aeruginosa* Gruppe C in Abhängigkeit von der Eingangstemperatur



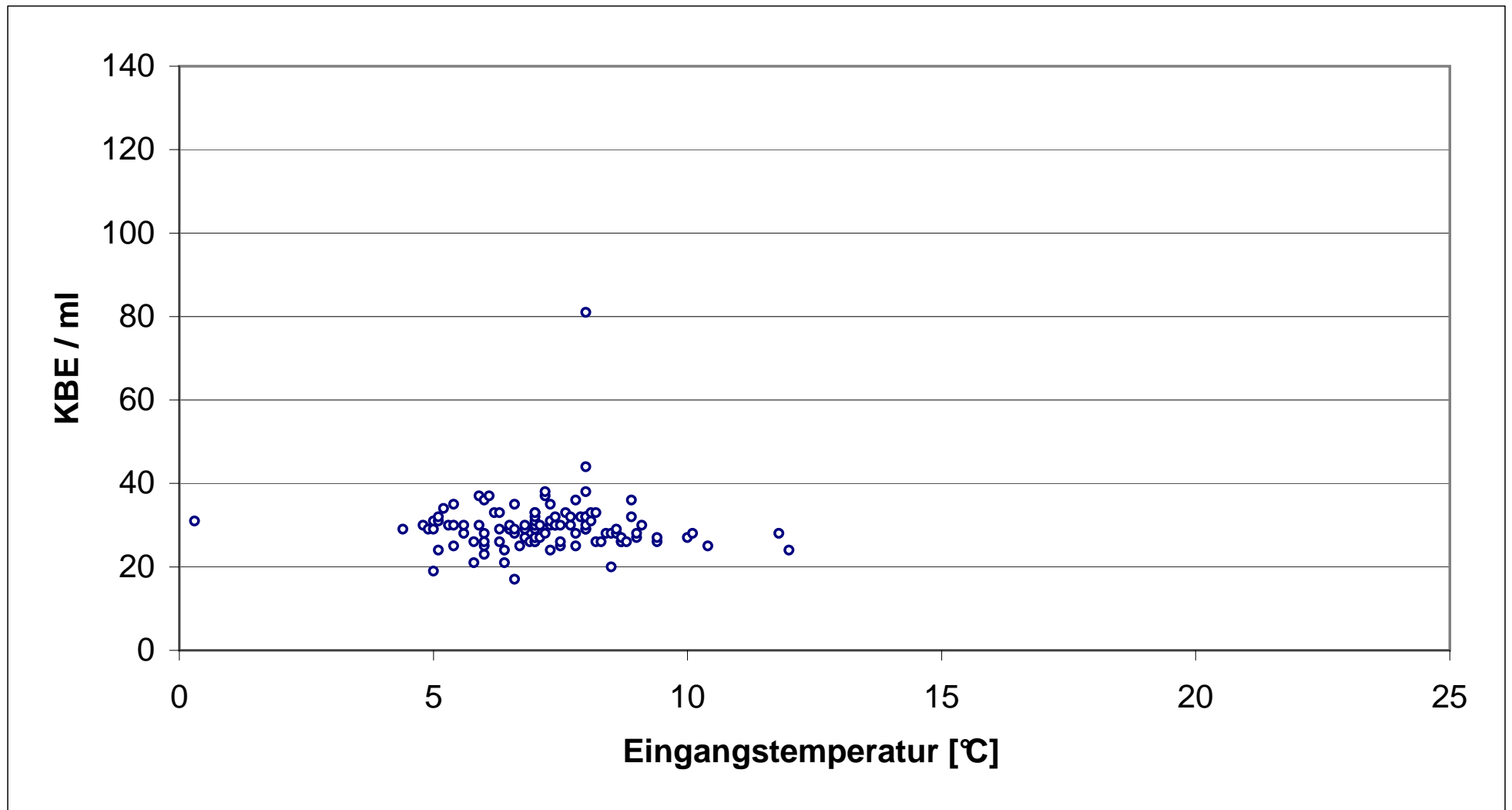
**Abb. 12** Koloniezahlen 22°C [TrinkwV 2001 Anl.5 I d) bb) - Gruppe A] in Abhängigkeit von der Eingangstemperatur



**Abb. 13** Koloniezahlen 36°C [TrinkwV 2001 Anl.5 I d) bb) - Gruppe A] in Abhängigkeit von der Eingangstemperatur

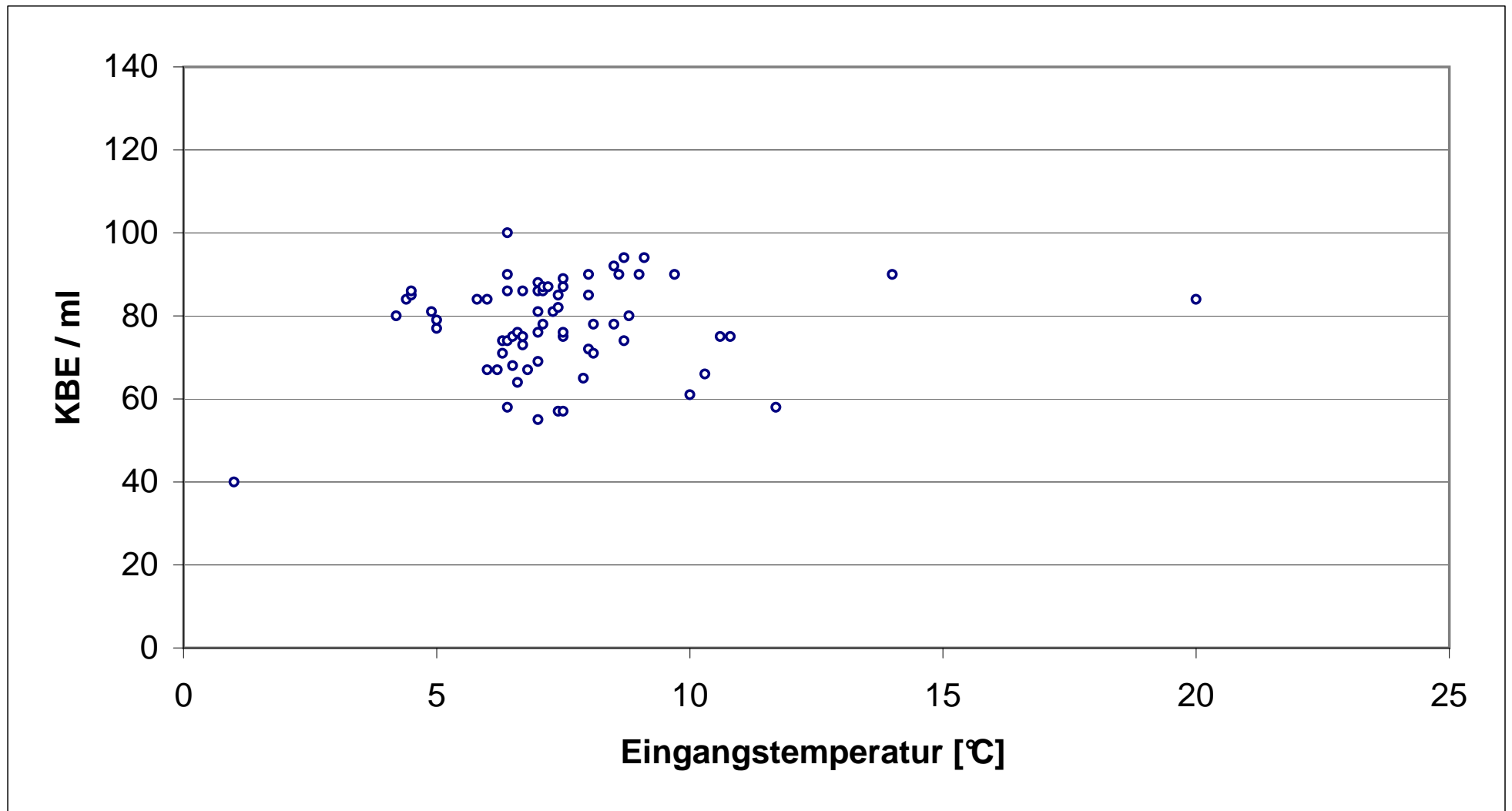


**Abb. 14** Koloniezahlen 22°C [TrinkwV 2001 Anl.5 I d) bb) - Gruppe B] in Abhängigkeit von der Eingangstemperatur

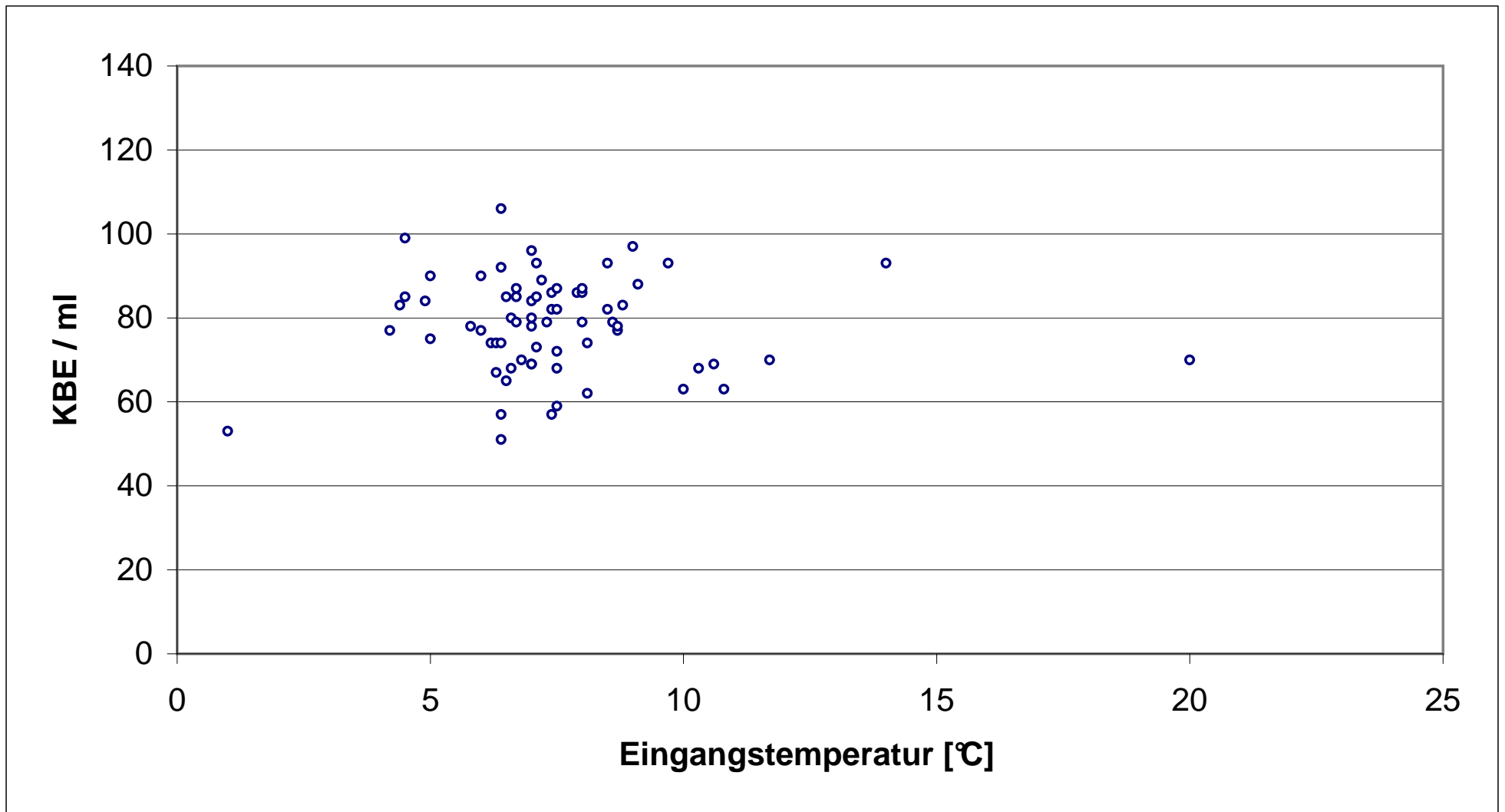


**Abb. 15** Koloniezahlen 36°C [TrinkwV 2001 Anl.5 I d) bb) - Gruppe B] in Abhängigkeit von der Eingangstemperatur

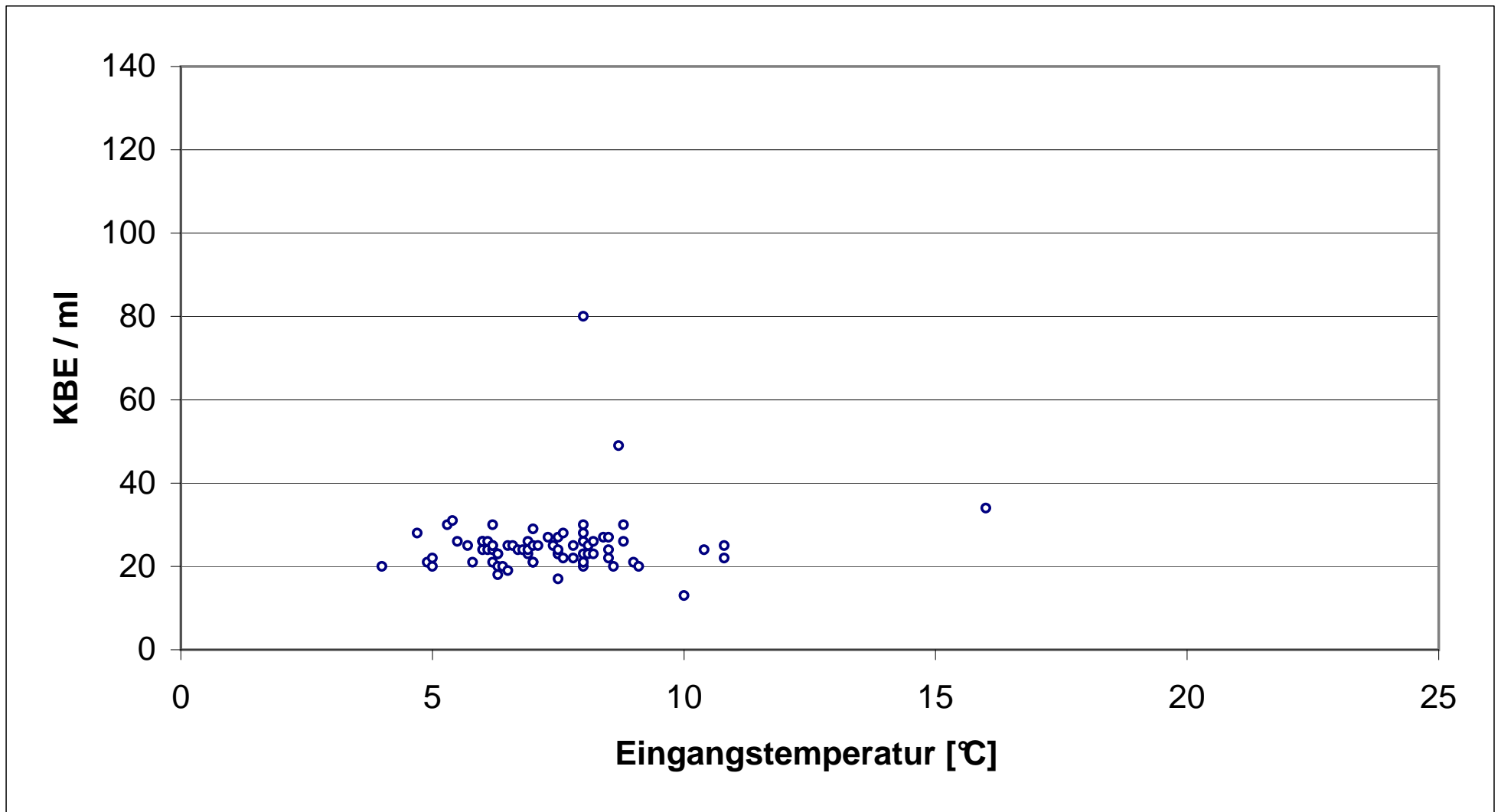




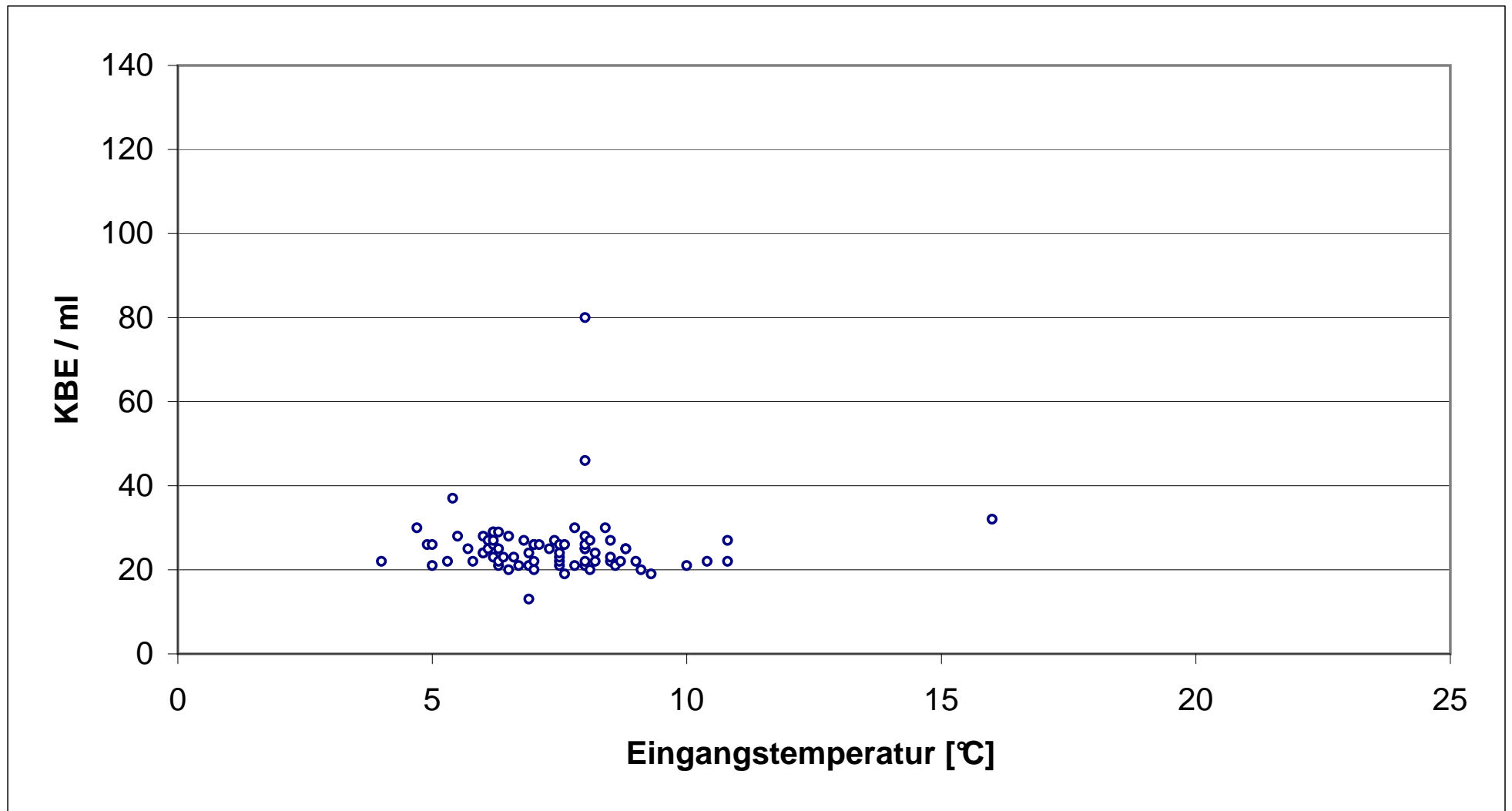
**Abb. 16** Koloniezahlen 22°C ( DIN 6222 - Gruppe A) in Abhängigkeit von der Eingangstemperatur



**Abb. 17** Koloniezahlen 36°C (DIN 6222 - Gruppe A) in Abhängigkeit von der Eingangstemperatur



**Abb. 18** Koloniezahlen 22°C ( DIN 6222 - Gruppe B) in Abhängigkeit von der Eingangstemperatur



**Abb. 19** Koloniezahlen 36°C ( DIN 6222 - Gruppe B) in Abhängigkeit von der Eingangstemperatur